

ФЕДЕРАЛЬНАЯ СЛУЖБА ПО ВЕТЕРИНАРНОМУ И ФИТОСАНИТАРНОМУ НАДЗОРУ
ФИЛИАЛ ФЕДЕРАЛЬНОГО ГОСУДАРСТВЕННОГО БЮДЖЕТНОГО УЧРЕЖДЕНИЯ
«ФЕДЕРАЛЬНЫЙ ЦЕНТР ОЦЕНКИ БЕЗОПАСНОСТИ И КАЧЕСТВА ЗЕРНА
И ПРОДУКТОВ ЕГО ПЕРЕРАБОТКИ» ПО Г.МОСКВЕ И МОСКОВСКОЙ ОБЛАСТИ

Провайдер межлабораторных сличительных испытаний

Дата внесения сведений в реестр аккредитованных лиц 16 января 2017 г.

Уникальный номер об аккредитации в реестре аккредитованных лиц № RA.RU.430188

140104, г. Раменское, Московской обл., ул. Нефтегазосъемки, 11/41, тел./факс +7 496 463 09 52, e-mail: msi.fczerma@mail.ru

УТВЕРЖДАЮ
Руководитель провайдера
Филиала ФГБУ «Центр оценки
качества зерна» по г. Москве и
Московской области



В.Л. Сухова
2022г.

ОТЧЁТ

по результатам межлабораторных сравнительных испытаний
образцов для контроля 18-СЕМ-ЧО-2022-2

«Определение посевных качеств семян. Чистота и отход семян»

Объект испытаний: Семена овощных, бахчевых культур, кормовых корнеплодов и кормовой капусты.
(август – ноябрь 2022)

Статус отчета: окончательный

Издание № 1

Провайдер Филиала ФГБУ «Центр оценки качества зерна» по г. Москве и Московской области	Лист: 2
	Листов: 6
Отчёт по результатам МСИ ОК-18-СЕМ-ЧО-2022-2 (август – ноябрь 2022)	Издание: 1

1. Введение

1. Организатор: Провайдер Филиала федерального государственного бюджетного учреждения «Федеральный центр оценки безопасности и качества зерна и продуктов его переработки» по г.Москве и Московской области (Провайдер Филиала ФГБУ «Центр оценки качества зерна» по г.Москве и Московской области), уникальный номер об аккредитации в реестре аккредитованных лиц № RA.RU.430188. Дата внесения сведений в реестр аккредитованных лиц 16 января 2017 г.

1.2. Адрес: 140104, Московская область, Раменское, ул. Нефтегазосъемки, дом 11/41

Телефон/факс: (496)463-09-52; e-mail: msi.fczerna@mail.ru

1.3. Фамилия, имя, отчество, контактные данные координатора:

Козырева Ирина Вячеславовна,

140104, г. Раменское, Московский обл., ул. Нефтегазосъемки, 11/41,

тел./факс +7 496 463 09 52, e-mail: msi.fczerna@mail.ru;

1.4. Цель программы проверок квалификации:

Проверка уровня квалификации лабораторий посредством проведения межлабораторных сравнительных испытаний (МСИ), определение чистоты и отхода семян.

1.5. В МСИ приняло участие 35 лабораторий.

1.6. Степень конфиденциальности:

Лабораториям-участникам присваивается шифр. Результаты испытаний, полученные лабораторией при участии в МСИ, и оценка качества этих результатов является конфиденциальными и без согласия лаборатории-участника не подлежат разглашению или передачи другим организациям или лицам.

1.7. Работы по субподряду не выполнялись.

1.8. Код участника МСИ указан в Свидетельстве об участии в МСИ.

2. Образцы для контроля.

2.1. Описание образца для контроля, который был направлен участнику МСИ, приведено в таблице 1.

Таблица 1

Описание образцов для контроля.

Маркировка образца для контроля	Объект испытаний	Определяемые показатели
1	2	3
18-СЕМ-ЧО-2022-2 -XXX*	Семена капусты белокочанной	Чистота и отход семян в соответствии с ГОСТ 12037-81 Методы определения чистоты и отхода семян

* - XXX – порядковый номер образца для контроля.

Внешний вид: образец семян капусты белокочанной, упакованный в ЗИП-пакет массой не менее 5,0 г.

2.2. Сроки.

Образцы для контроля были отправлены участникам в период с 28 августа по 2 сентября 2022 года.

Срок предоставления результатов был установлен не позднее 17 октября 2022 года.

2.3. Оценка однородности и стабильности ОК.

Выбранные случайным образом образцы для контроля были переданы в лабораторию для проведения исследований в целях подтверждения однородности и стабильности.

Оценка однородности и стабильности образцов для контроля проводилась при аттестации ОК согласно Приложения В ГОСТ Р 50779.60-2017 «Статистические методы. Применение при проверке квалификации посредством межлабораторных испытаний» (далее - ГОСТ Р 50779.60-2017).

Полученные результаты позволяют сделать однозначный вывод о стабильности и однородности ОК.

Провайдер Филиала ФГБУ «Центр оценки качества зерна» по г. Москве и Московской области	Лист: 3
	Листов: 6
Отчёт по результатам МСИ ОК-18-СЕМ-ЧО-2022-2 (август – ноябрь 2022)	Издание: 1

3. Статистическая обработка.

Статистическая обработка проводилась в соответствии с ГОСТ Р 50779.60-2017.

3.1. Приписанное значение (X).

X рассчитывалось как робастное среднее результатов, фиксируемых всеми участниками МСИ, вычисленным при использовании алгоритма А в соответствии с Приложением С.3 ГОСТ Р 50779.60-2017.

3.2. Стандартная неопределённость приписанного значения (u_x).

u_x рассчитывают по формуле:

$$u_x = \frac{1.25 \times s^*}{\sqrt{p_x}}, \text{ где}$$

- s^* - робастное стандартное отклонение результатов, вычисленное с использованием алгоритма А Приложения С.3 ГОСТ Р 50779.60-2017;
- p_x – количество результатов, которые участвуют в определении приписанного значения и его неопределённости.

3.3. Стандартное отклонение оценки компетентности (σ).

Стандартное отклонение оценки компетентности σ для показателей рассчитывалось по п.8.6 и Приложения С.3 ГОСТ Р 50779.60-2017.

3.4. Оценка компетентности.

Для количественных показателей z-индекс:

z-индекс рассчитывают по формуле:

$$z = \frac{x - X}{\sigma}, \text{ где}$$

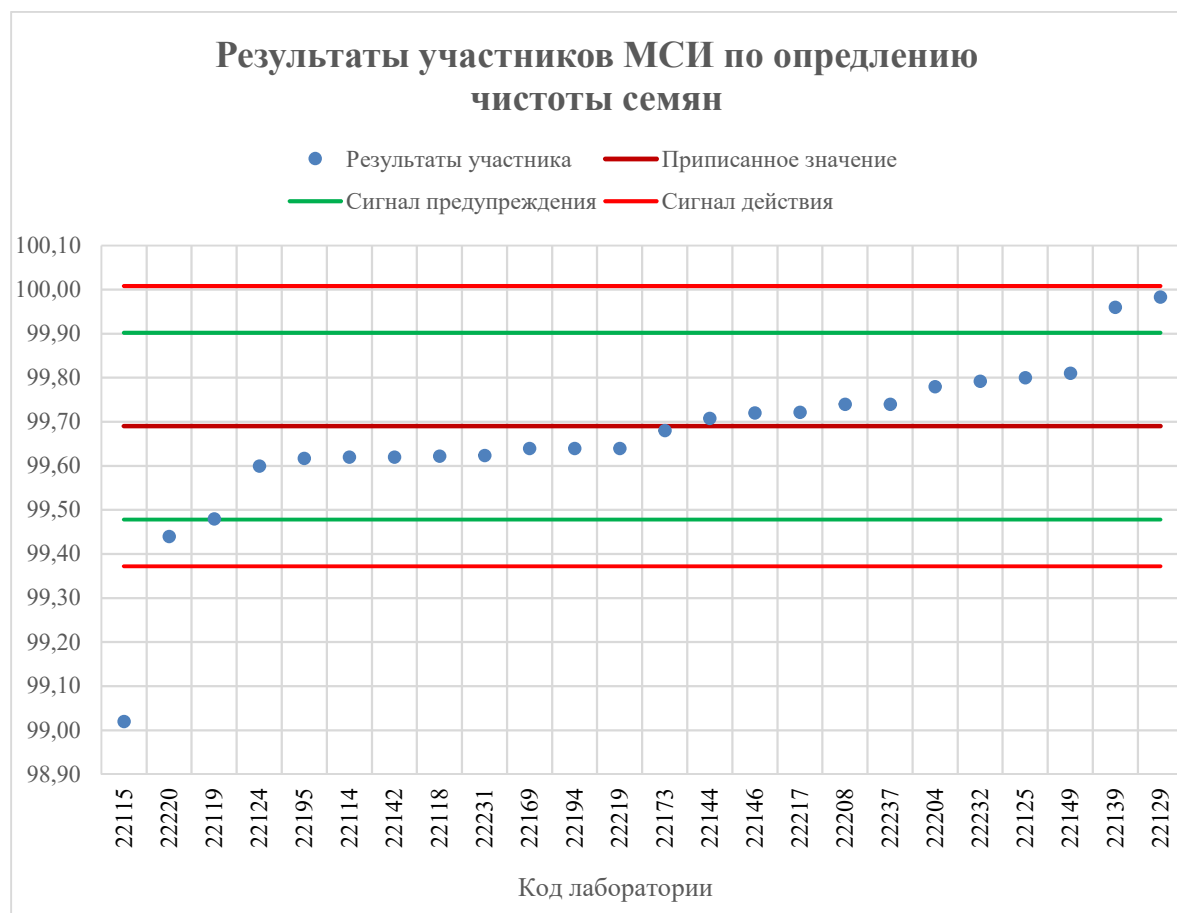
- x – результат измерений, предоставленный участником;
- X – приписанное значение;
- σ – стандартное отклонение оценки компетентности.

Интерпретация z-индекса следующая:

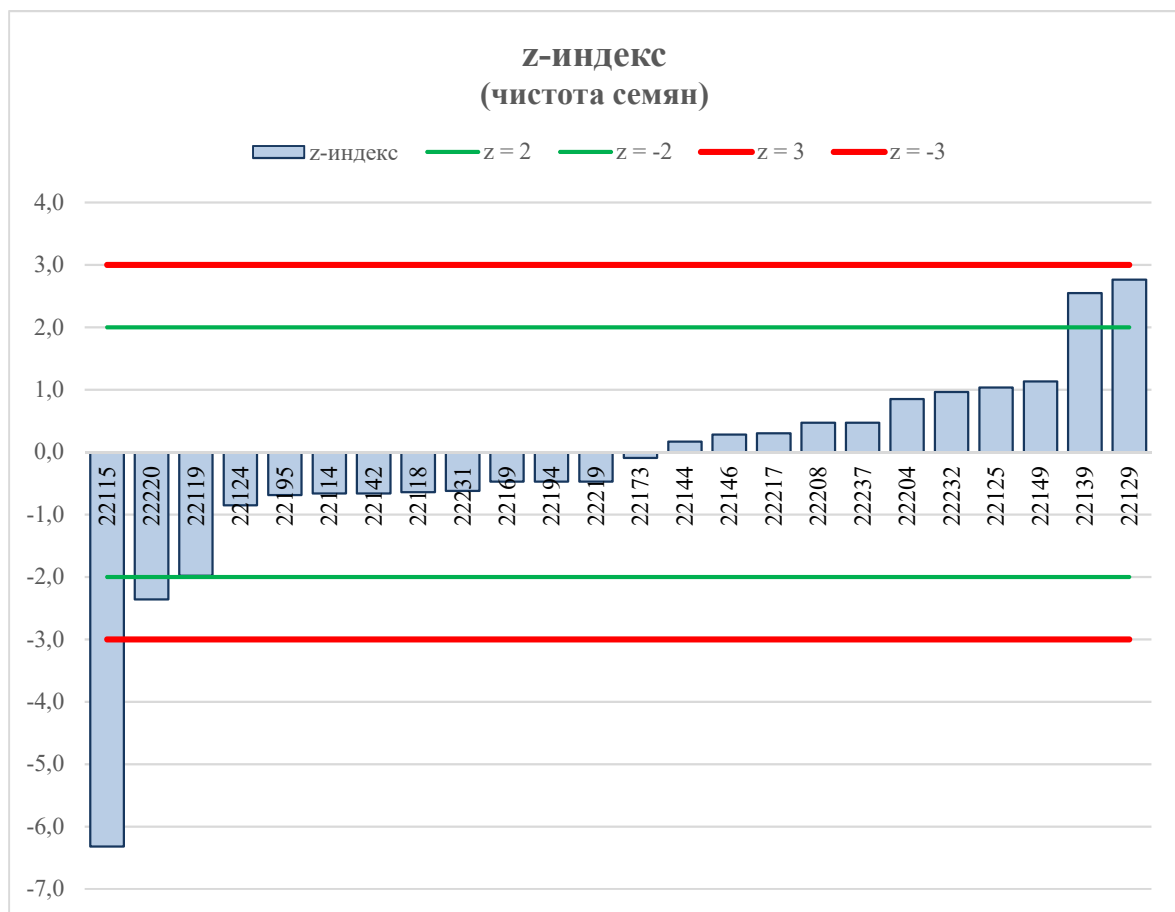
- $|Z| \leq 2$ – результаты принимаются как удовлетворительные и выделяются зеленым цветом (Уд);
- $2 < |Z| < 3$ – результаты принимаются как требующие предупреждающих действий - «сигнал предупреждения» и выделяются желтым цветом (СП);
- $|Z| \geq 3$ – результаты принимаются как требующие корректирующих действий «сигнал действий» и выделяются красным цветом (СД).

4. Результаты МСИ.

Определение чистоты семян							
Ед.измерения				%			
X				99,690			
u_x				0,028			
σ^1				0,106			
p				24			
НД на метод испытания				ГОСТ 12038-84 (рекомендуемый)			
Код ИЛ	РИ	z-индекс	Заключение	Код ИЛ	РИ	z-индекс	Заключение
22114	99,620	-0,7	Уд	22169	99,64	-0,5	Уд
22115	99,020	-6,3	СД	22173	99,680	-0,1	Уд
22118	99,622	-0,6	Уд	22194	99,640	-0,5	Уд
22119	99,480	-2,0	Уд	22195	99,617	-0,7	Уд
22124	99,600	-0,8	Уд	22204	99,780	0,8	Уд
22125	99,800	1,0	Уд	22208	99,740	0,5	Уд
22129	99,983	2,8	СП	22217	99,722	0,3	Уд
22139	99,960	2,5	СП	22219	99,640	-0,5	Уд
22142	99,620	-0,7	Уд	22220	99,440	-2,4	СП
22144	99,708	0,2	Уд	22231	99,624	-0,6	Уд
22146	99,720	0,3	Уд	22232	99,792	1,0	Уд
22149	99,810	1,1	Уд	22237	99,740	0,5	Уд



¹ σ соответствует робастному ст. отклонению результатов, представленных всеми участниками, полученному согласно Приложения С.3 ГОСТ Р 50779.60 – 2017.



Добавленные семена

№ п/п	Семена с/х культур используемые для заражения ОК	Количество штук
1.	Мелисса лекарственная	2
2.	Базилик	1
3.	Салат	2
4.	Валериана	1
5.	Физалис	1
6.	Полевица	3
7.	Сельдерей	1
8.	Петрушка	2
9.	Перилла	3
10.	Инертная примесь	-

Большинство лабораторий – участников успешно приняли участие в раунде МСИ.

Наиболее вероятными причинами неполучения лабораторией-участником удовлетворительных результатов являются:

- невыполнение положений, изложенных в Рекомендациях по использованию образцов контроля;
- нарушение методики проведения исследований;
- нарушение условий проведения и/ или контроля исследований;
- некорректная работа оборудования, неисправность оборудования лабораторий-участников.

Провайдер Филиала ФГБУ «Центр оценки качества зерна» по г. Москве и Московской области	Лист: 6
	Листов: 6
Отчёт по результатам МСИ ОК-18-СЕМ-ЧО-2022-2 (август – ноябрь 2022)	Издание: 1

5. Обозначения.

ИЛ Испытательная лаборатория – участник

РИ Результат испытаний участника

Уд Удовлетворительно

СП Сигнал предупреждения

СД Сигнал действия

- Оценка компетентности не проводилась

X Приписанное значение.

u_x Стандартная неопределённость приписанного значения.

x Результат измерений, предоставленный участником.

σ Стандартное отклонение оценки компетентности.

p Количество лабораторий, принявших участие в МСИ.

Технический
руководитель Провайдера
должность


подпись

И.Д. Колесова
расшифровка подписи

Координатор программ
проверок квалификации
должность


подпись

И.В. Козырева
расшифровка подписи