

ФЕДЕРАЛЬНАЯ СЛУЖБА ПО ВЕТЕРИНАРНОМУ И ФИТОСАНИТАРНОМУ НАДЗОРУ
ФИЛИАЛ ФЕДЕРАЛЬНОГО ГОСУДАРСТВЕННОГО БЮДЖЕТНОГО УЧРЕЖДЕНИЯ
«ФЕДЕРАЛЬНЫЙ ЦЕНТР ОЦЕНКИ БЕЗОПАСНОСТИ И КАЧЕСТВА ЗЕРНА
И ПРОДУКТОВ ЕГО ПЕРЕРАБОТКИ» ПО Г.МОСКВЕ И МОСКОВСКОЙ ОБЛАСТИ

Провайдер межлабораторных сличительных испытаний

Дата внесения сведений в реестр аккредитованных лиц 16 января 2017 г.

Уникальный номер об аккредитации в реестре аккредитованных лиц № RA.RU.430188

140104, г. Раменское, Московской обл., ул. Нефтегазосъемки, 11/41, тел./факс +7 496 463 09 52, e-mail:msi.fczerma@mail.ru

УТВЕРЖДАЮ

Руководитель провайдера
Филиала ФГБУ «Центр оценки
качества зерна» по г. Москве и
Московской области

В.Л. Сухова
2022 г.



ОТЧЁТ № 24-ПАУ-2022-2
по результатам межлабораторных сравнительных испытаний
образцов для контроля ОК-24-ПАУ-2022-2 «Зерно пшеницы - бенз(а)пирен»
Объект испытаний: зерно (семена) злаковых, зернобобовых и масличных культур для
продовольственных целей
(август-ноябрь 2022)
Статус отчета: окончательный

Издание № 1

Провайдер Филиала ФГБУ «Центр оценки качества зерна» по г. Москве и Московской области	Лист: 2
	Листов: 5
Отчёт по результатам МСИ № ОК-24-ПАУ-2022-2 (август-ноябрь 2022)	Издание: 1

1. Введение

1.1. Организатор: Провайдер Филиала федерального государственного бюджетного учреждения «Федеральный центр оценки безопасности и качества зерна и продуктов его переработки» по г. Москве и Московской области (Провайдер Филиала ФГБУ «Центр оценки качества зерна» по г. Москве и Московской области), уникальный номер об аккредитации в реестре аккредитованных лиц № RA.RU.430188. Дата внесения сведений в реестр аккредитованных лиц 16 января 2017 г.

1.2. Адрес: 140104, Московская область, Раменское, ул. Нефтегазосъемки, дом 11/41

Телефон/факс: (496)463-09-52; e-mail: msi.fczerma@mail.ru

1.3. Фамилия, имя, отчество, контактные данные координатора:

Исаев Алексей Николаевич,

140104, г. Раменское, Московской обл., ул. Нефтегазосъемки, 11/41,

тел./факс +7 496 463 09 52, e-mail: msi.fczerma@mail.ru;

1.4. Цель программы проверок квалификации:

Проверка уровня квалификации лабораторий посредством проведения межлабораторных сравнительных испытаний (МСИ) образца для контроля с последующей оценкой полученных результатов.

1.5. В МСИ приняло участие 22 лаборатории.

1.6. Степень конфиденциальности:

Лабораториям-участникам присваивается шифр. Результаты испытаний, полученные лабораторией при участии в МСИ, и оценка качества этих результатов является конфиденциальными и без согласия лаборатории-участника не подлежат разглашению или передачи другим организациям или лицам.

1.7. Работы по субподряду не выполнялись.

1.8. Код участника МСИ указан в Свидетельстве об участии в МСИ.

2. Образцы для контроля.

2.1. Описание образцов для контроля, которые были направлены участникам МСИ, приведено в таблице 1.

Таблица 1

Маркировка образца для контроля	Объект испытаний	Определяемые показатели
1	2	3
ОК-24-ПАУ -2022-2-XXX*	Зерно пшеницы - бенз(а)пирен	Массовая концентрация бенз(а)пирена

*порядковый номер экземпляра ОК.

В качестве образцов для контроля использованы природные образцы зерна пшеницы

2.2. Сроки.

Образцы для контроля были отправлены участникам в период с 28 августа по 2 сентября 2022 года.

Срок предоставления результатов был установлен не позднее 17 октября 2022 года.

2.3. Выбранные случайным образом образцы для контроля были переданы в лабораторию для проведения исследований в целях подтверждения однородности и стабильности.

Оценка однородности и стабильности образцов для контроля проводилась при аттестации ОК проводилась согласно Приложения В ГОСТ Р 50779.60-2017 «Статистические методы. Применение при проверке квалификации посредством межлабораторных испытаний» (далее - ГОСТ Р 50779.60-2017).

Полученные результаты позволяют сделать однозначный вывод о стабильности и однородности ОК.

Провайдер Филиала ФГБУ «Центр оценки качества зерна» по г. Москве и Московской области	Лист: 3
	Листов: 5
Отчёт по результатам МСИ № ОК-24-ПАУ-2022-2 (август-ноябрь 2022)	Издание: 1

3. Статистическая обработка.

Статистическая обработка проводилась в соответствии с ГОСТ Р 50779.60-2017.

3.1. Приписанное значение (X).

X рассчитывалось как робастное среднее результатов, фиксируемых всеми участниками МСИ, вычисленным при использовании алгоритма А в соответствии с Приложением С.3 ГОСТ Р 50779.60-2017.

3.2. Стандартная неопределённость приписанного значения (u_x).

u_x рассчитывают по формуле:

$$u_x = \frac{1.25 \times s^*}{\sqrt{p_x}}, \text{ где}$$

- s^* - робастное стандартное отклонение результатов, вычисленное с использованием алгоритма А Приложения С.3 ГОСТ Р 50779.60-2017;
- p_x – количество результатов, которые участвуют в определении приписанного значения и его неопределённости.

3.3. Стандартное отклонение оценки компетентности (σ).

Стандартное отклонение оценки компетентности σ для показателей рассчитывалось по п.8.4 Приложения С.3 ГОСТ Р 50779.60-2017.

3.4. Оценка функционирования.

Для количественных показателей z-индекс:

z-индекс рассчитывают по формуле:

$$z = \frac{x - X}{\sigma}, \text{ где}$$

- x – результат измерений, предоставленный участником;
- X – приписанное значение;
- σ – стандартное отклонение оценки компетентности.

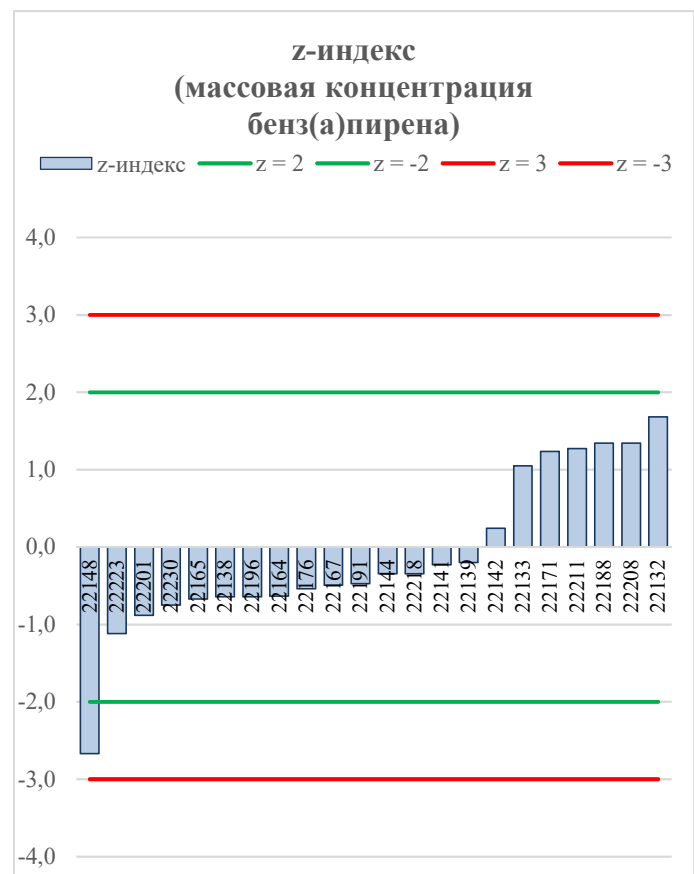
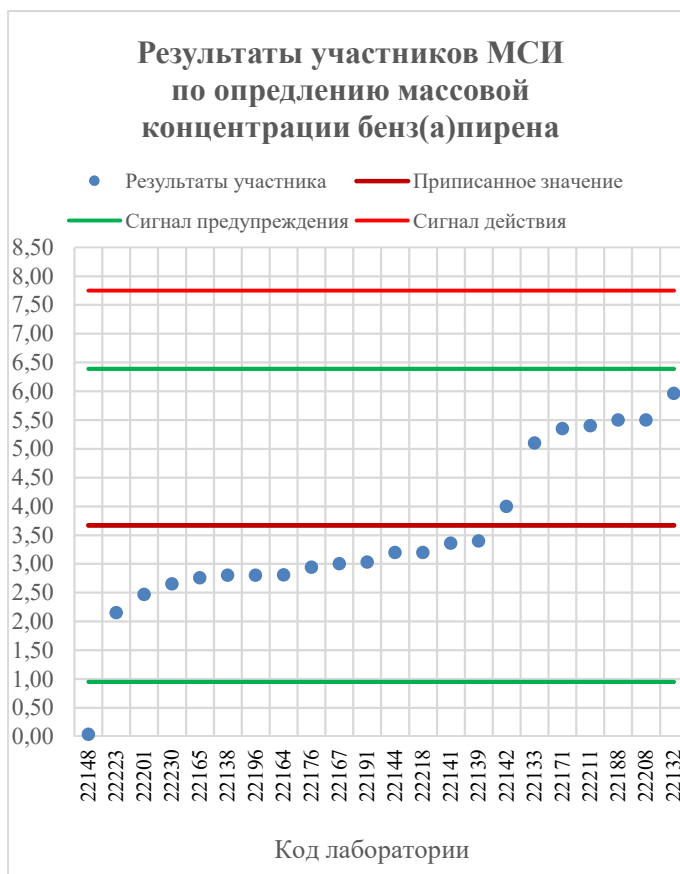
Интерпретация z-индекса следующая:

- $|Z| \leq 2$ – результаты принимаются как удовлетворительные и выделяются зеленым цветом (Уд.);
- $2 < |Z| < 3$ – результаты принимаются как требующие предупреждающих действий - «сигнал предупреждения» и выделяются желтым цветом (СП);
- $|Z| \geq 3$ – результаты принимаются как требующие корректирующих действий «сигнал действий» и выделяются красным цветом (СД).

4. Результаты МСИ.

Массовая концентрация бенз(а)пирена	
Ед.измерения	мкг/кг
X	3,67
u_x	0,37
σ^1	1,36
ρ	22
НД на метод испытания	ПНД Ф 16.1:2.21-98 (рекомендуемый)

Результаты							
Код ИЛ	РИ	z-индекс	Заключение	Код ИЛ	РИ	z-индекс	Заключение
22132	5,96	1,7	Уд.	22171	5,35	1,2	Уд.
22133	5,10	1,1	Уд.	22176	2,94	-0,5	Уд.
22138	2,80	-0,6	Уд.	22188	5,50	1,3	Уд.
22139	3,40	-0,2	Уд.	22191	3,03	-0,5	Уд.
22141	3,36	-0,2	Уд.	22196	2,80	-0,6	Уд.
22142	4,0	0,2	Уд.	22201	2,47	-0,9	Уд.
22144	3,20	-0,3	Уд.	22208	5,50	1,3	Уд.
22148	0,04	-2,7	СП	22211	5,40	1,3	Уд.
22164	2,81	-0,6	Уд.	22218	3,20	-0,3	Уд.
22165	2,76	-0,7	Уд.	22223	2,15	-1,1	Уд.
22167	3,00	-0,5	Уд.	22230	2,65	-0,8	Уд.



Все лаборатории-участники успешно определили содержание бенз(а)пирена в зерне пшеницы. Наиболее вероятными причинами неполучения лабораториями-участниками удовлетворительных результатов являются:

- невыполнение положений, изложенных в Рекомендациях по использованию образцов контроля;
- нарушение условий проведения и/или контроля исследований;
- неисправность оборудования лабораторий-участников.

¹ σ соответствует робастному ст. отклонению результатов, представленных всеми участниками, полученному согласно Приложению С.3 ГОСТ Р 50779.60 – 2017.

Провайдер Филиала ФГБУ «Центр оценки качества зерна» по г. Москве и Московской области	Лист: 5
	Листов: 5
Отчёт по результатам МСИ № ОК-24-ПАУ-2022-2 (август-ноябрь 2022)	Издание: 1

5. Обозначения.

ИЛ Испытательная лаборатория – участник

РИ Результат испытаний участника

 Уд. Удовлетворительно

 СП Сигнал предупреждения

 СД Сигнал действия

 - Оценка компетентности не проводилась

X Приписанное значение.

u_x Стандартная неопределённость приписанного значения.

x Результат измерений, предоставленный участником.

σ Стандартное отклонение оценки компетентности.

p Количество лабораторий, принявших участие в МСИ.

Технический
руководитель Провайдера
должность


подпись

И.Д. Колесова
расшифровка подписи

Координатор программ
проверок квалификации
должность


подпись

А.Н. Исаев
расшифровка подписи