

ФЕДЕРАЛЬНАЯ СЛУЖБА ПО ВЕТЕРИНАРНОМУ И ФИТОСАНИТАРНОМУ НАДЗОРУ
ФИЛИАЛ ФЕДЕРАЛЬНОГО ГОСУДАРСТВЕННОГО БЮДЖЕТНОГО УЧРЕЖДЕНИЯ
«ФЕДЕРАЛЬНЫЙ ЦЕНТР ОЦЕНКИ БЕЗОПАСНОСТИ И КАЧЕСТВА ЗЕРНА
И ПРОДУКТОВ ЕГО ПЕРЕРАБОТКИ» ПО ГОРОДУ МОСКВЕ И МОСКОВСКОЙ ОБЛАСТИ

Провайдер межлабораторных сличительных испытаний

Дата внесения сведений в реестр аккредитованных лиц 16 января 2017 г.

Уникальный номер об аккредитации в реестре аккредитованных лиц № RA.RU.430188

140104, г. Раменское, Московской обл., ул. Нефтегазосъемки, 11/41, тел./факс +7 496 463 09 52, e-mail: msi.fczerma@mail.ru

УТВЕРЖДАЮ
Руководитель Провайдера
Филиала ФГБУ «Центр оценки
качества зерна» по г. Москве
и Московской области



В.Л. Сухова
2023г.

ОТЧЕТ № 18- СЕМ-ЧО-2023-2

по результатам межлабораторных сравнительных испытаний
образцов для контроля 18-СЕМ-ЧО-2023-2
«Определение посевных качеств семян. Чистота и отход семян»

Объект испытаний: Семена овощных, бахчевых культур, кормовых корнеплодов и кормовой капусты.
(август – декабрь 2023)

Статус отчета: окончательный

Издание № 1

Провайдер Филиала ФГБУ «Центр оценки качества зерна» по г. Москве и Московской области	Лист: 2
	Листов: 7
Отчет по результатам МСИ ОК-18-СЕМ-ЧО-2023-2 (август – декабрь 2023)	Издание: 1

1. Введение

1. Организатор: Провайдер Филиала федерального государственного бюджетного учреждения «Федеральный центр оценки безопасности и качества зерна и продуктов его переработки» по г. Москве и Московской области (Провайдер Филиала ФГБУ «Центр оценки качества зерна» по г. Москве и Московской области), уникальный номер об аккредитации в реестре аккредитованных лиц № RA.RU.430188. Дата внесения сведений в реестр аккредитованных лиц 16 января 2017 г.

1.2. Адрес: 140104, Московская область, Раменское, ул. Нефтегазосъемки, дом 11/41
Телефон/факс: (496)463-09-52; e-mail: msi.fczerne@mail.ru

1.3. Фамилия, имя, отчество, контактные данные Координатора:

Козырева Ирина Вячеславовна,

140104, г. Раменское, Московской обл., ул. Нефтегазосъемки, 11/41,

тел./факс +7 496 463 09 52, e-mail: msi.fczerne@mail.ru;

1.4. Цель программы проверок квалификации:

Проверка уровня квалификации лабораторий посредством проведения межлабораторных сравнительных испытаний (МСИ), определение чистоты и отхода семян.

1.5. В МСИ приняло участие 37 лабораторий.

1.6. Степень конфиденциальности:

Лабораториям-участникам присваивается шифр. Результаты испытаний, полученные лабораторией при участии в МСИ, и оценка качества этих результатов являются конфиденциальными и без согласия лаборатории-участника не подлежат разглашению или передачи другим организациям или лицам.

1.7. Работы по субподряду не выполнялись.

1.8. Код участника МСИ указан в Свидетельстве об участии в МСИ.

2. Образцы для контроля.

2.1. Описание образцов для контроля, которые были направлены участникам МСИ, приведено в таблице 1.

Таблица 1

Описание образцов для контроля.

Маркировка образца для контроля	Объект испытаний	Определяемые показатели
1	2	3
18-СЕМ-ЧО-2023-2 -XXX*	Семена свеклы столовой	Чистота и отход семян в соответствии с ГОСТ 12037-81 Методы определения чистоты и отхода семян

* - XXX – порядковый номер образца для контроля.

В качестве образцов для контроля использованы натуральные образцы семян свеклы столовой ОК-18-СЕМ-ЧО-2023-2, аттестованные в рамках раунда МСИ 2023-2С.

2.2. Сроки.

Образцы для контроля были отправлены участникам в период с 30 августа по 1 сентября 2023 года.

Срок предоставления результатов участниками был установлен не позднее 16 октября 2023 года.

Предоставление отчетов по результатам участия в МСИ – до 15 декабря 2023 года.

3. Статистическая обработка.

Статистическая обработка проводилась в соответствии с ГОСТ Р 50779.60-2017.

3.1. Приписанное значение (X).

ОК-18-СЕМ-ЧО 97,75%

Провайдер Филиала ФГБУ «Центр оценки качества зерна» по г. Москве и Московской области	Лист: 3
	Листов: 7
Отчет по результатам МСИ ОК-18-СЕМ-ЧО-2023-2 (август – декабрь 2023)	Издание: 1

3.2. Стандартная неопределенность приписанного значения (u_x).

ОК-18-СЕМ-ЧО 0,36%

3.3. Стандартное отклонение оценки компетентности (σ).

ОК-18-СЕМ-ЧО 1,09%

3.4. Оценка компетентности.

Для количественных показателей z-индекс:

z-индекс рассчитывают по формуле:

$$z = \frac{x-X}{\sigma}, \text{ где}$$

- x – результат измерений, предоставленный участником;
- X – приписанное значение;
- σ – стандартное отклонение оценки компетентности.

Интерпретация z-индекса следующая:

$|Z| \leq 2$ – результаты принимаются как удовлетворительные и выделяются зеленым цветом (Уд);

$2 < |Z| < 3$ – результаты принимаются как требующие предупреждающих действий - «сигнал предупреждения» и выделяются желтым цветом (СП);

$|Z| \geq 3$ – результаты принимаются как требующие корректирующих действий «сигнал действий» и выделяются красным цветом (СД).

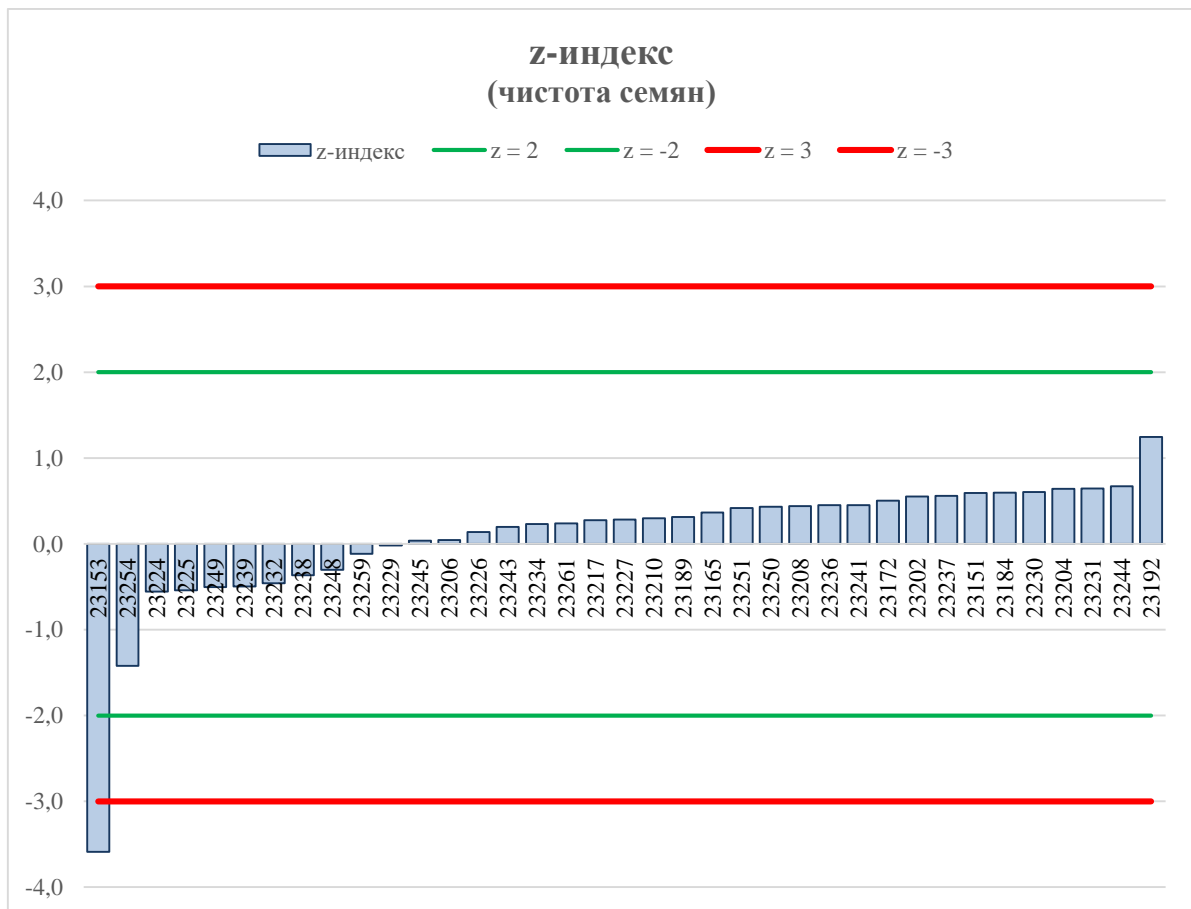
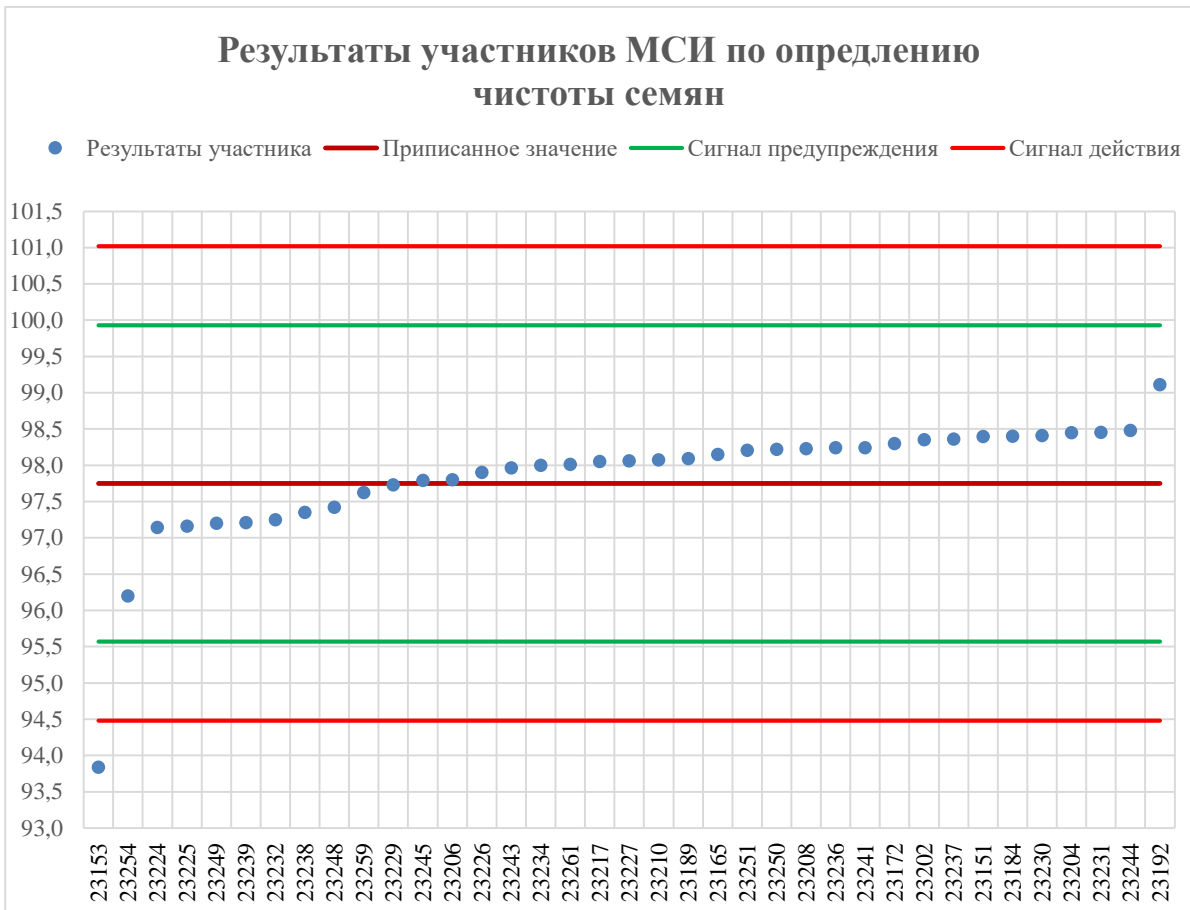
Провайдер Филиала ФГБУ «Центр оценки качества зерна» по г. Москве и Московской области	Лист: 4
	Листов: 7
Отчет по результатам МСИ ОК-18-СЕМ-ЧО-2023-2 (август – декабрь 2023)	Издание: 1

4. Результаты МСИ.

Определение чистоты семян							
Ед.измерения				%			
Х				97,75			
u _x				0,36			
σ				1,09			
р				37			
НД на метод испытания				ГОСТ 12037-81 (рекомендуемый)			
Код ИЛ	РИ	z-индекс	Заключение	Код ИЛ	РИ	z-индекс	Заключение
23151	98,395	0,6	Уд	23231	98,455	0,6	Уд
23153	93,84	-3,6	СД	23232	97,250	-0,5	Уд
23165	98,150	0,4	Уд	23234	98,000	0,2	Уд
23172	98,300	0,5	Уд	23236	98,240	0,4	Уд
23184	98,40	0,6	Уд	23237	98,360	0,6	Уд
23189	98,090	0,3	Уд	23238	97,351	-0,4	Уд
23192	99,109	1,2	Уд	23239	97,207	-0,5	Уд
23202	98,350	0,6	Уд	23241	98,240	0,4	Уд
23204	98,450	0,6	Уд	23243	97,964	0,2	Уд
23206	97,800	0,0	Уд	23244	98,480	0,7	Уд
23208	98,230	0,4	Уд	23245	97,790	0,0	Уд
23210	98,075	0,3	Уд	23248	97,420	-0,3	Уд
23217	98,05	0,3	Уд	23249	97,200	-0,5	Уд
23224	97,145	-0,6	Уд	23250	98,220	0,4	Уд
23225	97,162	-0,5	Уд	23251	98,205	0,4	Уд
23226	97,90	0,1	Уд	23254	96,200	-1,4	Уд
23227	98,060	0,3	Уд	23259	97,625	-0,1	Уд
23229	97,730	0,0	Уд	23261	98,010	0,2	Уд
23230	98,409	0,6	Уд				

Добавленные семена

№ п/п	Семена с/х культур используемые для заражения ОК	Количество штук	НД на метод
1.	Р.горох	1	ГОСТ 12037-81
2.	Эспарцет	2	
3.	Шпинат	3	
4.	Рапс	3	
5.	Горец вьюнковый	1	
6.	Просо	1	
7.	Перилла	3	



Большинство лабораторий-участников успешно приняли участие в раунде МСИ.

Провайдер Филиала ФГБУ «Центр оценки качества зерна» по г. Москве и Московской области	Лист: 6
	Листов: 7
Отчет по результатам МСИ ОК-18-СЕМ-ЧО-2023-2 (август – декабрь 2023)	Издание: 1

Наиболее вероятными причинами неполучения лабораторией-участником удовлетворительных результатов являются:

- невыполнение положений, изложенных в Рекомендациях по использованию образцов контроля;
- нарушение методики проведения исследований;
- нарушение условий проведения и/ или контроля исследований;
- некорректная работа оборудования, неисправность оборудования лабораторий-участников.

Провайдер Филиала ФГБУ «Центр оценки качества зерна» по г. Москве и Московской области	Лист: 7
	Листов: 7
Отчет по результатам МСИ ОК-18-СЕМ-ЧО-2023-2 (август – декабрь 2023)	Издание: 1

5. Обозначения.

ИЛ Испытательная лаборатория-участник

РИ Результат испытаний участника

УД Удовлетворительно

СП Сигнал предупреждения

СД Сигнал действия

- Оценка компетентности не проводилась

X Приписанное значение

u_x Стандартная неопределенность приписанного значения

x Результат измерений, предоставленный участником

σ Стандартное отклонение оценки компетентности

p Количество лабораторий, принявших участие в МСИ

Технический
руководитель Провайдера
должность


_____ подпись

И.Д. Колесова
_____ расшифровка подписи

Координатор программ
проверок квалификации
должность


_____ подпись

И.В. Козырева
_____ расшифровка подписи