

ФЕДЕРАЛЬНАЯ СЛУЖБА ПО ВЕТЕРИНАРНОМУ И ФИТОСАНИТАРНОМУ НАДЗОРУ
ФИЛИАЛ ФЕДЕРАЛЬНОГО ГОСУДАРСТВЕННОГО БЮДЖЕТНОГО УЧРЕЖДЕНИЯ
«ФЕДЕРАЛЬНЫЙ ЦЕНТР ОЦЕНКИ БЕЗОПАСНОСТИ И КАЧЕСТВА ЗЕРНА
И ПРОДУКТОВ ЕГО ПЕРЕРАБОТКИ» ПО ГОРОДУ МОСКВЕ И МОСКОВСКОЙ ОБЛАСТИ

Провайдер межлабораторных сличительных испытаний

Дата внесения сведений в реестр аккредитованных лиц 16 января 2017 г.

Уникальный номер об аккредитации в реестре аккредитованных лиц № RA.RU.430188

140104, г. Раменское, Московской обл., ул. Нефтегазосъемки, 11/41, тел./факс +7 496 463 09 52, e-mail: msi.fczerma@mail.ru

УТВЕРЖДАЮ
Руководитель Провайдера
Филиала ФГБУ «Центр оценки
качества зерна» по г. Москве
и Московской области

В.Л. Сухова
2024г.



ОТЧЕТ № 18- СЕМ-ЧО-2024-1
по результатам межлабораторных сравнительных испытаний
образцов для контроля 18-СЕМ-ЧО-2024-1
«Определение посевных качеств семян. Чистота и отход семян»
Объект испытаний: Семена зерновых, зернобобовых и кормовых культур: семена пшеницы.
(январь – июнь 2024)
Статус отчета: окончательный

Издание № 1

Провайдер Филиала ФГБУ «Центр оценки качества зерна» по г. Москве и Московской области	Лист: 2
	Листов: 7
Отчет по результатам МСИ ОК-18-СЕМ-ЧО-2024-1 (январь – июнь 2024)	Издание: 1

1. Введение

1. Организатор: Провайдер Филиала федерального государственного бюджетного учреждения «Федеральный центр оценки безопасности и качества зерна и продуктов его переработки» по г. Москве и Московской области (Провайдер Филиала ФГБУ «Центр оценки качества зерна» по г. Москве и Московской области), уникальный номер об аккредитации в реестре аккредитованных лиц № RA.RU.430188. Дата внесения сведений в реестр аккредитованных лиц 16 января 2017 г.

1.2. Адрес: 140104, Московская область, Раменское, ул. Нефтегазосъемки, дом 11/41
Телефон/факс: (496)463-09-52; e-mail: msi.fczerma@mail.ru

1.3. Фамилия, имя, отчество, контактные данные Координатора:

Козырева Ирина Вячеславовна,

140104, г. Раменское, Московской обл., ул. Нефтегазосъемки, 11/41,

тел./факс +7 496 463 09 52, e-mail: msi.fczerma@mail.ru;

1.4. Цель программы проверок квалификации:

Проверка уровня квалификации лабораторий посредством проведения межлабораторных сравнительных испытаний (МСИ), определение чистоты и отхода семян.

1.5. В МСИ приняло участие 72 лаборатории.

1.6. Степень конфиденциальности:

Лабораториям-участникам присваивается шифр. Результаты испытаний, полученные лабораторией при участии в МСИ, и оценка качества этих результатов являются конфиденциальными и без согласия лаборатории-участника не подлежат разглашению или передачи другим организациям или лицам.

1.7. Работы по субподряду не выполнялись.

1.8. Код участника МСИ указан в Свидетельстве об участии в МСИ.

2. Образцы для контроля.

2.1. Описание образцов для контроля, которые были направлены участникам МСИ, приведено в таблице 1.

Таблица 1

Описание образцов для контроля.

Маркировка образца для контроля	Объект испытаний	Определяемые показатели
1	2	3
18-СЕМ-ЧО-2024-1 -XXX*	Семена пшеницы	Чистота и отход семян в соответствии с ГОСТ 12037-81 Методы определения чистоты и отхода семян

* - XXX – порядковый номер образца для контроля.

2.2. Сроки.

Образцы для контроля были отправлены участникам начиная с 4 марта 2024 года.

Срок предоставления результатов участниками был установлен не позднее 15 апреля 2024 года.

Предоставление отчетов по результатам участия в МСИ – до 17 июня 2024 года.

3. Статистическая обработка.

Статистическая обработка проводилась в соответствии с ГОСТ Р 50779.60-2017 при аттестации ОК.

3.1. Приписанное значение(X).

X рассчитывалось как робастное среднее результатов, фиксируемых всеми участниками МСИ, вычисленным при использовании алгоритма А в соответствии с Приложением С.3 ГОСТ Р 50779.60-2017.

Провайдер Филиала ФГБУ «Центр оценки качества зерна» по г. Москве и Московской области	Лист: 3
	Листов: 7
Отчет по результатам МСИ ОК-18-СЕМ-ЧО-2024-1 (январь – июнь 2024)	Издание: 1

3.2. Стандартная неопределенность приписанного значения (u_x).

u_x рассчитывают по формуле:

$$u_x = \frac{1.25 \times s^*}{\sqrt{p_x}}, \text{ где}$$

- s^* - робастное стандартное отклонение результатов, вычисленное с использованием алгоритма А Приложения С.3 ГОСТ Р 50779.60-2017;
- p_x – количество результатов, которые участвуют в определении приписанного значения и его неопределенности.

3.3. Стандартное отклонение оценки компетентности (σ).

Стандартное отклонение оценки компетентности σ соответствует робастному стандартному отклонению результатов, представленных всеми участниками, полученному согласно алгоритма А Приложения С.3 ГОСТ Р 50779.60-2017

3.4. Оценка функционирования.

Для количественных показателей z-индекс:

z-индекс рассчитывают по формуле:

$$z = \frac{x - X}{\sigma}, \text{ где}$$

- x – результат измерений, предоставленный участником;
- X – приписанное значение;
- σ – стандартное отклонение оценки компетентности.

Интерпретация z-индекса следующая:

$|Z| \leq 2$ – результаты принимаются как удовлетворительные и выделяются зеленым цветом (Уд.);

$2 < |Z| < 3$ – результаты принимаются как требующие предупреждающих действий- «сигнал предупреждения» и выделяются желтым цветом (СП);

$|Z| \geq 3$ – результаты принимаются как требующие корректирующих действий «сигнал действий» и выделяются красным цветом (СД).

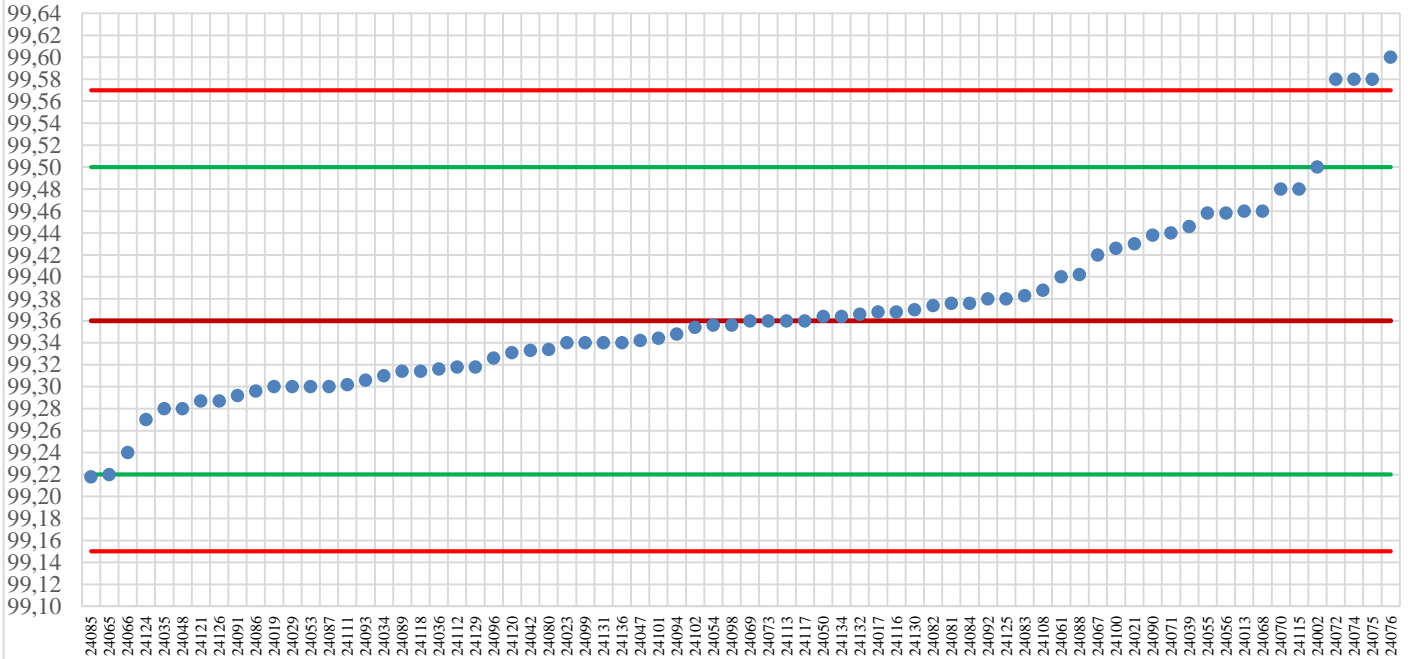
Провайдер Филиала ФГБУ «Центр оценки качества зерна» по г. Москве и Московской области	Лист: 4
	Листов: 7
Отчет по результатам МСИ ОК-18-СЕМ-ЧО-2024-1 (январь – июнь 2024)	Издание: 1

4. Результаты МСИ.

Определение чистоты семян							
Ед.измерения				%			
Х				99,36			
u _x				0,01			
σ				0,07			
р				72			
НД на метод испытания				ГОСТ 12037-81 (рекомендуемый)			
Результаты							
Код ИЛ	РИ	z-индекс	Заключение	Код ИЛ	РИ	z-индекс	Заключение
24002	99,5	2,0	Уд	24084	99,376	0,2	Уд
24013	99,460	1,4	Уд	24085	99,218	-2,0	Уд
24017	99,368	0,1	Уд	24086	99,296	-0,9	Уд
24019	99,300	-0,9	Уд	24087	99,300	-0,9	Уд
24021	99,43	1,0	Уд	24088	99,402	0,6	Уд
24023	99,340	-0,3	Уд	24089	99,314	-0,7	Уд
24029	99,30	-0,9	Уд	24090	99,438	1,1	Уд
24034	99,310	-0,7	Уд	24091	99,292	-1,0	Уд
24035	99,280	-1,1	Уд	24092	99,380	0,3	Уд
24036	99,316	-0,6	Уд	24093	99,306	-0,8	Уд
24039	99,446	1,2	Уд	24094	99,348	-0,2	Уд
24042	99,333	-0,4	Уд	24096	99,326	-0,5	Уд
24047	99,342	-0,3	Уд	24098	99,356	-0,1	Уд
24048	99,28	-1,1	Уд	24099	99,340	-0,3	Уд
24050	99,364	0,1	Уд	24100	99,426	0,9	Уд
24053	99,300	-0,9	Уд	24101	99,344	-0,2	Уд
24054	99,356	-0,1	Уд	24102	99,354	-0,1	Уд
24055	99,458	1,4	Уд	24108	99,388	0,4	Уд
24056	99,458	1,4	Уд	24111	99,302	-0,8	Уд
24061	99,400	0,6	Уд	24112	99,318	-0,6	Уд
24065	99,220	-2,0	Уд	24113	99,360	0,0	Уд
24066	99,24	-1,7	Уд	24115	99,480	1,7	Уд
24067	99,42	0,9	Уд	24116	99,368	0,1	Уд
24068	99,46	1,4	Уд	24117	99,360	0,0	Уд
24069	99,36	0,0	Уд	24118	99,314	-0,7	Уд
24070	99,48	1,7	Уд	24120	99,331	-0,4	Уд
24071	99,44	1,1	Уд	24121	99,287	-1,0	Уд
24072	99,58	3,1	СД	24124	99,270	-1,3	Уд
24073	99,360	0,0	Уд	24125	99,380	0,3	Уд
24074	99,58	3,1	СД	24126	99,287	-1,0	Уд
24075	99,58	3,1	СД	24129	99,318	-0,6	Уд
24076	99,600	3,4	СД	24130	99,370	0,1	Уд
24080	99,334	-0,4	Уд	24131	99,340	-0,3	Уд
24081	99,376	0,2	Уд	24132	99,366	0,1	Уд
24082	99,374	0,2	Уд	24134	99,364	0,1	Уд
24083	99,383	0,3	Уд	24136	99,340	-0,3	Уд

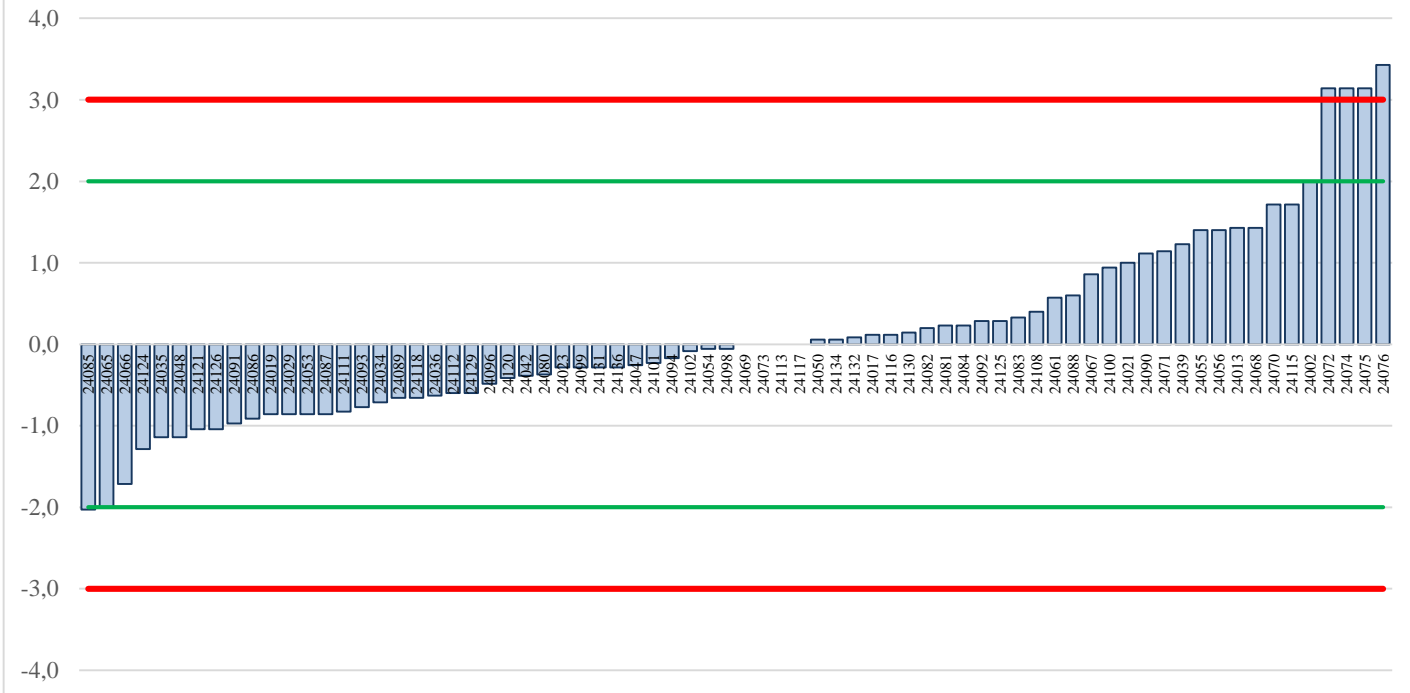
Результаты участников МСИ по определению чистоты семян

● Результаты участника — Приписанное значение — Сигнал предупреждения — Сигнал действия



Z-индекс (чистота семян)

■ z-индекс — z = 2 — z = -2 — z = 3 — z = -3



Провайдер Филиала ФГБУ «Центр оценки качества зерна» по г. Москве и Московской области	Лист: 6
	Листов: 7
Отчет по результатам МСИ ОК-18-СЕМ-ЧО-2024-1 (январь – июнь 2024)	Издание: 1

Добавленные семена

№ п/п	Семена с/х культур используемые для заражения ОК	Количество штук	НД на метод
1.	Черноголовник	1	ГОСТ 12037-81
2.	Рис	2	
3.	Растропша	1	
4.	Маш	1	
5.	Эспарцет	2	
6.	Овес (голозерный)	1	
7.	Канареечник	5	
8.	Рожь	3	

Большинство лабораторий-участников успешно приняли участие в раунде МСИ.

Наиболее вероятными причинами неполучения лабораторией-участником удовлетворительных результатов являются:


- невыполнение положений, изложенных в Рекомендациях по использованию образцов контроля;
- нарушение методики проведения исследований;
- нарушение условий проведения и/ или контроля исследований;
- некорректная работа оборудования, неисправность оборудования лабораторий-участников.

5. Обозначения.

ИЛ Испытательная лаборатория-участник

РИ Результат испытаний участника

 Уд Удовлетворительно

 СП Сигнал предупреждения

 СД Сигнал действия

 - Оценка компетентности не проводилась

X Приписанное значение

ц_x Стандартная неопределенность приписанного значения

x Результат измерений, предоставленный участником

σ Стандартное отклонение оценки компетентности

p Количество лабораторий, принявших участие в МСИ

Технический
руководитель Провайдера
должность


подпись

И.Д. Колесова
расшифровка подписи

Координатор программ
проверок квалификации
должность


подпись

И.В. Козырева
расшифровка подписи