

ФЕДЕРАЛЬНАЯ СЛУЖБА ПО ВЕТЕРИНАРНОМУ И ФИТОСАНИТАРНОМУ НАДЗОРУ
ФИЛИАЛ ФЕДЕРАЛЬНОГО ГОСУДАРСТВЕННОГО БЮДЖЕТНОГО УЧРЕЖДЕНИЯ
«ФЕДЕРАЛЬНЫЙ ЦЕНТР ОЦЕНКИ БЕЗОПАСНОСТИ И КАЧЕСТВА ЗЕРНА
И ПРОДУКТОВ ЕГО ПЕРЕРАБОТКИ» ПО ГОРОДУ МОСКВЕ И МОСКОВСКОЙ ОБЛАСТИ

Провайдер межлабораторных сличительных испытаний

Дата внесения сведений в реестр аккредитованных лиц 16 января 2017 г.

Уникальный номер об аккредитации в реестре аккредитованных лиц № RA.RU.430188

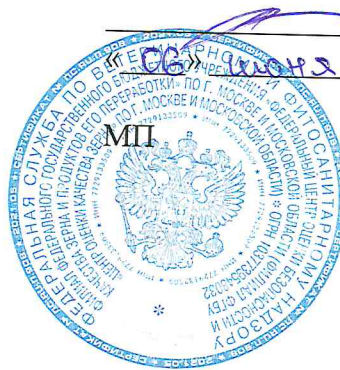
140104, г. Раменское, Московской обл., ул. Нефтегазосъемки, 11/41, тел./факс +7 496 463 09 52, e-mail: msi.fczerma@mail.ru

УТВЕРЖДАЮ

Руководитель Провайдера
Филиала ФГБУ «Центр оценки
качества зерна» по г. Москве и
Московской области

В.Л. Сухова

2024 г.



ОТЧЕТ № 18-СЕМ-ВсМ-2024-1

по результатам межлабораторных сравнительных испытаний
образцов для контроля 18-СЕМ-ВсМ-2024-1

«Определение посевных качеств семян. Всхожесть, масса 1000 семян»

Объект испытаний: Семена зерновых, зернобобовых и кормовых культур: семена пшеницы.

(январь – июнь 2024)

Статус отчета: окончательный

Издание № 1

Провайдер Филиала ФГБУ «Центр оценки качества зерна» по г. Москве и Московской области	Лист: 2
	Листов: 8
Отчет по результатам МСИ ОК-18-СЕМ-ВсМ-2024-1 (январь – июнь 2024)	Издание: 1

Введение

1.1. Организатор: Провайдер Филиала федерального государственного бюджетного учреждения «Федеральный центр оценки безопасности и качества зерна и продуктов его переработки» по г. Москве и Московской области (Провайдер Филиала ФГБУ «Центр оценки качества зерна» по г. Москве и Московской области), уникальный номер об аккредитации в реестре аккредитованных лиц № RA.RU.430188. Дата внесения сведений в реестр аккредитованных лиц 16 января 2017 г.

1.2. Адрес: 140104, Московская область, Раменское, ул. Нефтегазосъемки, дом 11/41

Телефон/факс: (496)463-09-52; e-mail: msi.fczerna@mail.ru

1.3. Фамилия, имя, отчество, контактные данные Координатора:

Козырева Ирина Вячеславовна,

140104, г. Раменское, Московской обл., ул. Нефтегазосъемки, 11/41,

тел./факс +7 496 463 09 52, e-mail: msi.fczerna@mail.ru;

1.4. Цель программы проверок квалификации:

Проверка уровня квалификации лабораторий посредством проведения межлабораторных сравнительных испытаний (МСИ), определение посевных качеств семян: всхожесть, масса 1000 семян.

1.5. В МСИ приняли участие 71 лаборатория.

1.6. Степень конфиденциальности:

Лабораториям-участникам присваивается шифр. Результаты испытаний, полученные лабораторией при участии в МСИ, и оценка качества этих результатов являются конфиденциальными и без согласия лаборатории-участника не подлежат разглашению или передачи другим организациям или лицам.

1.7. Работы по субподряду не выполнялись.

1.8. Код участника МСИ указан в Свидетельстве об участии в МСИ.

2. Образцы для контроля.

2.1. Описание образцов для контроля, которые были направлены участникам МСИ, приведено в таблице 1.

Таблица 1

Описание образцов для контроля

Маркировка образца для контроля	Объект испытаний	Определяемые показатели
1	2	3
ОК-18-СЕМ-ВсМ-2024-1-XXX*	Семена пшеницы	- Всхожесть семян в соответствии с ГОСТ 12038-84 - Масса 1000 семян в соответствии с ГОСТ 12042-80

* - XXX – порядковый номер экземпляра образца для контроля.

2.2. Сроки.

Образцы для контроля были отправлены участникам начиная с 4 марта 2024 года.

Срок предоставления результатов участниками был установлен не позднее 15 апреля 2024 года.

Предоставление отчетов по результатам участия в МСИ – до 17 июня 2024 года.

3. Статистическая обработка.

Статистическая обработка проводилась в соответствии с ГОСТ Р 50779.60-2017 при аттестации ОК.

3.1. Приписанное значение(X).

X рассчитывалось как робастное среднее результатов, фиксируемых всеми участниками МСИ, вычисленным при использовании алгоритма А в соответствии с Приложением С.3 ГОСТ Р 50779.60-2017.

Провайдер Филиала ФГБУ «Центр оценки качества зерна» по г. Москве и Московской области	Лист: 3
	Листов: 8
Отчет по результатам МСИ ОК-18-СЕМ-ВсМ-2024-1 (январь – июнь 2024)	Издание: 1

3.2. Стандартная неопределенность приписанного значения (u_x).

u_x рассчитывают по формуле:

$$u_x = \frac{1.25 \times s^*}{\sqrt{p_x}}, \text{ где}$$

- s^* - робастное стандартное отклонение результатов, вычисленное с использованием алгоритма А Приложения С.3 ГОСТ Р 50779.60-2017;
- p_x – количество результатов, которые участвуют в определении приписанного значения и его неопределенности.

3.3. Стандартное отклонение оценки компетентности (σ).

Стандартное отклонение оценки компетентности σ соответствует робастному стандартному отклонению результатов, представленных всеми участниками, полученному согласно алгоритма А Приложения С.3 ГОСТ Р 50779.60-2017

3.4. Оценка функционирования.

Для количественных показателей z-индекс:

z-индекс рассчитывают по формуле:

$$z = \frac{x - X}{\sigma}, \text{ где}$$

- x – результат измерений, предоставленный участником;
- X – приписанное значение;
- σ – стандартное отклонение оценки компетентности.

Интерпретация z-индекса следующая:

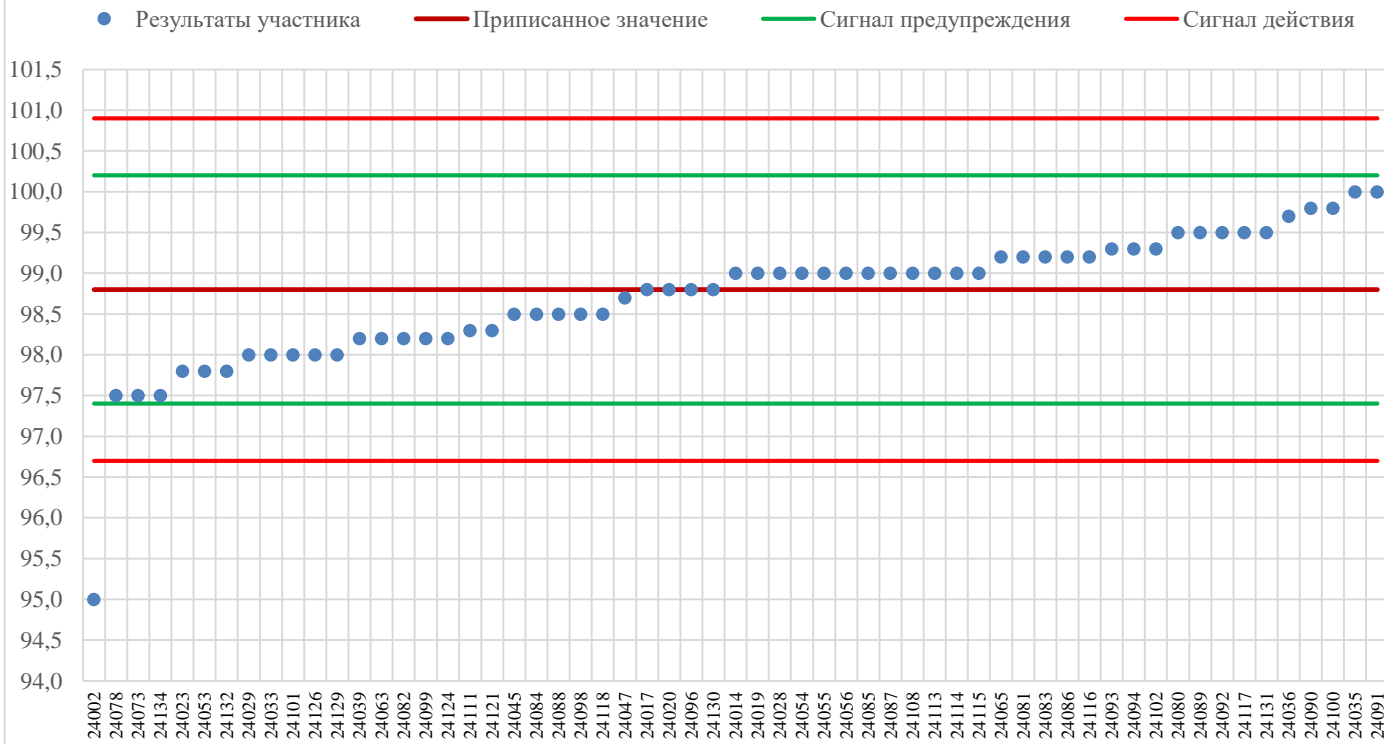
- $|Z| \leq 2$ – результаты принимаются как удовлетворительные и выделяются зеленым цветом (Уд.);
- $2 < |Z| < 3$ – результаты принимаются как требующие предупреждающих действий- «сигнал предупреждения» и выделяются желтым цветом (СП);
- $|Z| \geq 3$ – результаты принимаются как требующие корректирующих действий «сигнал действий» и выделяются красным цветом (СД).

Провайдер Филиала ФГБУ «Центр оценки качества зерна» по г. Москве и Московской области	Лист: 4
	Листов: 8
Отчет по результатам МСИ ОК-18-СЕМ-ВсМ-2024-1 (январь – июнь 2024)	Издание: 1

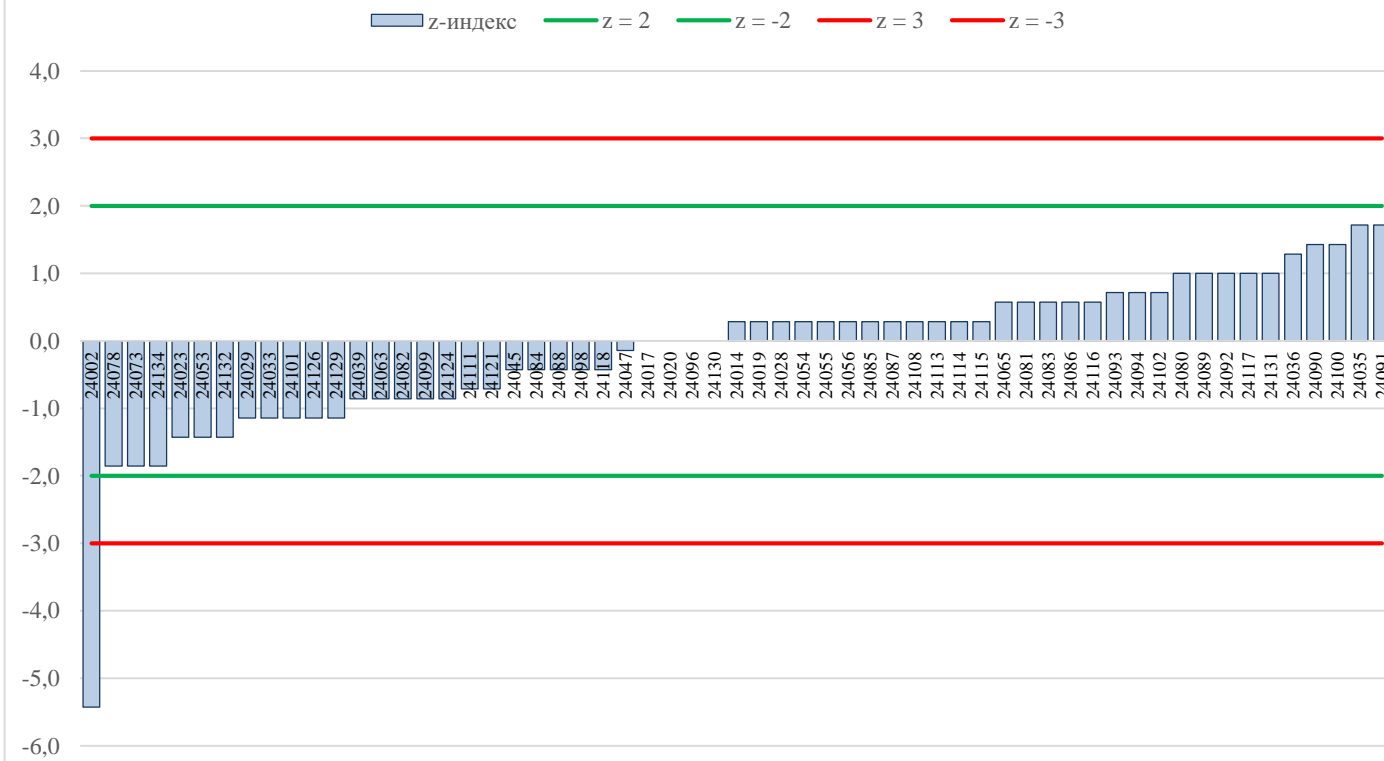
4. Результаты МСИ.

Всхожесть семян							
Ед.измерения				%			
Х				98,8			
u _x				0,1			
σ				0,7			
р				59			
НД на метод испытания				ГОСТ 12038-84 (рекомендуемый)			
Результаты							
Код ИЛ	РИ	z-индекс	Заключение	Код ИЛ	РИ	z-индекс	Заключение
24002	95	-5,4	СД	24088	98,5	-0,4	Уд
24014	99,0	0,3	Уд	24089	99,5	1,0	Уд
24017	98,8	0,0	Уд	24090	99,8	1,4	Уд
24019	99,0	0,3	Уд	24091	100	1,7	Уд
24020	98,8	0,0	Уд	24092	99,5	1,0	Уд
24023	97,8	-1,4	Уд	24093	99,3	0,7	Уд
24028	99,0	0,3	Уд	24094	99,3	0,7	Уд
24029	98	-1,1	Уд	24096	98,8	0,0	Уд
24033	98	-1,1	Уд	24098	98,5	-0,4	Уд
24035	100,0	1,7	Уд	24099	98,2	-0,9	Уд
24036	99,7	1,3	Уд	24100	99,8	1,4	Уд
24039	98,2	-0,9	Уд	24101	98,0	-1,1	Уд
24045	98,5	-0,4	Уд	24102	99,3	0,7	Уд
24047	98,7	-0,1	Уд	24108	99,0	0,3	Уд
24053	97,8	-1,4	Уд	24111	98,3	-0,7	Уд
24054	99,0	0,3	Уд	24113	99,0	0,3	Уд
24055	99,0	0,3	Уд	24114	99	0,3	Уд
24056	99,0	0,3	Уд	24115	99,0	0,3	Уд
24063	98,2	-0,9	Уд	24116	99,2	0,6	Уд
24065	99,2	0,6	Уд	24117	99,5	1,0	Уд
24073	97,5	-1,9	Уд	24118	98,5	-0,4	Уд
24078	97,5	-1,9	Уд	24121	98,3	-0,7	Уд
24080	99,5	1,0	Уд	24124	98,2	-0,9	Уд
24081	99,2	0,6	Уд	24126	98,0	-1,1	Уд
24082	98,2	-0,9	Уд	24129	98,0	-1,1	Уд
24083	99,2	0,6	Уд	24130	98,8	0,0	Уд
24084	98,5	-0,4	Уд	24131	99,50	1,0	Уд
24085	99,0	0,3	Уд	24132	97,8	-1,4	Уд
24086	99,2	0,6	Уд	24134	97,5	-1,9	Уд
24087	99,0	0,3	Уд				

Результаты участников МСИ по определению всхожести семян



Z-индекс (всхожесть семян)



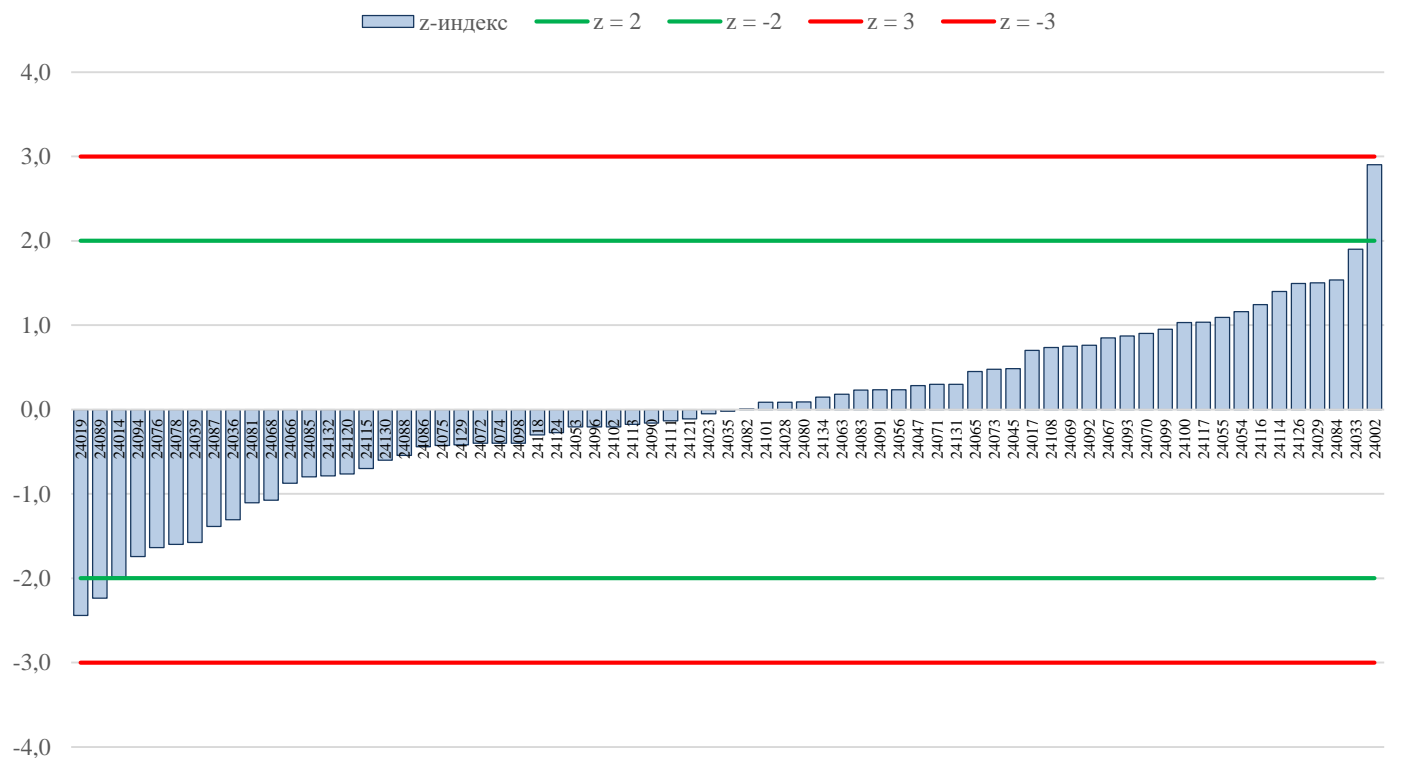
Провайдер Филиала ФГБУ «Центр оценки качества зерна» по г. Москве и Московской области	Лист: 6
	Листов: 8
Отчет по результатам МСИ ОК-18-СЕМ-ВсМ-2024-1 (январь – июнь 2024)	Издание: 1

Масса 1000 семян							
Ед.измерения				г			
Х				38,24			
u _x				0,06			
σ				0,4			
р				69			
НД на метод испытания				ГОСТ 12042-80			
Результаты							
Код ИЛ	РИ	z-индекс	Заключение	Код ИЛ	РИ	z-индекс	Заключение
24002	39,4	2,9	СП	24084	38,854	1,5	Уд
24014	37,445	-2,0	Уд	24085	37,920	-0,8	Уд
24017	38,520	0,7	Уд	24086	38,063	-0,4	Уд
24019	37,263	-2,4	СП	24087	37,685	-1,4	Уд
24023	38,220	-0,1	Уд	24088	38,023	-0,5	Уд
24028	38,275	0,1	Уд	24089	37,345	-2,2	СП
24029	38,84	1,5	Уд	24090	38,176	-0,2	Уд
24033	39,00	1,9	Уд	24091	38,333	0,2	Уд
24035	38,232	0,0	Уд	24092	38,544	0,8	Уд
24036	37,718	-1,3	Уд	24093	38,589	0,9	Уд
24039	37,609	-1,6	Уд	24094	37,542	-1,7	Уд
24045	38,433	0,5	Уд	24096	38,158	-0,2	Уд
24047	38,354	0,3	Уд	24098	38,080	-0,4	Уд
24053	38,158	-0,2	Уд	24099	38,620	0,9	Уд
24054	38,704	1,2	Уд	24100	38,653	1,0	Уд
24055	38,677	1,1	Уд	24101	38,274	0,1	Уд
24056	38,334	0,2	Уд	24102	38,158	-0,2	Уд
24063	38,313	0,2	Уд	24108	38,534	0,7	Уд
24065	38,420	0,4	Уд	24111	38,187	-0,1	Уд
24066	37,89	-0,9	Уд	24113	38,169	-0,2	Уд
24067	38,58	0,8	Уд	24114	38,8	1,4	Уд
24068	37,81	-1,1	Уд	24115	37,960	-0,7	Уд
24069	38,54	0,7	Уд	24116	38,737	1,2	Уд
24070	38,60	0,9	Уд	24117	38,654	1,0	Уд
24071	38,36	0,3	Уд	24118	38,120	-0,3	Уд
24072	38,08	-0,4	Уд	24120	37,934	-0,8	Уд
24073	38,430	0,5	Уд	24121	38,195	-0,1	Уд
24074	38,08	-0,4	Уд	24124	38,130	-0,3	Уд
24075	38,07	-0,4	Уд	24126	38,837	1,5	Уд
24076	37,585	-1,6	Уд	24129	38,072	-0,4	Уд
24078	37,6	-1,6	Уд	24130	38,000	-0,6	Уд
24080	38,276	0,1	Уд	24131	38,360	0,3	Уд
24081	37,798	-1,1	Уд	24132	37,925	-0,8	Уд
24082	38,243	0,0	Уд	24134	38,299	0,1	Уд
24083	38,332	0,2	Уд				

Результаты участников МСИ по определению массы 1000 семян



z-индекс (масса 1000 семян)



Большинство лабораторий-участников успешно приняли участие в раунде МСИ.

Наиболее вероятными причинами неполучения лабораториями-участниками удовлетворительных результатов являются:

- невыполнение положений, изложенных в Рекомендациях по использованию образцов контроля;
- нарушение условий проведения и/или контроля исследований;
- неисправность оборудования лабораторий-участников.

Провайдер Филиала ФГБУ «Центр оценки качества зерна» по г. Москве и Московской области	Лист: 8
	Листов: 8
Отчет по результатам МСИ ОК-18-СЕМ-ВсМ-2024-1 (январь – июнь 2024)	Издание: 1

5. Обозначения.

ИЛ Испытательная лаборатория-участник

РИ Результат испытаний участника

УД Удовлетворительно

СП Сигнал предупреждения

СД Сигнал действия

- Оценка компетентности не проводилась

X Приписанное значение

u_x Стандартная неопределенность приписанного значения

x Результат измерений, предоставленный участником

σ Стандартное отклонение оценки компетентности

p Количество лабораторий, принявших участие в МСИ

Технический
руководитель Провайдера
должность


подпись

И.Д. Колесова
расшифровка подписи

Координатор программ
проверок квалификации
должность


подпись

И.В. Козырева
расшифровка подписи