

ФЕДЕРАЛЬНАЯ СЛУЖБА ПО ВЕТЕРИНАРНОМУ И ФИТОСАНИТАРНОМУ НАДЗОРУ
ФИЛИАЛ ФЕДЕРАЛЬНОГО ГОСУДАРСТВЕННОГО БЮДЖЕТНОГО УЧРЕЖДЕНИЯ
«ФЕДЕРАЛЬНЫЙ ЦЕНТР ОЦЕНКИ БЕЗОПАСНОСТИ И КАЧЕСТВА ЗЕРНА
И ПРОДУКТОВ ЕГО ПЕРЕРАБОТКИ» ПО ГОРОДУ МОСКВЕ И МОСКОВСКОЙ ОБЛАСТИ

Провайдер межлабораторных сличительных испытаний

Дата внесения сведений в реестр аккредитованных лиц 16 января 2017 г.

Уникальный номер об аккредитации в реестре аккредитованных лиц № RA.RU.430188

140104, г. Раменское, Московской обл., ул. Нефтегазосъемки, 11/41, тел./факс +7 496 463 09 52, e-mail:msi.fczerma@mail.ru

УТВЕРЖДАЮ
Руководитель Провайдера
Филиала ФГБУ «Центр оценки
качества зерна» по г. Москве
и Московской области

В.Л. Сухова

2024 г.



ОТЧЕТ № 1-ЗП-М-2024-МЗНУ

по результатам межлабораторных сравнительных испытаний
образцов для контроля ОК-1-ЗП-М-2024-МЗНУ;

Объект испытаний: зерно (семена) злаковых, зернобобовых и масличных культур
для продовольственных целей: зерно пшеницы мягкой
(апрель – июнь 2024)

Статус отчета: окончательный

Издание № 1

Провайдер Филиала ФГБУ «Центр оценки качества зерна» по г. Москве и Московской области	Лист: 2
	Листов: 31
Отчет по результатам МСИ ОК-1-ЗП-М-2024-МЗНУ (апрель – июнь 2024)	Издание: 1

1. Введение

1.1. Организатор: Провайдер Филиала федерального государственного бюджетного учреждения «Федеральный центр оценки безопасности и качества зерна и продуктов его переработки» по г. Москве и Московской области (Провайдер Филиала ФГБУ «Центр оценки качества зерна» по г. Москве и Московской области), уникальный номер об аккредитации в реестре аккредитованных лиц № RA.RU.430188. Дата внесения сведений в реестр аккредитованных лиц 16 января 2017 г.

1.2. Адрес: 140104, Московская область, Раменское, ул. Нефтегазосъемки, дом 11/41

Телефон/факс: (496)463-09-52; e-mail: msi.fczerne@mail.ru

1.3. Фамилия, имя, отчество, контактные данные Координатора:

Никонорова Татьяна Николаевна,

140104, г. Раменское, Московской обл., ул. Нефтегазосъемки, 11/41,

тел./факс +7 496 463 09 52, e-mail: msi.fczerne@mail.ru;

1.4. Цель программы проверок квалификации:

Проверка уровня квалификации лабораторий посредством проведения межлабораторных сравнительных испытаний (МСИ) образцов для контроля зерна пшеницы для продовольственных целей ОК-1-ЗП-М-2024-МЗНУ с последующей оценкой полученных результатов.

1.5. В МСИ приняло участие 55 лабораторий.

1.6. Степень конфиденциальности:

Лабораториям-участникам присваивается шифр. Результаты испытаний, полученные лабораторией при участии в МСИ, и оценка качества этих результатов являются конфиденциальными и без согласия лаборатории-участника не подлежат разглашению или передачи другим организациям или лицам.

1.7. Работы по субподряду не выполнялись.

1.8. Код участника МСИ указан в Свидетельстве об участии в МСИ.

2. Образцы для контроля.

2.1. Описание образцов для контроля, которые были направлены участникам МСИ, приведено в таблице 1.

Таблица 1

Маркировка образца для контроля	Объект испытаний	Определяемые показатели	Методы испытаний
1	2	3	4
ОК-1-ЗП-М-2024-МЗНУ-XXX*	зерно (семена) злаковых, зернобобовых и масличных культур для продовольственных целей: зерно пшеницы мягкой	- цвет	ГОСТ 10967-2019
		- запах	ГОСТ 10967-2019
		- сорная примесь	ГОСТ 30483-97
		- зерновая примесь	ГОСТ 30483-97
		- массовая доля сырой клейковины;	ГОСТ Р 54478-2011, п.9.2
		- качество сырой клейковины;	ГОСТ Р 54478-2011, п.9.4
		- число падения;	ГОСТ 27676-88
		- стекловидность;	ГОСТ 10987-76, п.4.2
		- влажность;	ГОСТ 13586.5-2015, п.8.2
		- массовая доля белка.	ГОСТ 10846-91
		- натура	ГОСТ 10840-2017
		- вредная примесь	ГОСТ 30483-97
		- фузариозные зерна	ГОСТ 31646-12
		- зараженность вредителями	ГОСТ 13586.6-93
- загрязненность вредителями	ГОСТ 34165-2017		
- зерна, поврежденные клопом-черепашкой	ГОСТ 33538-2015		

* порядковый номер экземпляра ОК.

2.2. Сроки.

Образцы для контроля были отправлены участникам 22 мая 2024 года.

Провайдер Филиала ФГБУ «Центр оценки качества зерна» по г. Москве и Московской области	Лист: 3
	Листов: 31
Отчет по результатам МСИ ОК-1-ЗП-М-2024-МЗНУ (апрель – июнь 2024)	Издание: 1

Срок предоставления результатов участниками был установлен до 5 июня 2024 года.

Предоставление отчетов по результатам участия в МСИ – до 17 июня 2024 года.

2.3. Оценка однородности и стабильности ОК.

Выбранные случайным образом образцы для контроля были переданы в лабораторию для проведения исследований в целях подтверждения однородности и стабильности.

Оценка однородности и стабильности образцов для контроля проводилась при аттестации ОК согласно Приложения В ГОСТ Р 50779.60-2017 «Статистические методы. Применение при проверке квалификации посредством межлабораторных испытаний» (далее - ГОСТ Р 50779.60-2017).

Полученные результаты позволяют сделать однозначный вывод о стабильности и однородности ОК.

3. Статистическая обработка.

Статистическая обработка проводилась в соответствии с ГОСТ Р 50779.60-2017 при аттестации ОК.

3.1. Приписанное значение(X).

X рассчитывалось как робастное среднее результатов, фиксируемых всеми участниками МСИ, вычисленным при использовании алгоритма А в соответствии с Приложением С.3 ГОСТ Р 50779.60-2017.

3.2. Стандартная неопределенность приписанного значения (u_x).

u_x рассчитывают по формуле:

$$u_x = \frac{1.25 \times s^*}{\sqrt{p_x}}, \text{ где}$$

- s^* - робастное стандартное отклонение результатов, вычисленное с использованием алгоритма А Приложения С.3 ГОСТ Р 50779.60-2017;

- p_x – количество результатов, которые участвуют в определении приписанного значения и его неопределенности.

3.3. Стандартное отклонение оценки компетентности (σ).

Стандартное отклонение оценки компетентности σ соответствует робастному стандартному отклонению результатов, представленных всеми участниками, полученному согласно алгоритма А Приложения С.3 ГОСТ Р 50779.60-2017

3.4. Оценка функционирования.

Для количественных показателей z-индекс:

z-индекс рассчитывают по формуле:

$$z = \frac{x-X}{\sigma}, \text{ где}$$

- x – результат измерений, предоставленный участником;

- X – приписанное значение;

- σ – стандартное отклонение оценки компетентности.

Интерпретация z-индекса следующая:

$|Z| \leq 2$ – результаты принимаются как удовлетворительные и выделяются зеленым цветом (Уд.);

$2 < |Z| < 3$ – результаты принимаются как требующие предупреждающих действий- «сигнал предупреждения» и выделяются желтым цветом (СП);

$|Z| \geq 3$ – результаты принимаются как требующие корректирующих действий «сигнал действий» и выделяются красным цветом (СД).

Для качественных показателей:

Для показателей: «цвет», «запах»:

Свойственный - результаты принимаются как удовлетворительные и выделяются зеленым цветом (Уд.);

Не свойственный - результаты принимаются как неудовлетворительные, требующие корректирующих действий «сигнал действий» и выделяются красным цветом (СД).

Провайдер Филиала ФГБУ «Центр оценки качества зерна» по г. Москве и Московской области	Лист: 4
	Листов: 31
Отчет по результатам МСИ ОК-1-ЗП-М-2024-МЗНУ (апрель – июнь 2024)	Издание: 1

Для показателя «зараженность вредителями» и «загрязненность вредителями»:

Не обнаружено - результаты принимаются как удовлетворительные и выделяются зеленым цветом (Уд.);

Обнаружено - результаты принимаются неудовлетворительные, требующие корректирующих действий «сигнал действий» и выделяются красным цветом (СД)

4. Результаты МСИ.

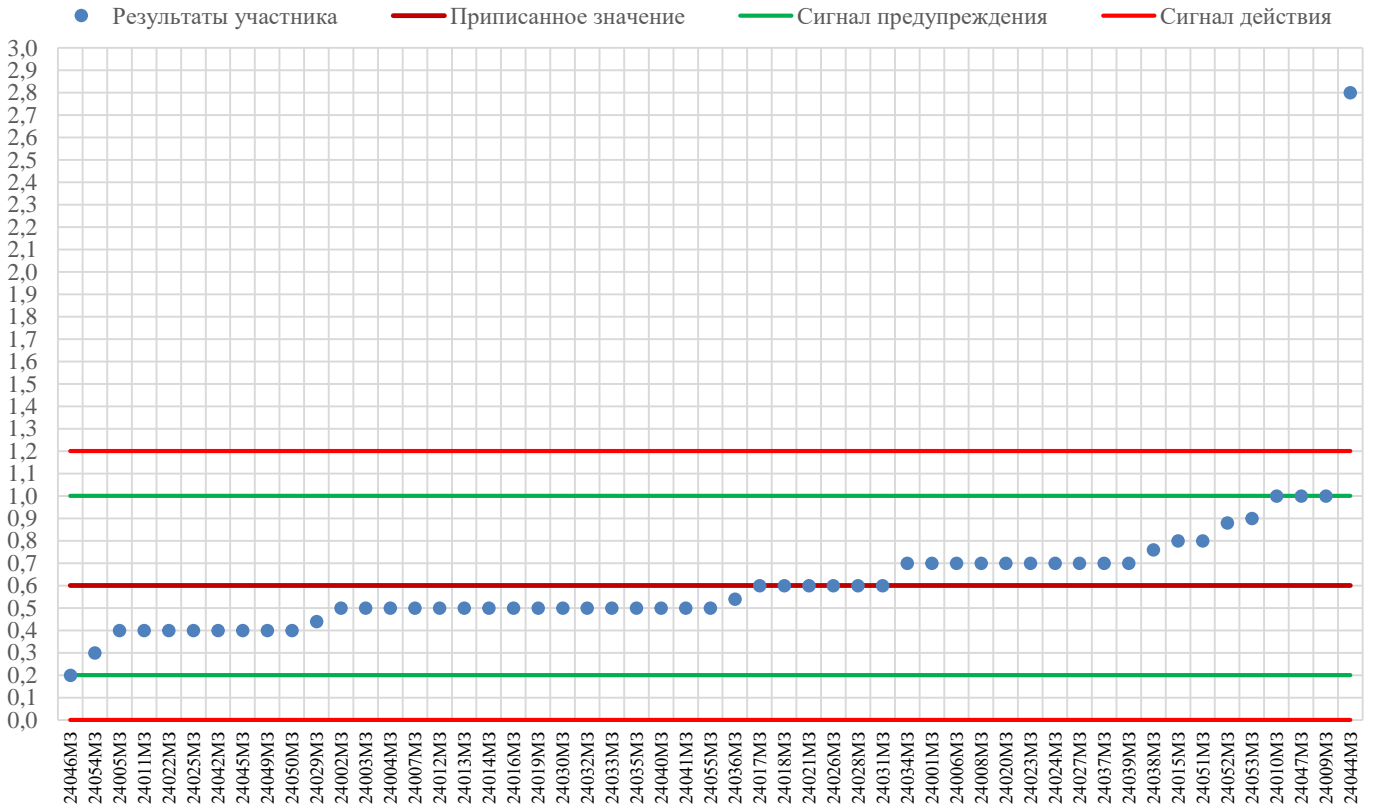
Цвет					
Приписанное значение показателя			свойственный		
р			51		
НД на метод испытания			ГОСТ 10967-2019 (рекомендуемый)		
Код ИЛ	РИ	Заключение	Код ИЛ	РИ	Заклучение
24001МЗ	свойственный	Уд	24028МЗ	свойственный	Уд
24002МЗ	свойственный	Уд	24029МЗ	свойственный	Уд
24003МЗ	свойственный	Уд	24030МЗ	свойственный	Уд
24004МЗ	свойственный	Уд	24031МЗ	свойственный	Уд
24005МЗ	свойственный	Уд	24032МЗ	свойственный	Уд
24006МЗ	свойственный	Уд	24033МЗ	свойственный	Уд
24007МЗ	свойственный	Уд	24034МЗ	свойственный	Уд
24008МЗ	свойственный	Уд	24035МЗ	свойственный	Уд
24009МЗ	свойственный	Уд	24036МЗ	свойственный	Уд
24010МЗ	свойственный	Уд	24037МЗ	свойственный	Уд
24011МЗ	свойственный	Уд	24038МЗ	свойственный	Уд
24012МЗ	свойственный	Уд	24039МЗ	свойственный	Уд
24013МЗ	свойственный	Уд	24040МЗ	свойственный	Уд
24014МЗ	свойственный	Уд	24041МЗ	свойственный	Уд
24015МЗ	свойственный	Уд	24042МЗ	свойственный	Уд
24016МЗ	свойственный	Уд	24045МЗ	свойственный	Уд
24017МЗ	свойственный	Уд	24046МЗ	свойственный	Уд
24018МЗ	свойственный	Уд	24047МЗ	свойственный	Уд
24019МЗ	свойственный	Уд	24049МЗ	свойственный	Уд
24020МЗ	свойственный	Уд	24050МЗ	свойственный	Уд
24021МЗ	свойственный	Уд	24051МЗ	свойственный	Уд
24022МЗ	свойственный	Уд	24052МЗ	свойственный	Уд
24023МЗ	свойственный	Уд	24053МЗ	свойственный	Уд
24024МЗ	свойственный	Уд	24054МЗ	свойственный	Уд
24026МЗ	свойственный	Уд	24055МЗ	свойственный	Уд
24027МЗ	свойственный	Уд			

Запах					
Приписанное значение показателя			свойственный		
р			51		
НД на метод испытания			ГОСТ 10967-2019 (рекомендуемый)		
Код ИЛ	РИ	Заключение	Код ИЛ	РИ	Заключение
24001МЗ	свойственный	Уд	24028МЗ	свойственный	Уд
24002МЗ	свойственный	Уд	24029МЗ	свойственный	Уд
24003МЗ	свойственный	Уд	24030МЗ	свойственный	Уд
24004МЗ	свойственный	Уд	24031МЗ	свойственный	Уд
24005МЗ	свойственный	Уд	24032МЗ	свойственный	Уд
24006МЗ	свойственный	Уд	24033МЗ	свойственный	Уд
24007МЗ	свойственный	Уд	24034МЗ	свойственный	Уд
24008МЗ	свойственный	Уд	24035МЗ	свойственный	Уд
24009МЗ	свойственный	Уд	24036МЗ	свойственный	Уд
24010МЗ	свойственный	Уд	24037МЗ	свойственный	Уд
24011МЗ	свойственный	Уд	24038МЗ	свойственный	Уд
24012МЗ	свойственный	Уд	24039МЗ	свойственный	Уд
24013МЗ	свойственный	Уд	24040МЗ	свойственный	Уд
24014МЗ	свойственный	Уд	24041МЗ	свойственный	Уд
24015МЗ	свойственный	Уд	24042МЗ	свойственный	Уд
24016МЗ	свойственный	Уд	24045МЗ	свойственный	Уд
24017МЗ	свойственный	Уд	24046МЗ	свойственный	Уд
24018МЗ	свойственный	Уд	24047МЗ	свойственный	Уд
24019МЗ	свойственный	Уд	24049МЗ	свойственный	Уд
24020МЗ	свойственный	Уд	24050МЗ	свойственный	Уд
24021МЗ	свойственный	Уд	24051МЗ	свойственный	Уд
24022МЗ	свойственный	Уд	24052МЗ	свойственный	Уд
24023МЗ	свойственный	Уд	24053МЗ	свойственный	Уд
24024МЗ	свойственный	Уд	24054МЗ	свойственный	Уд
24026МЗ	свойственный	Уд	24055МЗ	свойственный	Уд
24027МЗ	свойственный	Уд			

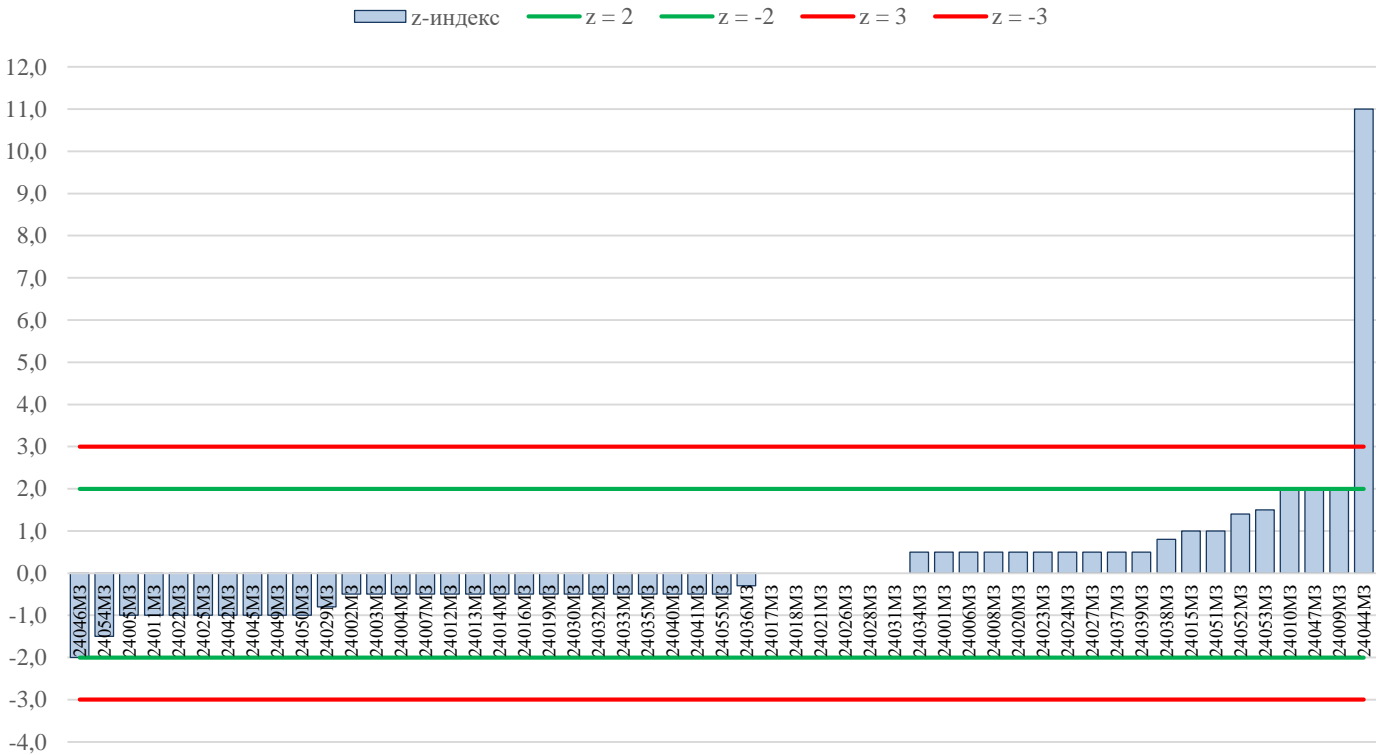
Провайдер Филиала ФГБУ «Центр оценки качества зерна» по г. Москве и Московской области	Лист: 6
	Листов: 31
Отчет по результатам МСИ ОК-1-ЗП-М-2024-МЗНУ (апрель – июнь 2024)	Издание: 1

Сорная примесь							
Ед.измерения				%			
Х				0,60			
u _x				0,03			
σ				0,20			
р				53			
НД на метод испытания				ГОСТ 30483-97 (рекомендуемый)			
Результаты							
Код ИЛ	РИ	z-индекс	Заключение	Код ИЛ	РИ	z-индекс	Заключение
24001МЗ	0,7	0,5	Уд	24028МЗ	0,6	0,0	Уд
24002МЗ	0,5	-0,5	Уд	24029МЗ	0,44	-0,8	Уд
24003МЗ	0,5	-0,5	Уд	24030МЗ	0,5	-0,5	Уд
24004МЗ	0,5	-0,5	Уд	24031МЗ	0,6	0,0	Уд
24005МЗ	0,4	-1,0	Уд	24032МЗ	0,5	-0,5	Уд
24006МЗ	0,7	0,5	Уд	24033МЗ	0,5	-0,5	Уд
24007МЗ	0,5	-0,5	Уд	24034МЗ	0,7	0,5	Уд
24008МЗ	0,7	0,5	Уд	24035МЗ	0,5	-0,5	Уд
24009МЗ	1,0	2,0	Уд	24036МЗ	0,54	-0,3	Уд
24010МЗ	1,0	2,0	Уд	24037МЗ	0,70	0,5	Уд
24011МЗ	0,4	-1,0	Уд	24038МЗ	0,76	0,8	Уд
24012МЗ	0,5	-0,5	Уд	24039МЗ	0,7	0,5	Уд
24013МЗ	0,5	-0,5	Уд	24040МЗ	0,5	-0,5	Уд
24014МЗ	0,5	-0,5	Уд	24041МЗ	0,5	-0,5	Уд
24015МЗ	0,8	1,0	Уд	24042МЗ	0,4	-1,0	Уд
24016МЗ	0,5	-0,5	Уд	24044МЗ	2,8	11,0	СД
24017МЗ	0,6	0,0	Уд	24045МЗ	0,4	-1,0	Уд
24018МЗ	0,6	0,0	Уд	24046МЗ	0,2	-2,0	Уд
24019МЗ	0,5	-0,5	Уд	24047МЗ	1,0	2,0	Уд
24020МЗ	0,7	0,5	Уд	24049МЗ	0,4	-1,0	Уд
24021МЗ	0,6	0,0	Уд	24050МЗ	0,4	-1,0	Уд
24022МЗ	0,4	-1,0	Уд	24051МЗ	0,8	1,0	Уд
24023МЗ	0,7	0,5	Уд	24052МЗ	0,88	1,4	Уд
24024МЗ	0,7	0,5	Уд	24053МЗ	0,9	1,5	Уд
24025МЗ	0,4	-1,0	Уд	24054МЗ	0,3	-1,5	Уд
24026МЗ	0,6	0,0	Уд	24055МЗ	0,5	-0,5	Уд
24027МЗ	0,7	0,5	Уд				

Результаты участников МСИ по определению сорной примеси



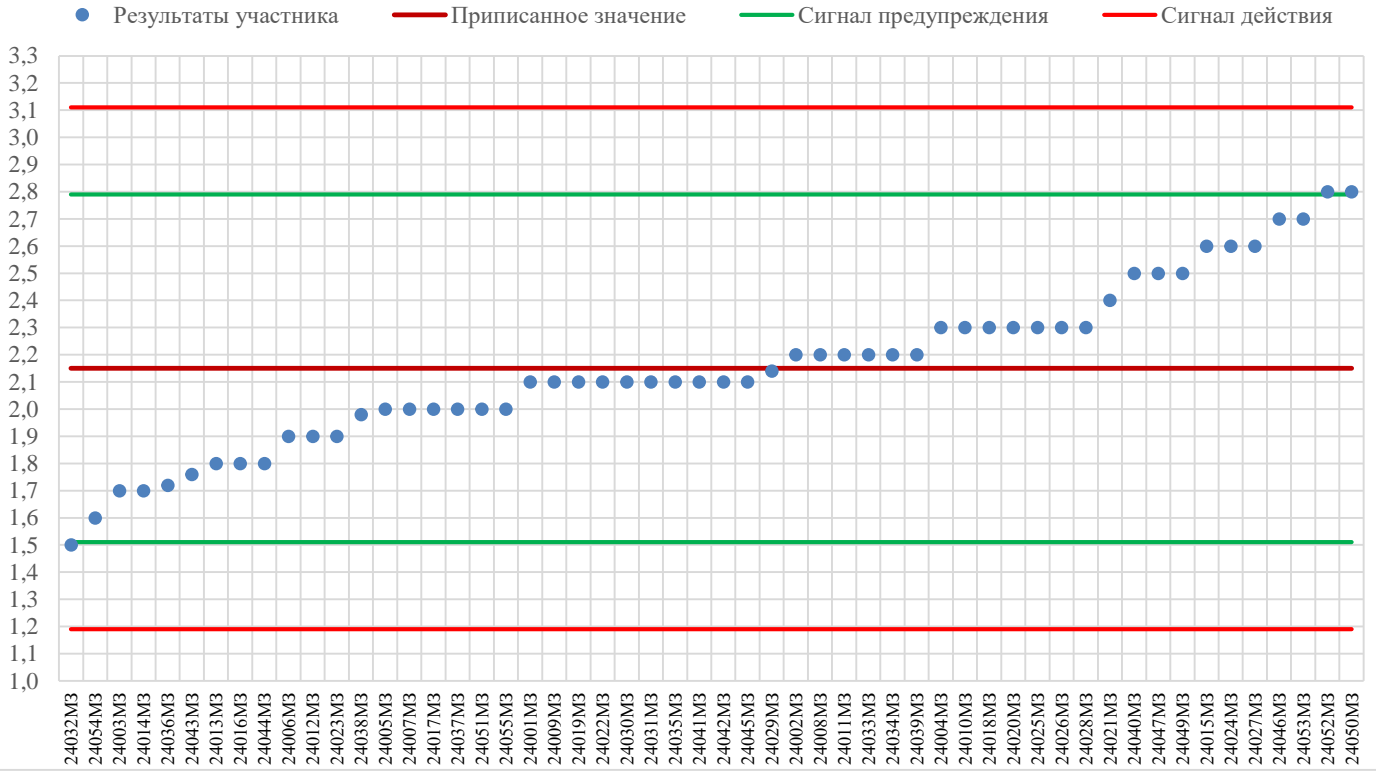
z-индекс (сорная примесь)



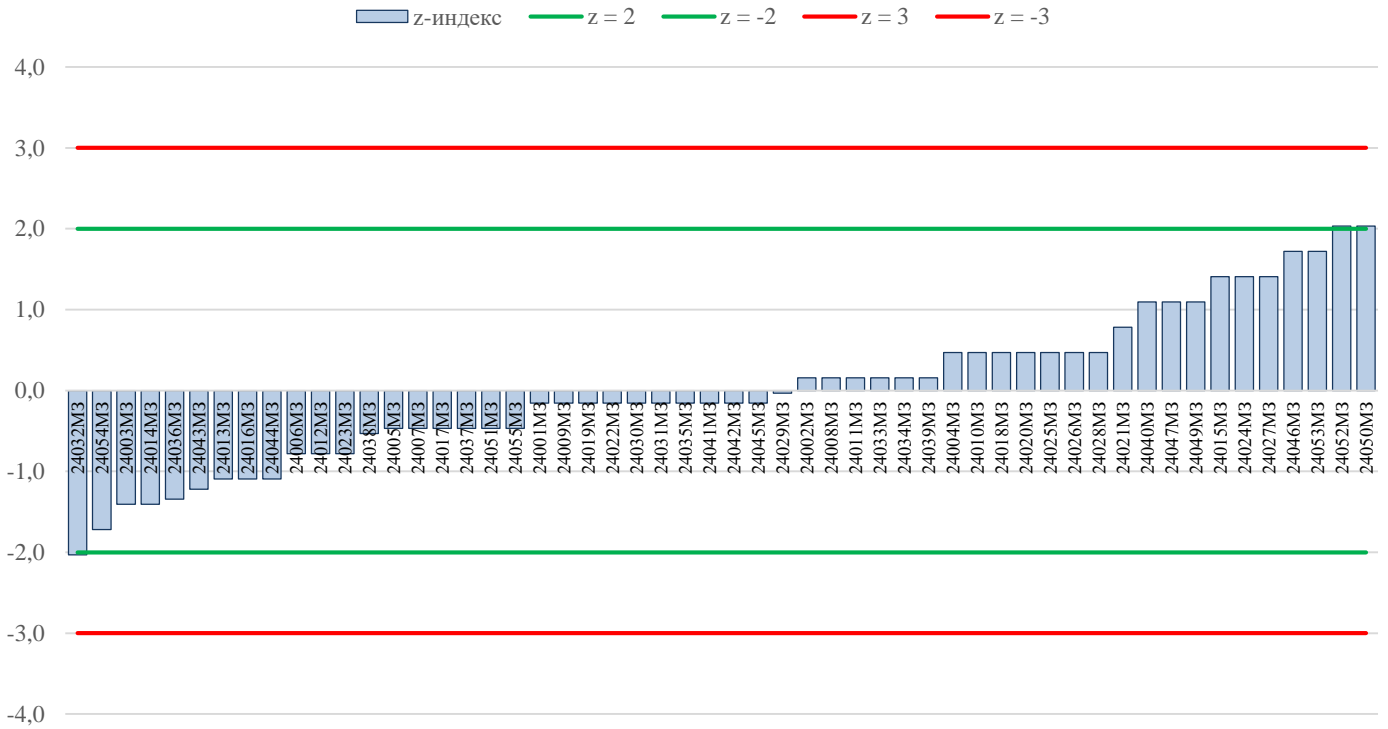
Провайдер Филиала ФГБУ «Центр оценки качества зерна» по г. Москве и Московской области	Лист: 8
	Листов: 31
Отчет по результатам МСИ ОК-1-ЗП-М-2024-МЗНУ (апрель – июнь 2024)	Издание: 1

Зерновая примесь							
Ед. измерения				%			
Х				2,15			
u _x				0,05			
σ				0,32			
р				54			
НД на метод испытания				ГОСТ 30483-97 (рекомендуемый)			
Результаты							
Код ИЛ	РИ	z-индекс	Заключение	Код ИЛ	РИ	z-индекс	Заключение
24001МЗ	2,1	-0,2	Уд	24028МЗ	2,3	0,5	Уд
24002МЗ	2,2	0,2	Уд	24029МЗ	2,14	0,0	Уд
24003МЗ	1,7	-1,4	Уд	24030МЗ	2,1	-0,2	Уд
24004МЗ	2,3	0,5	Уд	24031МЗ	2,1	-0,2	Уд
24005МЗ	2,0	-0,5	Уд	24032МЗ	1,5	-2,0	Уд
24006МЗ	1,9	-0,8	Уд	24033МЗ	2,2	0,2	Уд
24007МЗ	2,0	-0,5	Уд	24034МЗ	2,2	0,2	Уд
24008МЗ	2,2	0,2	Уд	24035МЗ	2,1	-0,2	Уд
24009МЗ	2,1	-0,2	Уд	24036МЗ	1,72	-1,3	Уд
24010МЗ	2,3	0,5	Уд	24037МЗ	2,00	-0,5	Уд
24011МЗ	2,2	0,2	Уд	24038МЗ	1,98	-0,5	Уд
24012МЗ	1,9	-0,8	Уд	24039МЗ	2,2	0,2	Уд
24013МЗ	1,8	-1,1	Уд	24040МЗ	2,5	1,1	Уд
24014МЗ	1,7	-1,4	Уд	24041МЗ	2,1	-0,2	Уд
24015МЗ	2,6	1,4	Уд	24042МЗ	2,1	-0,2	Уд
24016МЗ	1,8	-1,1	Уд	24043МЗ	1,76	-1,2	Уд
24017МЗ	2,0	-0,5	Уд	24044МЗ	1,8	-1,1	Уд
24018МЗ	2,3	0,5	Уд	24045МЗ	2,1	-0,2	Уд
24019МЗ	2,1	-0,2	Уд	24046МЗ	2,7	1,7	Уд
24020МЗ	2,3	0,5	Уд	24047МЗ	2,5	1,1	Уд
24021МЗ	2,4	0,8	Уд	24049МЗ	2,5	1,1	Уд
24022МЗ	2,1	-0,2	Уд	24050МЗ	2,8	2,0	Уд
24023МЗ	1,9	-0,8	Уд	24051МЗ	2,0	-0,5	Уд
24024МЗ	2,6	1,4	Уд	24052МЗ	2,8	2,0	Уд
24025МЗ	2,3	0,5	Уд	24053МЗ	2,7	1,7	Уд
24026МЗ	2,3	0,5	Уд	24054МЗ	1,6	-1,7	Уд
24027МЗ	2,6	1,4	Уд	24055МЗ	2,0	-0,5	Уд

Результаты участников МСИ по определению зерновой примеси



z-индекс (зерновая примесь)



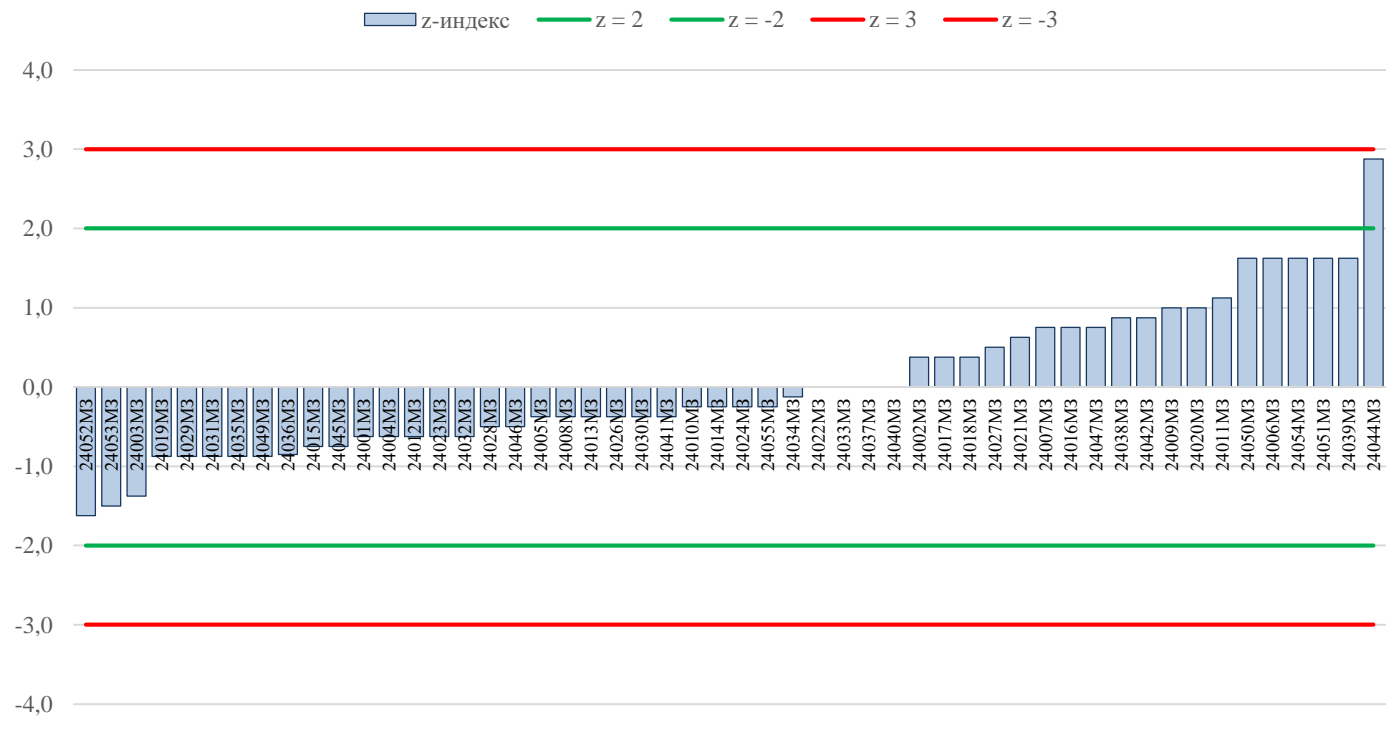
Провайдер Филиала ФГБУ «Центр оценки качества зерна» по г. Москве и Московской области	Лист: 10
	Листов: 31
Отчет по результатам МСИ ОК-1-ЗП-М-2024-МЗНУ (апрель – июнь 2024)	Издание: 1

Массовая доля сырой клейковины							
Ед.измерения				%			
Х				22,7			
u _x				0,1			
σ				0,8			
р				52			
НД на метод испытания				ГОСТ Р 54478-2011 (рекомендуемый)			
Результаты							
Код ИЛ	РИ	z-индекс	Заключение	Код ИЛ	РИ	z-индекс	Заключение
24001МЗ	22,2	-0,6	Уд	24028МЗ	22,3	-0,5	Уд
24002МЗ	23,0	0,4	Уд	24029МЗ	22,0	-0,9	Уд
24003МЗ	21,6	-1,4	Уд	24030МЗ	22,4	-0,4	Уд
24004МЗ	22,2	-0,6	Уд	24031МЗ	22,0	-0,9	Уд
24005МЗ	22,4	-0,4	Уд	24032МЗ	22,2	-0,6	Уд
24006МЗ	24,0	1,6	Уд	24033МЗ	22,7	0,0	Уд
24007МЗ	23,3	0,8	Уд	24034МЗ	22,6	-0,1	Уд
24008МЗ	22,4	-0,4	Уд	24035МЗ	22,0	-0,9	Уд
24009МЗ	23,5	1,0	Уд	24036МЗ	22,02	-0,9	Уд
24010МЗ	22,5	-0,2	Уд	24037МЗ	22,7	0,0	Уд
24011МЗ	23,6	1,1	Уд	24038МЗ	23,40	0,9	Уд
24012МЗ	22,2	-0,6	Уд	24039МЗ	24,0	1,6	Уд
24013МЗ	22,4	-0,4	Уд	24040МЗ	22,7	0,0	Уд
24014МЗ	22,5	-0,2	Уд	24041МЗ	22,4	-0,4	Уд
24015МЗ	22,1	-0,7	Уд	24042МЗ	23,4	0,9	Уд
24016МЗ	23,3	0,8	Уд	24044МЗ	25,0	2,9	СП
24017МЗ	23,0	0,4	Уд	24045МЗ	22,1	-0,7	Уд
24018МЗ	23,0	0,4	Уд	24046МЗ	22,3	-0,5	Уд
24019МЗ	22,0	-0,9	Уд	24047МЗ	23,3	0,8	Уд
24020МЗ	23,5	1,0	Уд	24049МЗ	22,0	-0,9	Уд
24021МЗ	23,2	0,6	Уд	24050МЗ	24,0	1,6	Уд
24022МЗ	22,7	0,0	Уд	24051МЗ	24,0	1,6	Уд
24023МЗ	22,2	-0,6	Уд	24052МЗ	21,40	-1,6	Уд
24024МЗ	22,5	-0,2	Уд	24053МЗ	21,50	-1,5	Уд
24026МЗ	22,4	-0,4	Уд	24054МЗ	24,00	1,6	Уд
24027МЗ	23,1	0,5	Уд	24055МЗ	22,5	-0,2	Уд

Результаты участников МСИ по определению массовой доли сырой клейковины



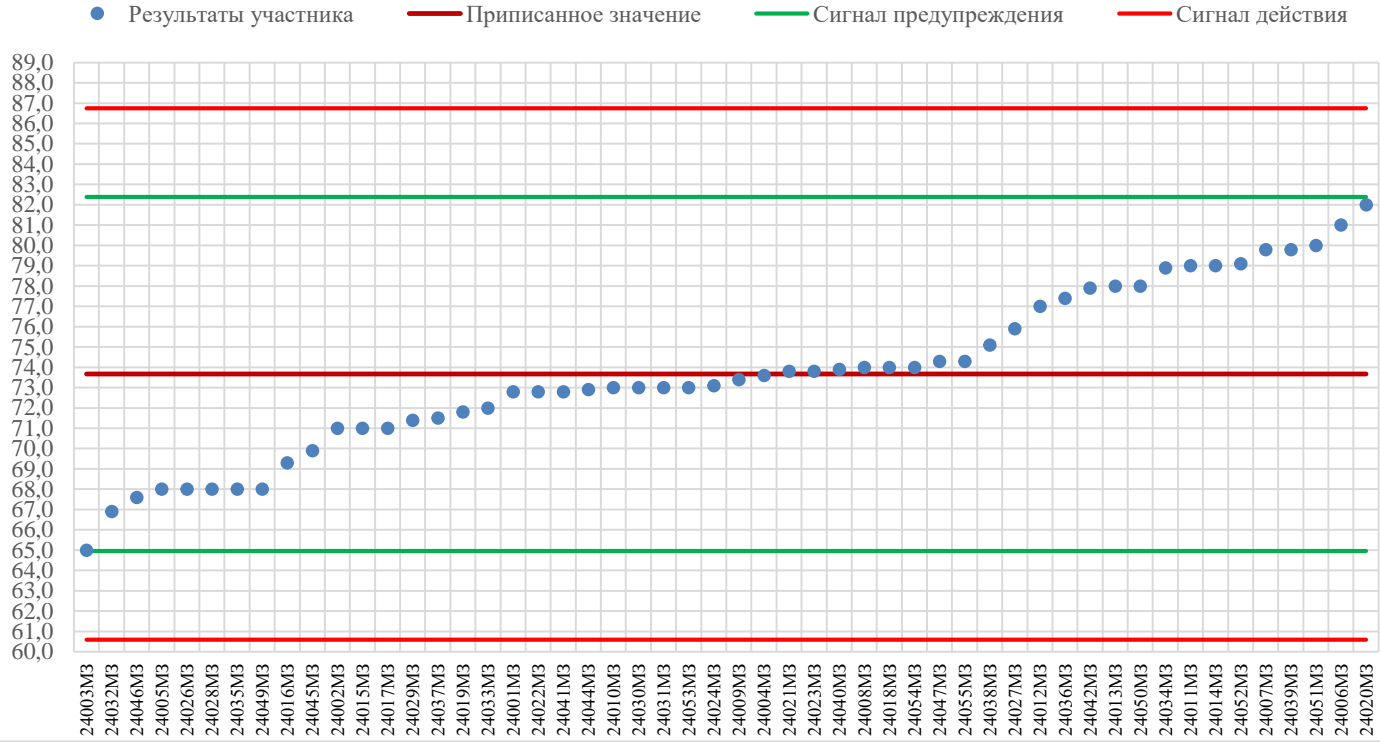
z-индекс (массовая доля сырой клейковины)



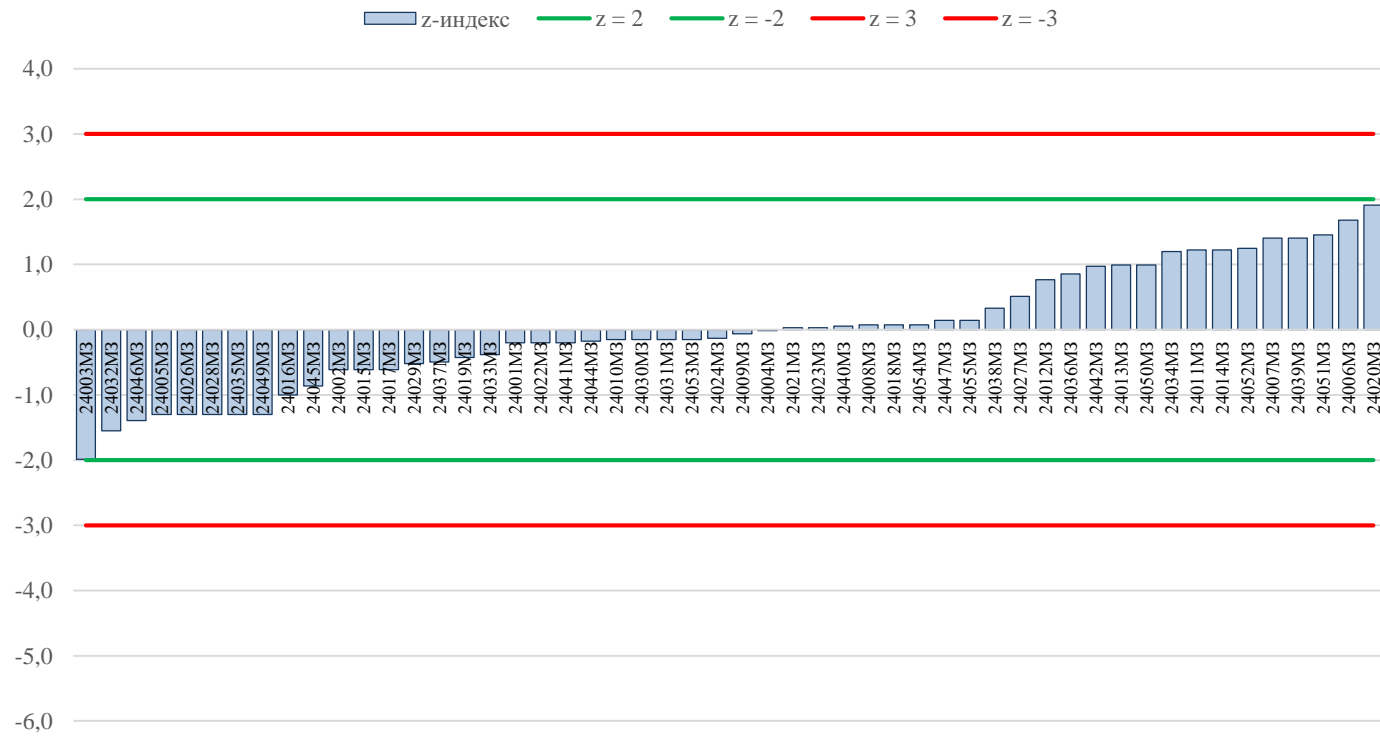
Провайдер Филиала ФГБУ «Центр оценки качества зерна» по г. Москве и Московской области	Лист: 12
	Листов: 31
Отчет по результатам МСИ ОК-1-ЗП-М-2024-МЗНУ (апрель – июнь 2024)	Издание: 1

Качество сырой клейковины							
Ед.измерения				ед. ИДК			
Х				73,67			
u _x				0,76			
σ				4,36			
ρ				52			
НД на метод испытания				ГОСТ Р 54478-2011 (рекомендуемый)			
Результаты							
Код ИЛ	РИ	z-индекс	Заключение	Код ИЛ	РИ	z-индекс	Заключение
24001МЗ	72,8	-0,2	Уд	24028МЗ	68,0	-1,3	Уд
24002МЗ	71	-0,6	Уд	24029МЗ	71,4	-0,5	Уд
24003МЗ	65	-2,0	Уд	24030МЗ	73,0	-0,2	Уд
24004МЗ	73,6	0,0	Уд	24031МЗ	73	-0,2	Уд
24005МЗ	68	-1,3	Уд	24032МЗ	66,9	-1,6	Уд
24006МЗ	81	1,7	Уд	24033МЗ	72	-0,4	Уд
24007МЗ	79,8	1,4	Уд	24034МЗ	78,9	1,2	Уд
24008МЗ	74,0	0,1	Уд	24035МЗ	68,0	-1,3	Уд
24009МЗ	73,4	-0,1	Уд	24036МЗ	77,4	0,9	Уд
24010МЗ	73,0	-0,2	Уд	24037МЗ	71,5	-0,5	Уд
24011МЗ	79,0	1,2	Уд	24038МЗ	75,1	0,3	Уд
24012МЗ	77,0	0,8	Уд	24039МЗ	79,8	1,4	Уд
24013МЗ	78,0	1,0	Уд	24040МЗ	73,9	0,1	Уд
24014МЗ	79,0	1,2	Уд	24041МЗ	72,8	-0,2	Уд
24015МЗ	71,0	-0,6	Уд	24042МЗ	77,9	1,0	Уд
24016МЗ	69,3	-1,0	Уд	24044МЗ	72,9	-0,2	Уд
24017МЗ	71	-0,6	Уд	24045МЗ	69,9	-0,9	Уд
24018МЗ	74,0	0,1	Уд	24046МЗ	67,6	-1,4	Уд
24019МЗ	71,8	-0,4	Уд	24047МЗ	74,3	0,1	Уд
24020МЗ	82	1,9	Уд	24049МЗ	68,0	-1,3	Уд
24021МЗ	73,8	0,0	Уд	24050МЗ	78	1,0	Уд
24022МЗ	72,8	-0,2	Уд	24051МЗ	80	1,5	Уд
24023МЗ	73,8	0,0	Уд	24052МЗ	79,1	1,2	Уд
24024МЗ	73,1	-0,1	Уд	24053МЗ	73,0	-0,2	Уд
24026МЗ	68,0	-1,3	Уд	24054МЗ	74,0	0,1	Уд
24027МЗ	75,9	0,5	Уд	24055МЗ	74,3	0,1	Уд

Результаты участников МСИ по определению качества сырой клеяковины



z-индекс (качество сырой клейковины)



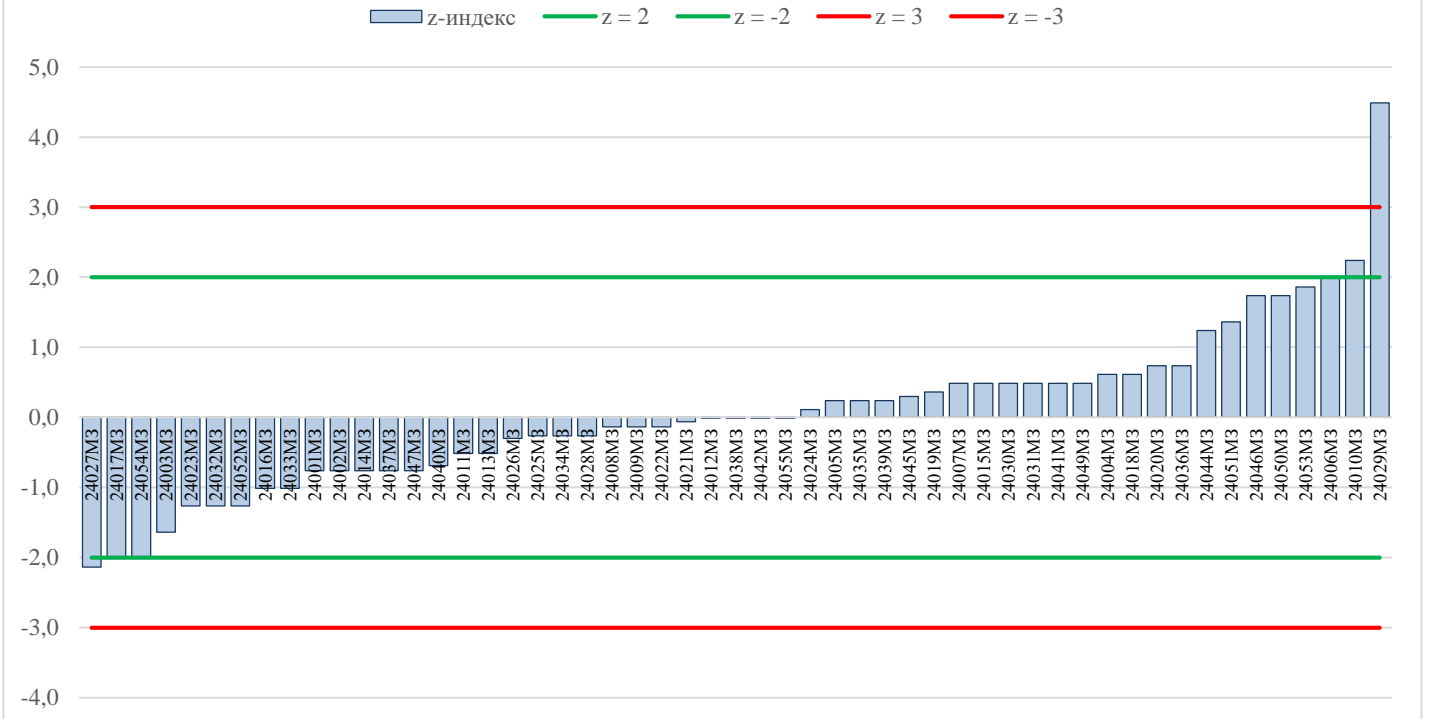
Провайдер Филиала ФГБУ «Центр оценки качества зерна» по г. Москве и Московской области	Лист: 14
	Листов: 31
Отчет по результатам МСИ ОК-1-ЗП-М-2024-МЗНУ (апрель – июнь 2024)	Издание: 1

Число падения							
Ед.измерения				с			
Х				316,1			
u _x				1,4			
σ				8,0			
р				53			
НД на метод испытания				ГОСТ 27676-88 (рекомендуемый)			
Результаты							
Код ИЛ	РИ	z-индекс	Заключение	Код ИЛ	РИ	z-индекс	Заключение
24001МЗ	310	-0,8	Уд	24028МЗ	314,0	-0,3	Уд
24002МЗ	310	-0,8	Уд	24029МЗ	352	4,5	СД
24003МЗ	303	-1,6	Уд	24030МЗ	320,0	0,5	Уд
24004МЗ	321	0,6	Уд	24031МЗ	320	0,5	Уд
24005МЗ	318	0,2	Уд	24032МЗ	306	-1,3	Уд
24006МЗ	332	2,0	Уд	24033МЗ	308	-1,0	Уд
24007МЗ	320,0	0,5	Уд	24034МЗ	314	-0,3	Уд
24008МЗ	315,0	-0,1	Уд	24035МЗ	318,0	0,2	Уд
24009МЗ	315	-0,1	Уд	24036МЗ	322,0	0,7	Уд
24010МЗ	334	2,2	СП	24037МЗ	310	-0,8	Уд
24011МЗ	312,0	-0,5	Уд	24038МЗ	316	0,0	Уд
24012МЗ	316,0	0,0	Уд	24039МЗ	318,0	0,2	Уд
24013МЗ	312,0	-0,5	Уд	24040МЗ	310,6	-0,7	Уд
24014МЗ	310,0	-0,8	Уд	24041МЗ	320	0,5	Уд
24015МЗ	320,0	0,5	Уд	24042МЗ	316,0	0,0	Уд
24016МЗ	308,0	-1,0	Уд	24044МЗ	326	1,2	Уд
24017МЗ	300	-2,0	Уд	24045МЗ	318,5	0,3	Уд
24018МЗ	321,0	0,6	Уд	24046МЗ	330	1,7	Уд
24019МЗ	319	0,4	Уд	24047МЗ	310	-0,8	Уд
24020МЗ	322	0,7	Уд	24049МЗ	320,0	0,5	Уд
24021МЗ	315,6	-0,1	Уд	24050МЗ	330,0	1,7	Уд
24022МЗ	315,0	-0,1	Уд	24051МЗ	327	1,4	Уд
24023МЗ	306,0	-1,3	Уд	24052МЗ	306	-1,3	Уд
24024МЗ	317,0	0,1	Уд	24053МЗ	331	1,9	Уд
24025МЗ	314,0	-0,3	Уд	24054МЗ	300	-2,0	Уд
24026МЗ	313,7	-0,3	Уд	24055МЗ	316,0	0,0	Уд
24027МЗ	299	-2,1	СП				

Результаты участников МСИ по определению числа падения



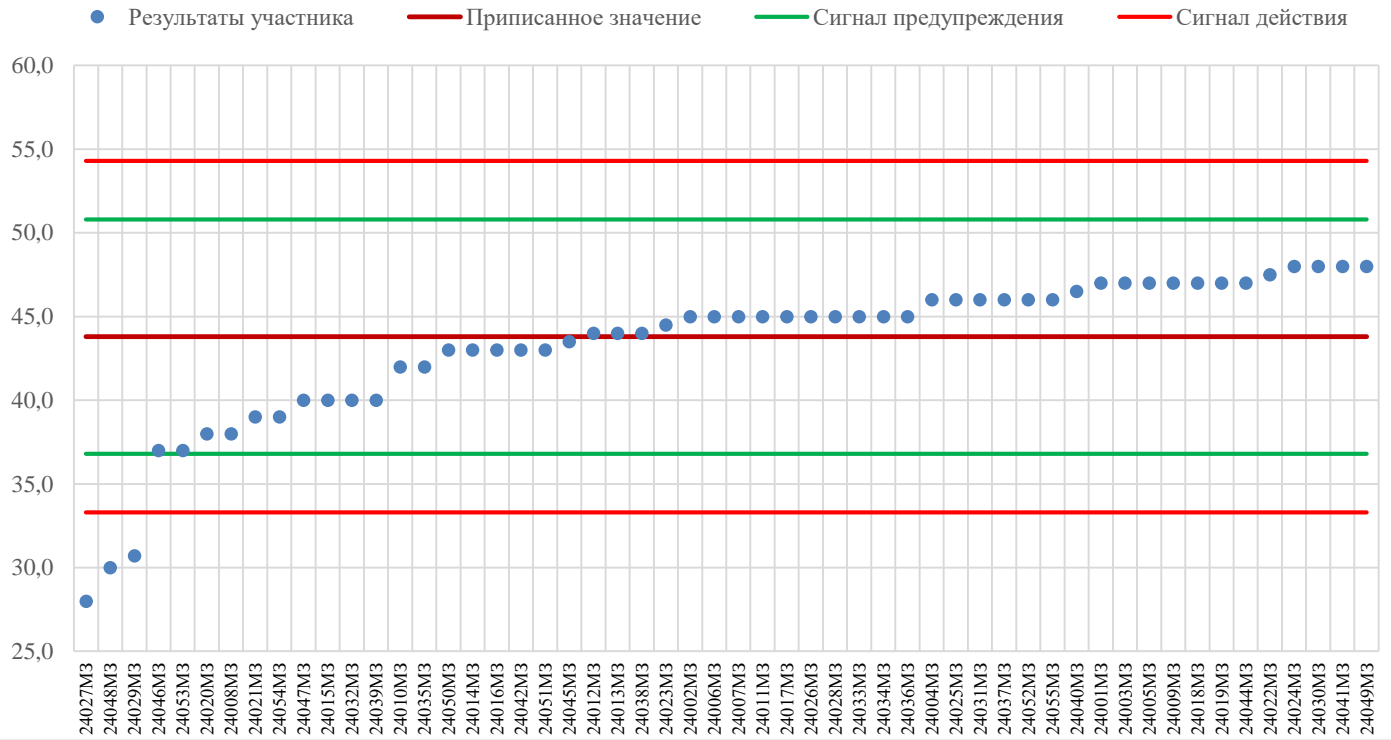
Z-индекс (число падения)



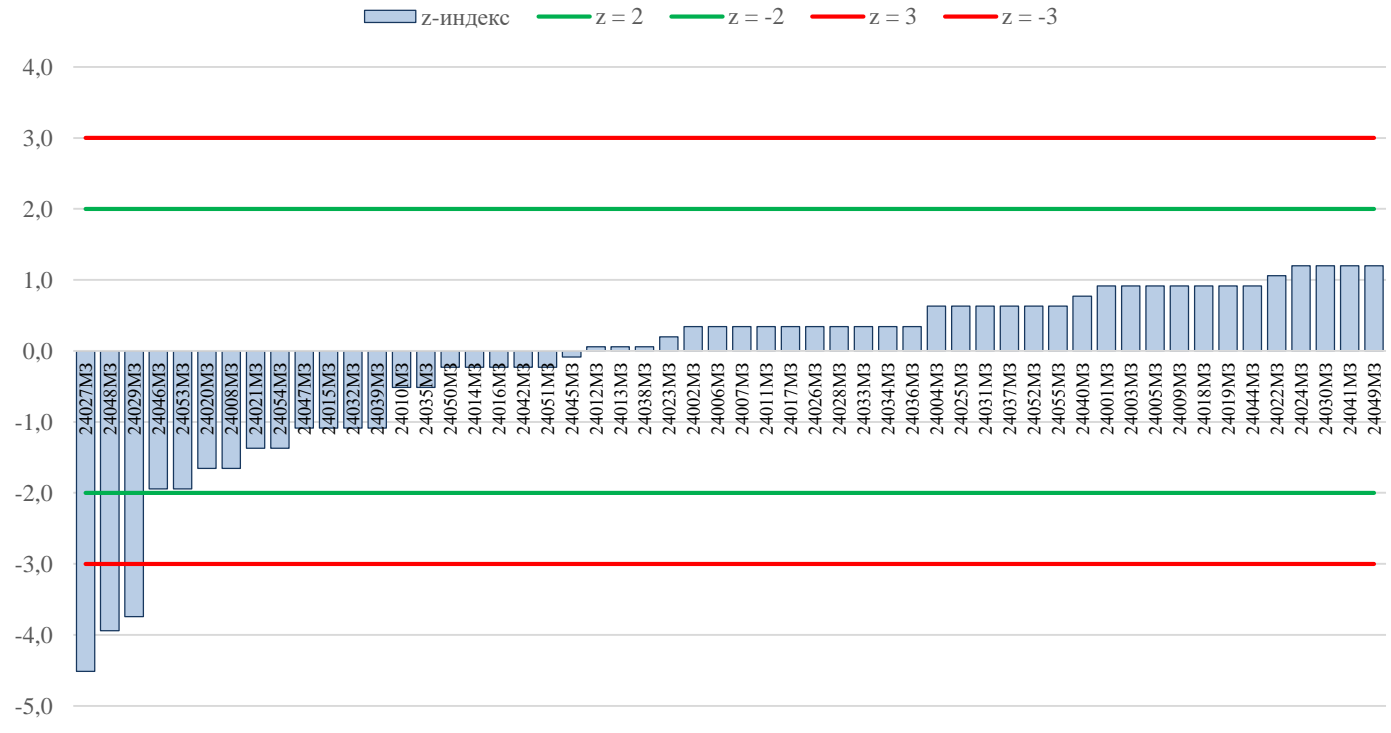
Провайдер Филиала ФГБУ «Центр оценки качества зерна» по г. Москве и Московской области	Лист: 16
	Листов: 31
Отчет по результатам МСИ ОК-1-ЗП-М-2024-МЗНУ (апрель – июнь 2024)	Издание: 1

Стекловидность							
Ед.измерения				%			
Х				43,8			
u _x				0,6			
σ				3,5			
ρ				54			
НД на метод испытания				ГОСТ 10987-76 (рекомендуемый)			
Результаты							
Код ИЛ	РИ	z-индекс	Заключение	Код ИЛ	РИ	z-индекс	Заключение
24001МЗ	47	0,9	Уд	24028МЗ	45,0	0,3	Уд
24002МЗ	45	0,3	Уд	24029МЗ	30,7	-3,7	СД
24003МЗ	47	0,9	Уд	24030МЗ	48,0	1,2	Уд
24004МЗ	46	0,6	Уд	24031МЗ	46	0,6	Уд
24005МЗ	47	0,9	Уд	24032МЗ	40,0	-1,1	Уд
24006МЗ	45	0,3	Уд	24033МЗ	45	0,3	Уд
24007МЗ	45,0	0,3	Уд	24034МЗ	45,0	0,3	Уд
24008МЗ	38,0	-1,7	Уд	24035МЗ	42,0	-0,5	Уд
24009МЗ	47	0,9	Уд	24036МЗ	45,0	0,3	Уд
24010МЗ	42	-0,5	Уд	24037МЗ	46	0,6	Уд
24011МЗ	45,0	0,3	Уд	24038МЗ	44	0,1	Уд
24012МЗ	44,0	0,1	Уд	24039МЗ	40,0	-1,1	Уд
24013МЗ	44,0	0,1	Уд	24040МЗ	46,5	0,8	Уд
24014МЗ	43,0	-0,2	Уд	24041МЗ	48,0	1,2	Уд
24015МЗ	40,0	-1,1	Уд	24042МЗ	43,0	-0,2	Уд
24016МЗ	43,0	-0,2	Уд	24044МЗ	47,0	0,9	Уд
24017МЗ	45	0,3	Уд	24045МЗ	43,5	-0,1	Уд
24018МЗ	47,0	0,9	Уд	24046МЗ	37	-1,9	Уд
24019МЗ	47,0	0,9	Уд	24047МЗ	40	-1,1	Уд
24020МЗ	38	-1,7	Уд	24048МЗ	30,0	-3,9	СД
24021МЗ	39,0	-1,4	Уд	24049МЗ	48,0	1,2	Уд
24022МЗ	47,5	1,1	Уд	24050МЗ	43,0	-0,2	Уд
24023МЗ	44,5	0,2	Уд	24051МЗ	43	-0,2	Уд
24024МЗ	48,0	1,2	Уд	24052МЗ	46	0,6	Уд
24025МЗ	46,0	0,6	Уд	24053МЗ	37,0	-1,9	Уд
24026МЗ	45,0	0,3	Уд	24054МЗ	39,0	-1,4	Уд
24027МЗ	28	-4,5	СД	24055МЗ	46,0	0,6	Уд

Результаты участников МСИ по определению стекловидности



z-индекс (стекловидность)



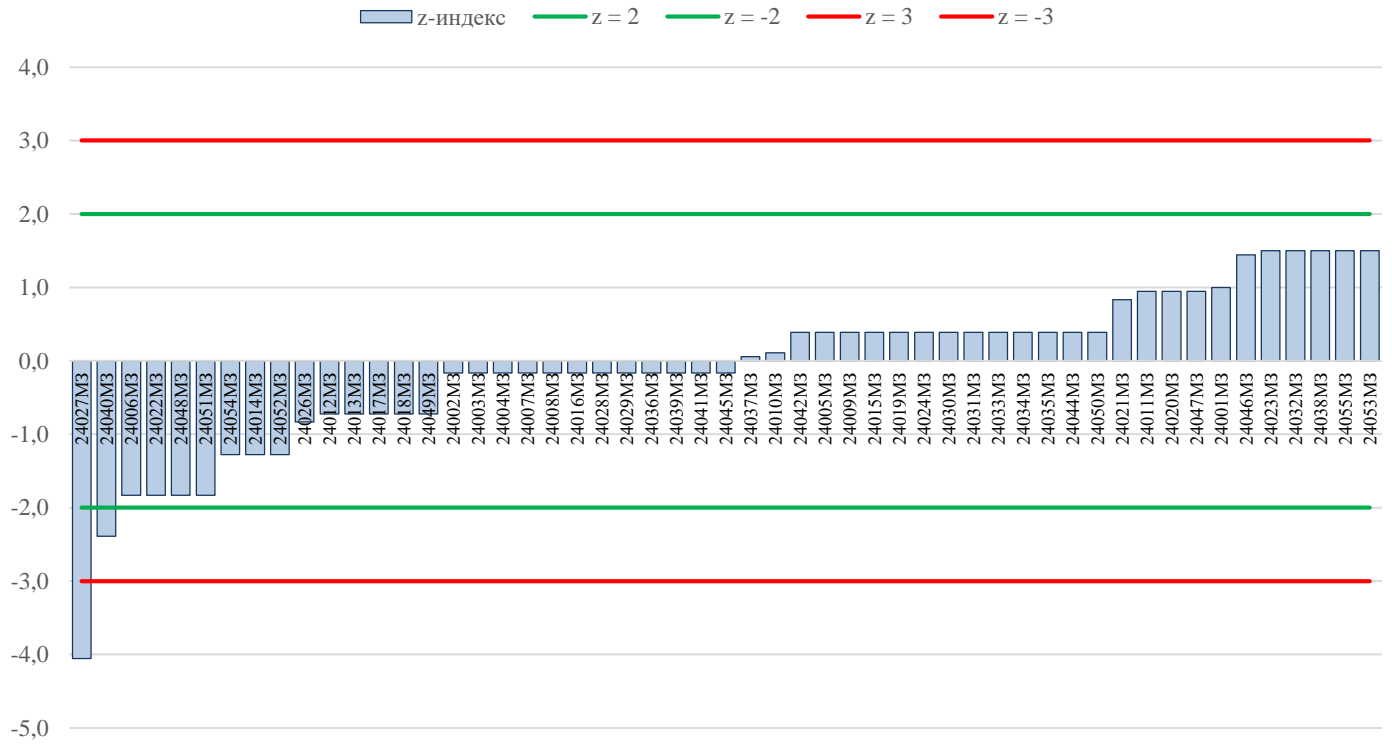
Провайдер Филиала ФГБУ «Центр оценки качества зерна» по г. Москве и Московской области	Лист: 18
	Листов: 31
Отчет по результатам МСИ ОК-1-ЗП-М-2024-МЗНУ (апрель – июнь 2024)	Издание: 1

Влажность							
Ед.измерения				%			
X				12,33			
u _x				0,03			
σ				0,18			
ρ				53			
НД на метод испытания				ГОСТ 13586.5-2015 (рекомендуемый)			
Результаты							
Код ИЛ	РИ	z-индекс	Заключение	Код ИЛ	РИ	z-индекс	Заключение
24001МЗ	12,51	1,0	Уд	24029МЗ	12,3	-0,2	Уд
24002МЗ	12,30	-0,2	Уд	24030МЗ	12,40	0,4	Уд
24003МЗ	12,30	-0,2	Уд	24031МЗ	12,40	0,4	Уд
24004МЗ	12,30	-0,2	Уд	24032МЗ	12,6	1,5	Уд
24005МЗ	12,4	0,4	Уд	24033МЗ	12,40	0,4	Уд
24006МЗ	12,00	-1,8	Уд	24034МЗ	12,40	0,4	Уд
24007МЗ	12,30	-0,2	Уд	24035МЗ	12,40	0,4	Уд
24008МЗ	12,30	-0,2	Уд	24036МЗ	12,30	-0,2	Уд
24009МЗ	12,40	0,4	Уд	24037МЗ	12,34	0,1	Уд
24010МЗ	12,35	0,1	Уд	24038МЗ	12,6	1,5	Уд
24011МЗ	12,5	0,9	Уд	24039МЗ	12,30	-0,2	Уд
24012МЗ	12,20	-0,7	Уд	24040МЗ	11,90	-2,4	СП
24013МЗ	12,20	-0,7	Уд	24041МЗ	12,30	-0,2	Уд
24014МЗ	12,10	-1,3	Уд	24042МЗ	12,40	0,4	Уд
24015МЗ	12,40	0,4	Уд	24044МЗ	12,40	0,4	Уд
24016МЗ	12,3	-0,2	Уд	24045МЗ	12,30	-0,2	Уд
24017МЗ	12,20	-0,7	Уд	24046МЗ	12,59	1,4	Уд
24018МЗ	12,20	-0,7	Уд	24047МЗ	12,50	0,9	Уд
24019МЗ	12,40	0,4	Уд	24048МЗ	12,0	-1,8	Уд
24020МЗ	12,50	0,9	Уд	24049МЗ	12,20	-0,7	Уд
24021МЗ	12,48	0,8	Уд	24050МЗ	12,40	0,4	Уд
24022МЗ	12,00	-1,8	Уд	24051МЗ	12,00	-1,8	Уд
24023МЗ	12,50	0,9	Уд	24052МЗ	12,10	-1,3	Уд
24024МЗ	12,40	0,4	Уд	24053МЗ	12,60	1,5	Уд
24026МЗ	12,18	-0,8	Уд	24054МЗ	12,10	-1,3	Уд
24027МЗ	11,60	-4,1	СД	24055МЗ	12,60	1,5	Уд
24028МЗ	12,3	-0,2	Уд				

Результаты участников МСИ по определению влажности



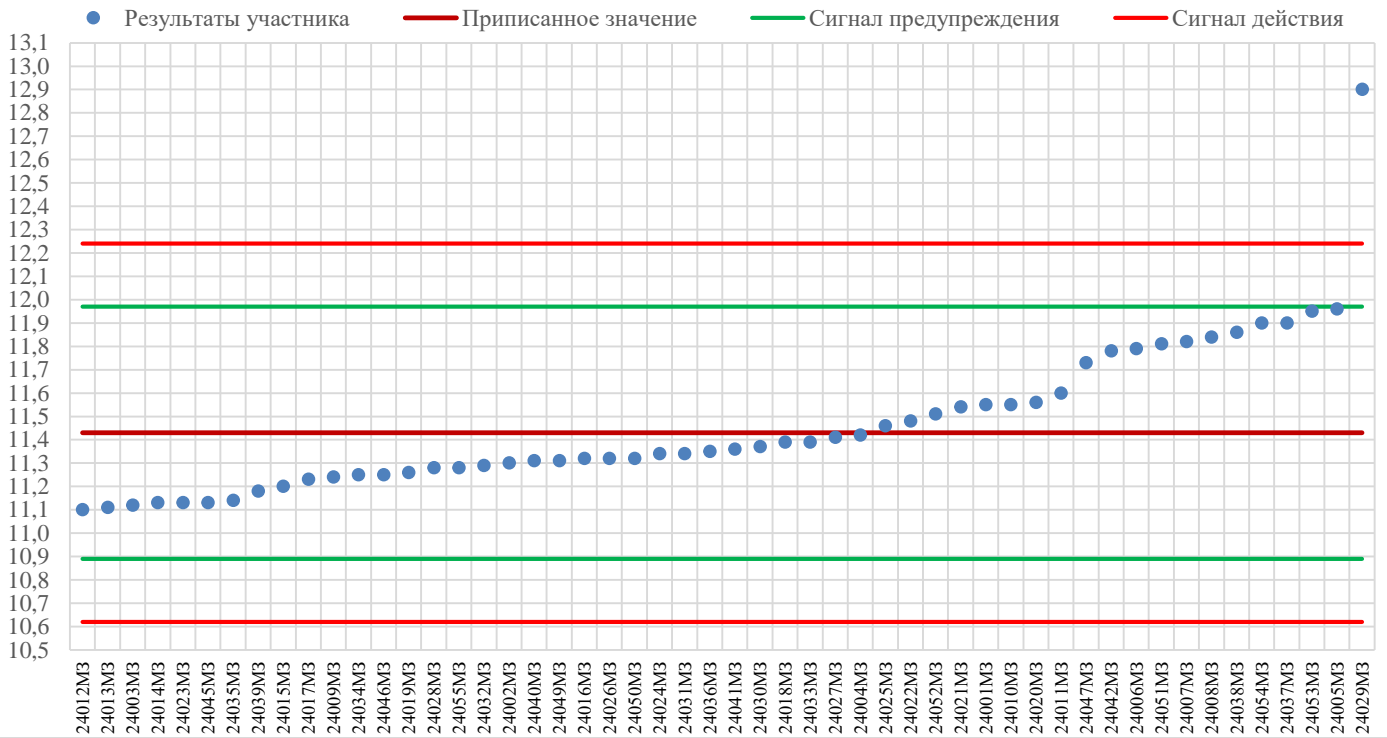
Z-индекс (влажность)



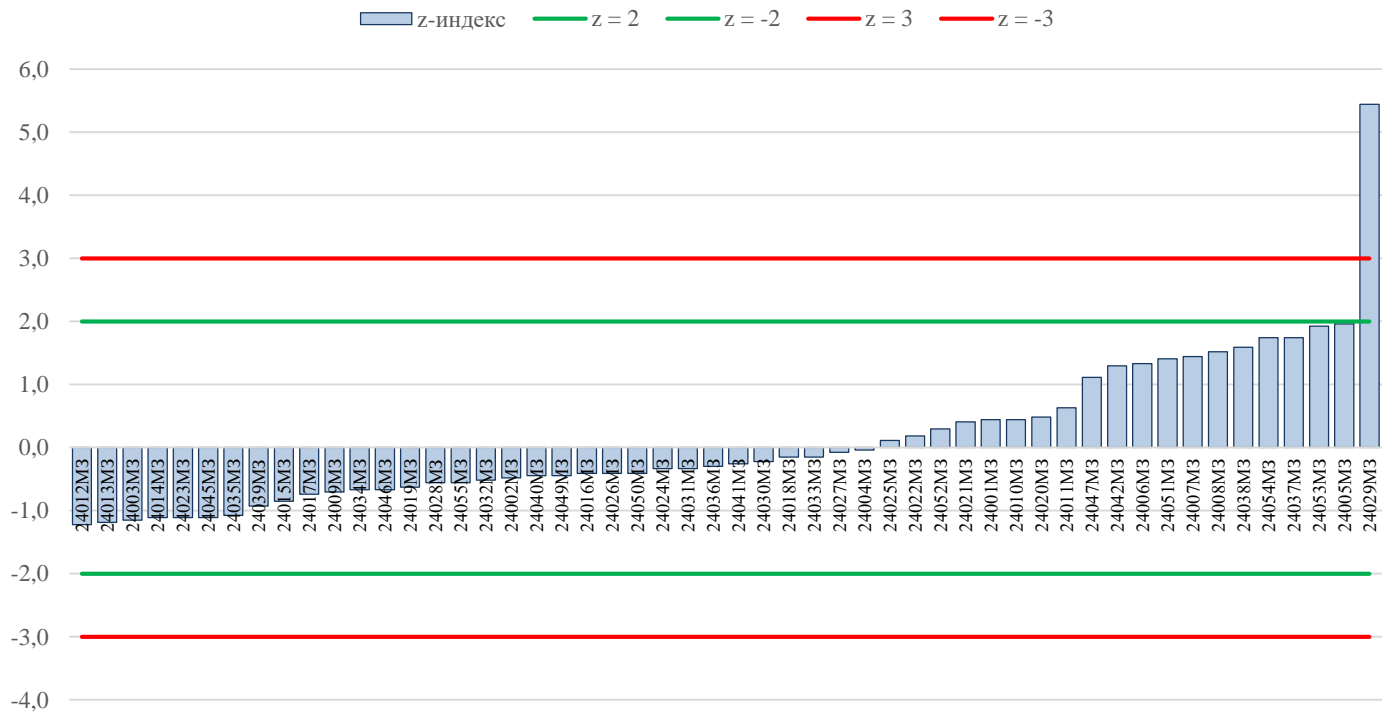
Провайдер Филиала ФГБУ «Центр оценки качества зерна» по г. Москве и Московской области	Лист: 20
	Листов: 31
Отчет по результатам МСИ ОК-1-ЗП-М-2024-МЗНУ (апрель – июнь 2024)	Издание: 1

Массовая доля белка							
Ед.измерения				%			
X				11,43			
u _x				0,05			
σ				0,27			
p				52			
НД на метод испытания				ГОСТ 10846-91 (рекомендуемый)			
Результаты							
Код ИЛ	РИ	z-индекс	Заключение	Код ИЛ	РИ	z-индекс	Заключение
24001МЗ	11,55	0,4	Уд	24027МЗ	11,41	-0,1	Уд
24002МЗ	11,30	-0,5	Уд	24028МЗ	11,28	-0,6	Уд
24003МЗ	11,12	-1,1	Уд	24029МЗ	12,9	5,4	СД
24004МЗ	11,42	0,0	Уд	24030МЗ	11,37	-0,2	Уд
24005МЗ	11,96	2,0	Уд	24031МЗ	11,34	-0,3	Уд
24006МЗ	11,79	1,3	Уд	24032МЗ	11,29	-0,5	Уд
24007МЗ	11,8	1,4	Уд	24033МЗ	11,39	-0,1	Уд
24008МЗ	11,84	1,5	Уд	24034МЗ	11,25	-0,7	Уд
24009МЗ	11,24	-0,7	Уд	24035МЗ	11,14	-1,1	Уд
24010МЗ	11,55	0,4	Уд	24036МЗ	11,35	-0,3	Уд
24011МЗ	11,6	0,6	Уд	24037МЗ	11,90	1,7	Уд
24012МЗ	11,10	-1,2	Уд	24038МЗ	11,87	1,6	Уд
24013МЗ	11,11	-1,2	Уд	24039МЗ	11,18	-0,9	Уд
24014МЗ	11,13	-1,1	Уд	24040МЗ	11,31	-0,4	Уд
24015МЗ	11,20	-0,9	Уд	24041МЗ	11,36	-0,3	Уд
24016МЗ	11,32	-0,4	Уд	24042МЗ	11,78	1,3	Уд
24017МЗ	11,23	-0,7	Уд	24045МЗ	11,13	-1,1	Уд
24018МЗ	11,39	-0,1	Уд	24046МЗ	11,25	-0,7	Уд
24019МЗ	11,26	-0,6	Уд	24047МЗ	11,73	1,1	Уд
24020МЗ	11,56	0,5	Уд	24049МЗ	11,31	-0,4	Уд
24021МЗ	11,54	0,4	Уд	24050МЗ	11,32	-0,4	Уд
24022МЗ	11,48	0,2	Уд	24051МЗ	11,81	1,4	Уд
24023МЗ	11,13	-1,1	Уд	24052МЗ	11,51	0,3	Уд
24024МЗ	11,34	-0,3	Уд	24053МЗ	11,95	1,9	Уд
24025МЗ	11,46	0,1	Уд	24054МЗ	11,9	1,7	Уд
24026МЗ	11,32	-0,4	Уд	24055МЗ	11,28	-0,6	Уд

Результаты участников МСИ по определению массовой доли белка



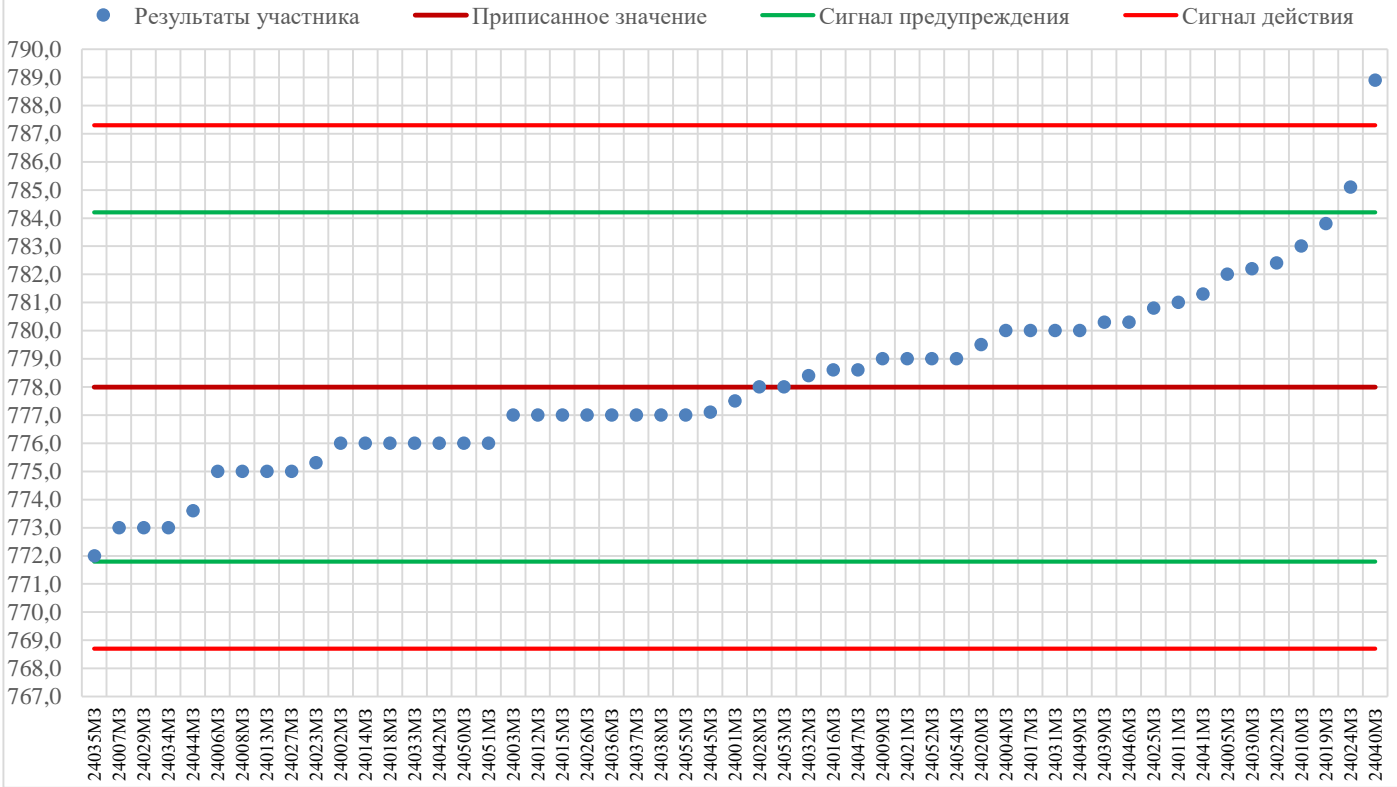
z-индекс (массовая доля белка)



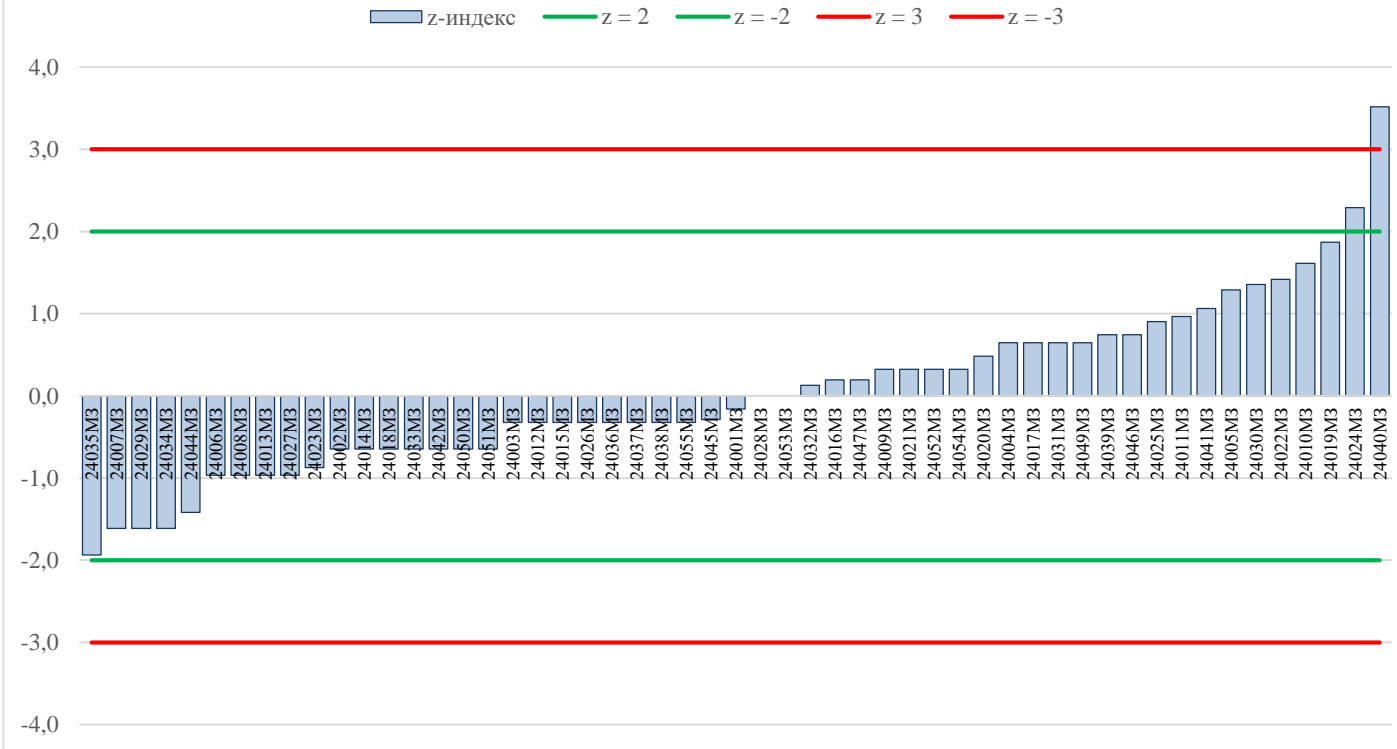
Провайдер Филиала ФГБУ «Центр оценки качества зерна» по г. Москве и Московской области	Лист: 22
	Листов: 31
Отчет по результатам МСИ ОК-1-ЗП-М-2024-МЗНУ (апрель – июнь 2024)	Издание: 1

Натура							
Ед.измерения				г/л			
Х				778,0			
u _x				0,5			
σ				3,1			
ρ				53			
НД на метод испытания				ГОСТ 10840-2017 (рекомендуемый)			
Результаты							
Код ИЛ	РИ	z-индекс	Заключение	Код ИЛ	РИ	z-индекс	Заключение
24001МЗ	777,5	-0,2	Уд	24028МЗ	778,0	0,0	Уд
24002МЗ	776	-0,6	Уд	24029МЗ	773	-1,6	Уд
24003МЗ	777	-0,3	Уд	24030МЗ	782,2	1,4	Уд
24004МЗ	780,0	0,6	Уд	24031МЗ	780	0,6	Уд
24005МЗ	782	1,3	Уд	24032МЗ	778,4	0,1	Уд
24006МЗ	775	-1,0	Уд	24033МЗ	776	-0,6	Уд
24007МЗ	773,0	-1,6	Уд	24034МЗ	773	-1,6	Уд
24008МЗ	775,0	-1,0	Уд	24035МЗ	772,0	-1,9	Уд
24009МЗ	779	0,3	Уд	24036МЗ	777,0	-0,3	Уд
24010МЗ	783	1,6	Уд	24037МЗ	777	-0,3	Уд
24011МЗ	781,0	1,0	Уд	24038МЗ	777,0	-0,3	Уд
24012МЗ	777,0	-0,3	Уд	24039МЗ	780,3	0,7	Уд
24013МЗ	775,0	-1,0	Уд	24040МЗ	788,9	3,5	СД
24014МЗ	776,0	-0,6	Уд	24041МЗ	781,3	1,1	Уд
24015МЗ	777,0	-0,3	Уд	24042МЗ	776	-0,6	Уд
24016МЗ	778,6	0,2	Уд	24044МЗ	773,6	-1,4	Уд
24017МЗ	780	0,6	Уд	24045МЗ	777,1	-0,3	Уд
24018МЗ	776,0	-0,6	Уд	24046МЗ	780,3	0,7	Уд
24019МЗ	783,8	1,9	Уд	24047МЗ	778,6	0,2	Уд
24020МЗ	779,5	0,5	Уд	24049МЗ	780	0,6	Уд
24021МЗ	779,0	0,3	Уд	24050МЗ	776,0	-0,6	Уд
24022МЗ	782,4	1,4	Уд	24051МЗ	776	-0,6	Уд
24023МЗ	775,3	-0,9	Уд	24052МЗ	779	0,3	Уд
24024МЗ	785,1	2,3	СП	24053МЗ	778	0,0	Уд
24025МЗ	780,8	0,9	Уд	24054МЗ	779	0,3	Уд
24026МЗ	777,0	-0,3	Уд	24055МЗ	777,0	-0,3	Уд
24027МЗ	775	-1,0	Уд				

Результаты участников МСИ по определению натуре



z-индекс (натура)



Провайдер Филиала ФГБУ «Центр оценки качества зерна» по г. Москве и Московской области	Лист: 24
	Листов: 31
Отчет по результатам МСИ ОК-1-ЗП-М-2024-МЗНУ (апрель – июнь 2024)	Издание: 1

Вредная примесь					
Приписанное значение показателя			0,0		
р			53		
НД на метод испытания			ГОСТ 30483-97 (рекомендуемый)		
Код ИЛ	РИ	Заключение	Код ИЛ	РИ	Заключение
24001МЗ	0,0	Уд	24028МЗ	0	Уд
24002МЗ	0,0	Уд	24029МЗ	0,0	Уд
24003МЗ	0,0	Уд	24030МЗ	0,0	Уд
24004МЗ	0,0	Уд	24031МЗ	0,0	Уд
24005МЗ	н/о	Уд	24032МЗ	0,0	Уд
24006МЗ	0,00	Уд	24033МЗ	0,00	Уд
24007МЗ	0,0	Уд	24034МЗ	0,0	Уд
24008МЗ	0,0	Уд	24035МЗ	0	Уд
24009МЗ	0,0	Уд	24036МЗ	0,0	Уд
24010МЗ	0,0	Уд	24037МЗ	0,0	Уд
24011МЗ	0,0	Уд	24038МЗ	0,0	Уд
24012МЗ	0,0	Уд	24039МЗ	0,0	Уд
24013МЗ	0,0	Уд	24040МЗ	0,0	Уд
24014МЗ	0,0	Уд	24041МЗ	0	Уд
24015МЗ	0,0	Уд	24042МЗ	0,0	Уд
24016МЗ	0,0	Уд	24044МЗ	0,0	Уд
24017МЗ	0,0	Уд	24045МЗ	0,0	Уд
24018МЗ	0,0	Уд	24046МЗ	0,00	Уд
24019МЗ	0,0	Уд	24047МЗ	0	Уд
24020МЗ	0,0	Уд	24049МЗ	0,0	Уд
24021МЗ	0,0	Уд	24050МЗ	0,0	Уд
24022МЗ	0,0	Уд	24051МЗ	0,00	Уд
24023МЗ	0,0	Уд	24052МЗ	0,00	Уд
24024МЗ	0,0	Уд	24053МЗ	0,0	Уд
24025МЗ	0,0	Уд	24054МЗ	0,0	Уд
24026МЗ	0	Уд	24055МЗ	не обнаружено	Уд
24027МЗ	0	Уд			

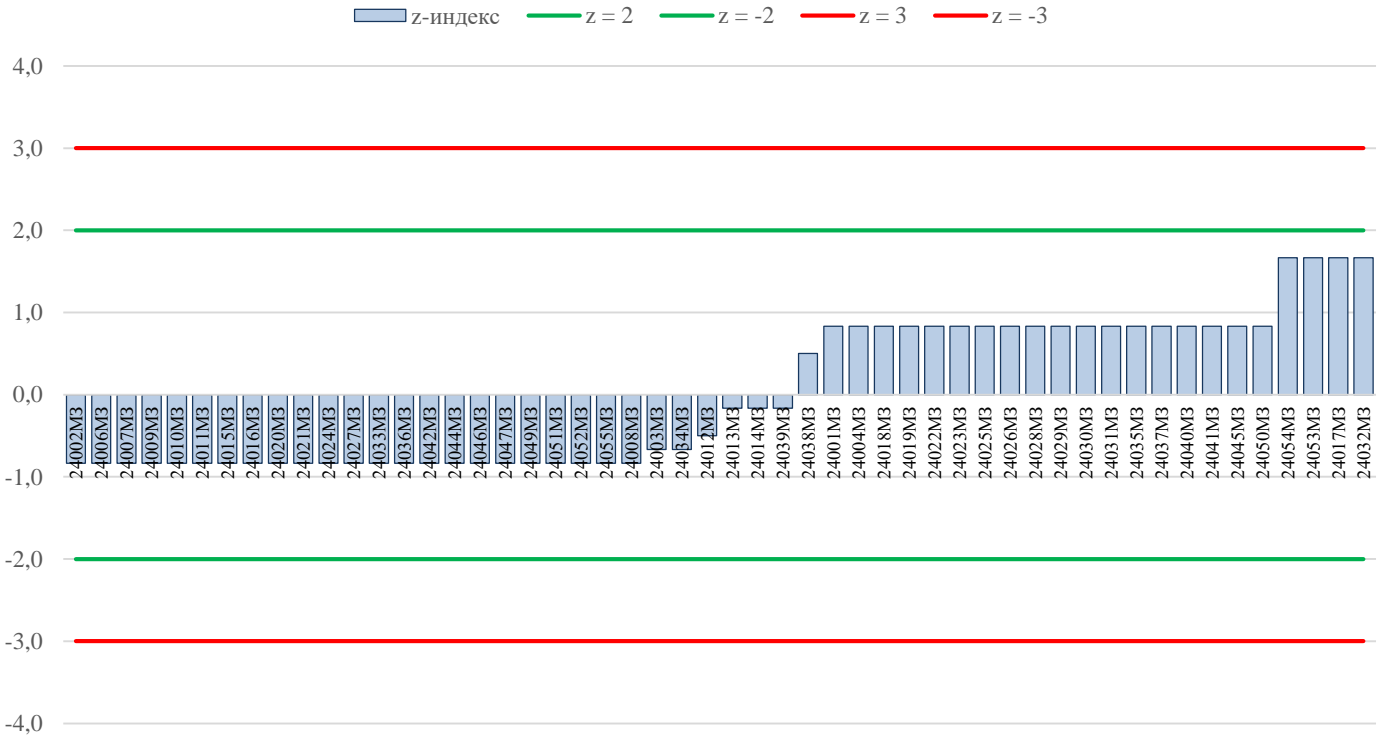
Провайдер Филиала ФГБУ «Центр оценки качества зерна» по г. Москве и Московской области	Лист: 25
	Листов: 31
Отчет по результатам МСИ ОК-1-ЗП-М-2024-МЗНУ (апрель – июнь 2024)	Издание: 1

Фузариозные зерна							
Ед.измерения				%			
Х				0,05			
u _x				0,01			
σ				0,06			
р				52			
НД на метод испытания				ГОСТ 31646-12 (рекомендуемый)			
Результаты							
Код ИЛ	РИ	z-индекс	Заключение	Код ИЛ	РИ	z-индекс	Заключение
24001МЗ	0,1	0,8	Уд	24028МЗ	0,1	0,8	Уд
24002МЗ	0,0	-0,8	Уд	24029МЗ	0,1	0,8	Уд
24003МЗ	0,01	-0,7	Уд	24030МЗ	0,1	0,8	Уд
24004МЗ	0,1	0,8	Уд	24031МЗ	0,1	0,8	Уд
24006МЗ	0,0	-0,8	Уд	24032МЗ	0,15	1,7	Уд
24007МЗ	0,0	-0,8	Уд	24033МЗ	0,00	-0,8	Уд
24008МЗ	0,0	-0,8	Уд	24034МЗ	0,01	-0,7	Уд
24009МЗ	0,0	-0,8	Уд	24035МЗ	0,1	0,8	Уд
24010МЗ	0,0	-0,8	Уд	24036МЗ	0,00	-0,8	Уд
24011МЗ	0,0	-0,8	Уд	24037МЗ	0,1	0,8	Уд
24012МЗ	0,02	-0,5	Уд	24038МЗ	0,08	0,5	Уд
24013МЗ	0,04	-0,2	Уд	24039МЗ	0,04	-0,2	Уд
24014МЗ	0,04	-0,2	Уд	24040МЗ	0,10	0,8	Уд
24015МЗ	0,0	-0,8	Уд	24041МЗ	0,1	0,8	Уд
24016МЗ	0,0	-0,8	Уд	24042МЗ	0,0	-0,8	Уд
24017МЗ	0,15	1,7	Уд	24044МЗ	0,0	-0,8	Уд
24018МЗ	0,1	0,8	Уд	24045МЗ	0,1	0,8	Уд
24019МЗ	0,1	0,8	Уд	24046МЗ	0,0	-0,8	Уд
24020МЗ	0,0	-0,8	Уд	24047МЗ	0	-0,8	Уд
24021МЗ	0,0	-0,8	Уд	24049МЗ	0,0	-0,8	Уд
24022МЗ	0,1	0,8	Уд	24050МЗ	0,1	0,8	Уд
24023МЗ	0,1	0,8	Уд	24051МЗ	0,0	-0,8	Уд
24024МЗ	0,0	-0,8	Уд	24052МЗ	0,00	-0,8	Уд
24025МЗ	0,1	0,8	Уд	24053МЗ	0,15	1,7	Уд
24026МЗ	0,1	0,8	Уд	24054МЗ	0,15	1,7	Уд
24027МЗ	0	-0,8	Уд	24055МЗ	0	-0,8	Уд

Результаты участников МСИ по определению фузариозных зерен



z-индекс (фузариозные зерна)



Провайдер Филиала ФГБУ «Центр оценки качества зерна» по г. Москве и Московской области	Лист: 27
	Листов: 31
Отчет по результатам МСИ ОК-1-ЗП-М-2024-МЗНУ (апрель – июнь 2024)	Издание: 1

Зараженность вредителями					
Приписанное значение показателя			Не обнаружена		
р			54		
НД на метод испытания			ГОСТ 13586.6-93 (рекомендуемый)		
Код ИЛ	РИ	Заключение	Код ИЛ	РИ	Заключение
24001МЗ	не обнаружена	Уд	24028МЗ	не обнаружена	Уд
24002МЗ	не обнаружена	Уд	24029МЗ	не обнаружена	Уд
24003МЗ	не обнаружена	Уд	24030МЗ	не обнаружена	Уд
24004МЗ	не обнаружено	Уд	24031МЗ	не обнаружена	Уд
24005МЗ	н/о	Уд	24032МЗ	не обнаружена	Уд
24006МЗ	не обнаружена	Уд	24033МЗ	не обнаружено	Уд
24007МЗ	не обнаружена	Уд	24034МЗ	не обнаружена	Уд
24008МЗ	не обнаружена	Уд	24035МЗ	не обнаружено	Уд
24009МЗ	не обнаружена	Уд	24036МЗ	не обнаружено	Уд
24010МЗ	не обнаружена	Уд	24037МЗ	не обнаружена	Уд
24011МЗ	не обнаружена	Уд	24038МЗ	не обнаружена	Уд
24012МЗ	не обнаружена	Уд	24039МЗ	не обнаружена	Уд
24013МЗ	не обнаружена	Уд	24040МЗ	не обнаружена	Уд
24014МЗ	не обнаружена	Уд	24041МЗ	не обнаружена	Уд
24015МЗ	не обнаружена	Уд	24042МЗ	не обнаружено	Уд
24016МЗ	не обнаружена	Уд	24044МЗ	не обнаружена	Уд
24017МЗ	не обнаружена	Уд	24045МЗ	не обнаружена	Уд
24018МЗ	н/о	Уд	24046МЗ	не обнаружена	Уд
24019МЗ	н/о	Уд	24047МЗ	не обнаружена	Уд
24020МЗ	не обнаружена	Уд	24048МЗ	не обнаружена	Уд
24021МЗ	не обнаружена	Уд	24049МЗ	не обнаружена	Уд
24022МЗ	не обнаружена	Уд	24050МЗ	н/о	Уд
24023МЗ	не обнаружена	Уд	24051МЗ	не обнаружена	Уд
24024МЗ	не обнаружена	Уд	24052МЗ	не обнаружена	Уд
24025МЗ	не обнаружена	Уд	24053МЗ	не обнаружена	Уд
24026МЗ	не обнаружена	Уд	24054МЗ	не обнаружена	Уд
24027МЗ	не обнаружена	Уд	24055МЗ	не обнаружена	Уд

Загрязненность вредителями					
Приписанное значение показателя			Не обнаружена		
р			54		
НД на метод испытания			ГОСТ 34165-2017 (рекомендуемый)		
Код ИЛ	РИ	Заключение	Код ИЛ	РИ	Заключение
24001МЗ	не обнаружена	Уд	24028МЗ	не обнаружена	Уд
24002МЗ	не обнаружена	Уд	24029МЗ	не обнаружена	Уд
24003МЗ	не обнаружена	Уд	24030МЗ	не обнаружена	Уд
24004МЗ	не обнаружено	Уд	24031МЗ	не обнаружена	Уд
24005МЗ	н/о	Уд	24032МЗ	не обнаружена	Уд
24006МЗ	не обнаружена	Уд	24033МЗ	не обнаружено	Уд
24007МЗ	не обнаружена	Уд	24034МЗ	не обнаружена	Уд
24008МЗ	не обнаружена	Уд	24035МЗ	не обнаружено	Уд
24009МЗ	не обнаружена	Уд	24036МЗ	не обнаружено	Уд
24010МЗ	не обнаружена	Уд	24037МЗ	не обнаружена	Уд
24011МЗ	не обнаружена	Уд	24038МЗ	не обнаружена	Уд
24012МЗ	не обнаружена	Уд	24039МЗ	не обнаружена	Уд
24013МЗ	не обнаружена	Уд	24040МЗ	не обнаружена	Уд
24014МЗ	не обнаружена	Уд	24041МЗ	не обнаружена	Уд
24015МЗ	не обнаружена	Уд	24042МЗ	не обнаружено	Уд
24016МЗ	не обнаружена	Уд	24044МЗ	не обнаружена	Уд
24017МЗ	не обнаружена	Уд	24045МЗ	не обнаружена	Уд
24018МЗ	н/о	Уд	24046МЗ	не обнаружена	Уд
24019МЗ	н/о	Уд	24047МЗ	не обнаружена	Уд
24020МЗ	не обнаружена	Уд	24048МЗ	не обнаружена	Уд
24021МЗ	не обнаружена	Уд	24049МЗ	не обнаружена	Уд
24022МЗ	не обнаружена	Уд	24050МЗ	н/о	Уд
24023МЗ	не обнаружена	Уд	24051МЗ	не обнаружена	Уд
24024МЗ	не обнаружена	Уд	24052МЗ	не обнаружена	Уд
24025МЗ	не обнаружена	Уд	24053МЗ	не обнаружена	Уд
24026МЗ	не обнаружена	Уд	24054МЗ	не обнаружена	Уд
24027МЗ	не обнаружена	Уд	24055МЗ	не обнаружена	Уд

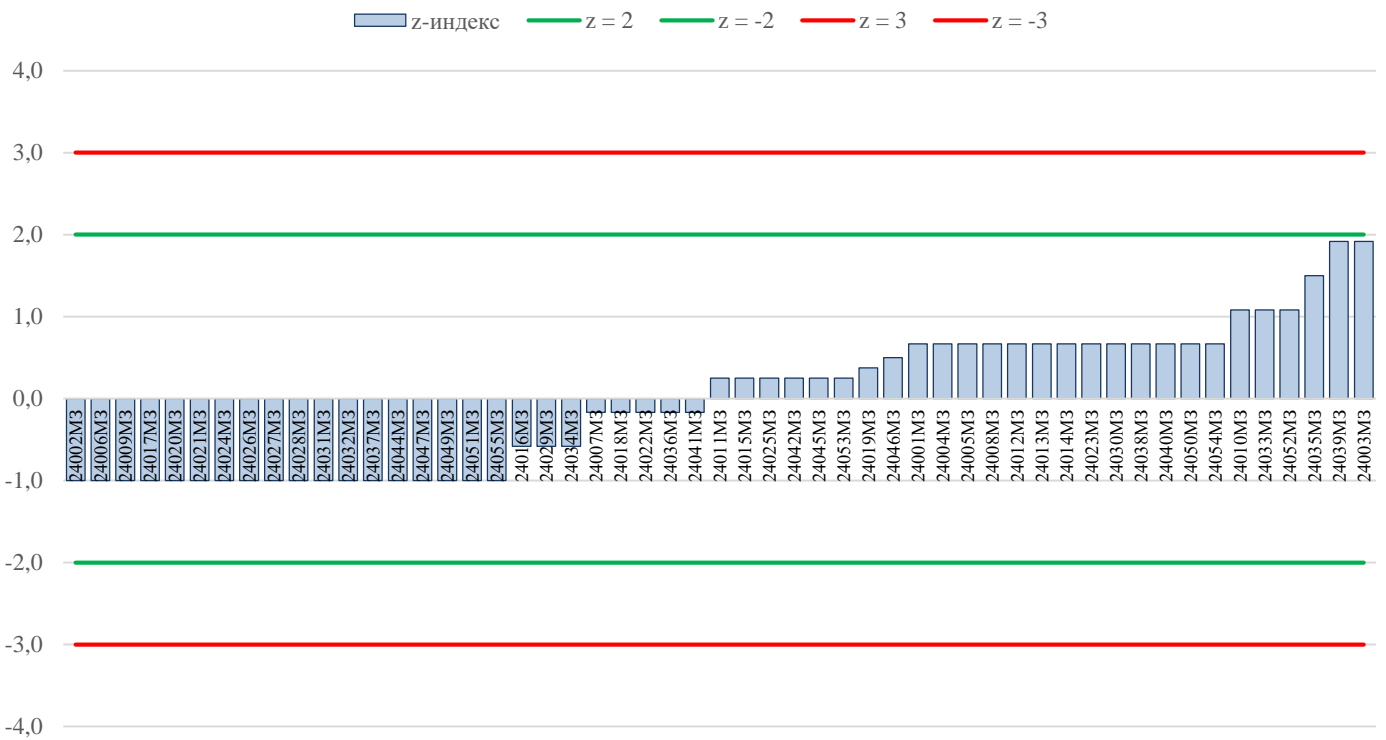
Провайдер Филиала ФГБУ «Центр оценки качества зерна» по г. Москве и Московской области	Лист: 29
	Листов: 31
Отчет по результатам МСИ ОК-1-ЗП-М-2024-МЗНУ (апрель – июнь 2024)	Издание: 1

Зерна, поврежденные клопом-черепашкой							
Ед.измерения				%			
Х				0,24			
u _x				0,04			
σ				0,24			
р				53			
НД на метод испытания				ГОСТ 33538-2015 (рекомендуемый)			
Результаты							
Код ИЛ	РИ	z-индекс	Заключение	Код ИЛ	РИ	z-индекс	Заключение
24001МЗ	0,4	0,7	Уд	24028МЗ	0,0	-1,0	Уд
24002МЗ	0,0	-1,0	Уд	24029МЗ	0,1	-0,6	Уд
24003МЗ	0,7	1,9	Уд	24030МЗ	0,4	0,7	Уд
24004МЗ	0,4	0,7	Уд	24031МЗ	0,0	-1,0	Уд
24005МЗ	0,4	0,7	Уд	24032МЗ	0,0	-1,0	Уд
24006МЗ	0,0	-1,0	Уд	24033МЗ	0,5	1,1	Уд
24007МЗ	0,2	-0,2	Уд	24034МЗ	0,10	-0,6	Уд
24008МЗ	0,4	0,7	Уд	24035МЗ	0,6	1,5	Уд
24009МЗ	0,0	-1,0	Уд	24036МЗ	0,20	-0,2	Уд
24010МЗ	0,5	1,1	Уд	24037МЗ	0	-1,0	Уд
24011МЗ	0,3	0,3	Уд	24038МЗ	0,40	0,7	Уд
24012МЗ	0,4	0,7	Уд	24039МЗ	0,7	1,9	Уд
24013МЗ	0,4	0,7	Уд	24040МЗ	0,40	0,7	Уд
24014МЗ	0,4	0,7	Уд	24041МЗ	0,20	-0,2	Уд
24015МЗ	0,3	0,3	Уд	24042МЗ	0,3	0,3	Уд
24016МЗ	0,1	-0,6	Уд	24044МЗ	0	-1,0	Уд
24017МЗ	0,0	-1,0	Уд	24045МЗ	0,3	0,3	Уд
24018МЗ	0,2	-0,2	Уд	24046МЗ	0,36	0,5	Уд
24019МЗ	0,33	0,4	Уд	24047МЗ	0	-1,0	Уд
24020МЗ	0,0	-1,0	Уд	24049МЗ	0,0	-1,0	Уд
24021МЗ	0,0	-1,0	Уд	24050МЗ	0,4	0,7	Уд
24022МЗ	0,2	-0,2	Уд	24051МЗ	0,0	-1,0	Уд
24023МЗ	0,4	0,7	Уд	24052МЗ	0,50	1,1	Уд
24024МЗ	0,0	-1,0	Уд	24053МЗ	0,3	0,3	Уд
24025МЗ	0,3	0,3	Уд	24054МЗ	0,4	0,7	Уд
24026МЗ	0,0	-1,0	Уд	24055МЗ	0	-1,0	Уд
24027МЗ	0	-1,0	Уд				

Результаты участников МСИ по определению зерен, поврежденных клопом-черепашкой



z-индекс (зерна, поврежденные клопом-черепашкой)



Большинство лабораторий-участников успешно приняли участие в раунде МСИ. Наиболее вероятными причинами неполучения лабораториями-участниками удовлетворительных результатов являются:

- невыполнение положений, изложенных в Рекомендациях по использованию образцов контроля;
- нарушение условий проведения и/ или контроля исследований;
- неисправность оборудования лабораторий-участников.

5. Обозначения.

ИЛ Испытательная лаборатория-участник

РИ Результат испытаний участника

Уд. Удовлетворительно

СП Сигнал предупреждения

СД Сигнал действия

- Оценка компетентности не проводилась

X Приписанное значение

u_x Стандартная неопределенность приписанного значения

x Результат измерений, предоставленный участником

σ Стандартное отклонение оценки компетентности

p Количество лабораторий, принявших участие в МСИ

Технический руководитель
Провайдера

должность



подпись

И.Д. Колесова

расшифровка подписи

Координатор программ
проверок квалификации

должность



подпись

Т.Н. Никонорова

расшифровка подписи