

ФЕДЕРАЛЬНАЯ СЛУЖБА ПО ВЕТЕРИНАРНОМУ И ФИТОСАНИТАРНОМУ НАДЗОРУ
ФИЛИАЛ ФЕДЕРАЛЬНОГО ГОСУДАРСТВЕННОГО БЮДЖЕТНОГО УЧРЕЖДЕНИЯ
«ФЕДЕРАЛЬНЫЙ ЦЕНТР ОЦЕНКИ БЕЗОПАСНОСТИ И КАЧЕСТВА ЗЕРНА
И ПРОДУКТОВ ЕГО ПЕРЕРАБОТКИ» ПО ГОРОДУ МОСКВЕ И МОСКОВСКОЙ ОБЛАСТИ

Провайдер межлабораторных сличительных испытаний

Дата внесения сведений в реестр аккредитованных лиц 16 января 2017 г.

Уникальный номер об аккредитации в реестре аккредитованных лиц № RA.RU.430188

140104, г. Раменское, Московской обл., ул. Нефтегазосъемки, 11/41, тел./факс +7 496 463 09 52, e-mail: msi.fczerma@mail.ru

УТВЕРЖДАЮ

Руководитель Провайдера
Филиала ФГБУ «Центр оценки
качества зерна» по г. Москве
и Московской области

В.Л. Сухова

2024 г



ОТЧЕТ № 1-ЗС-2024-1

по результатам межлабораторных сравнительных испытаний
образцов для контроля ОК-ЗС-2024-1 «Семена соевых бобов»

Объект испытаний: зерно (семена) злаковых, зернобобовых и масличных культур
для продовольственных целей
(январь – июнь 2024)

Статус отчета: окончательный

Издание № 1

Провайдер Филиала ФГБУ «Центр оценки качества зерна» по г. Москве и Московской области	Лист: 2
	Листов: 7
Отчет по результатам МСИ ОК-1-ЗС-2024-1 (январь - июнь 2024)	Издание: 1

1. Введение

1.1. Организатор: Провайдер Филиала федерального государственного бюджетного учреждения «Федеральный центр оценки безопасности и качества зерна и продуктов его переработки» по г. Москве и Московской области (Провайдер Филиала ФГБУ «Центр оценки качества зерна» по г. Москве и Московской области), уникальный номер об аккредитации в реестре аккредитованных лиц № RA.RU.430188. Дата внесения сведений в реестр аккредитованных лиц 16 января 2017 г.

1.2. Адрес: 140104, Московская область, Раменское, ул. Нефтегазосъемки, дом 11/41

Телефон/факс: (496)463-09-52; e-mail: msi.fczerma@mail.ru

1.3. Фамилия, имя, отчество, контактные данные Координатора:

Никонорова Татьяна Николаевна,

140104, г. Раменское, Московской обл., ул. Нефтегазосъемки, 11/41,

тел./факс +7 496 463 09 52, e-mail: msi.fczerma@mail.ru;

1.4. Цель программы проверок квалификации:

Проверка уровня квалификации лабораторий посредством проведения межлабораторных сравнительных испытаний (МСИ) образцов для контроля семян соевых бобов с последующей оценкой полученных результатов.

1.5. В МСИ приняли участие 14 лабораторий.

1.6. Степень конфиденциальности:

Лабораториям-участникам присваивается шифр. Результаты испытаний, полученные лабораторией при участии в МСИ, и оценка качества этих результатов являются конфиденциальными и без согласия лаборатории-участника не подлежат разглашению или передачи другим организациям или лицам.

1.7. Работы по субподряду не выполнялись.

1.8. Код участника МСИ указан в Свидетельстве об участии в МСИ.

2. Образцы для контроля.

2.1. Описание образцов для контроля, которые были направлены участникам МСИ, приведено в таблице 1

Таблица 1

Маркировка образца для контроля	Объект испытаний	Определяемые показатели
1	2	3
ОК-1-ЗС-2024-1-XXX*	Семена соевых бобов	- влажность; - масличность; - массовая доля белка в пересчете на сухое вещество.

*порядковый номер экземпляра ОК.

2.2. Сроки.

Образцы для контроля были отправлены участникам начиная с 4 марта 2024 года.

Срок предоставления результатов участниками был установлен не позднее 15 апреля 2024 года.

Предоставление отчетов по результатам участия в МСИ – до 17 июня 2024 года.

2.3. Выбранные случайным образом образцы для контроля были переданы в лабораторию для проведения исследований в целях подтверждения однородности и стабильности.

Оценка однородности и стабильности образцов для контроля проводилась при аттестации ОК согласно Приложения В ГОСТ Р 50779.60-2017 «Статистические методы. Применение при проверке квалификации посредством межлабораторных испытаний» (далее - ГОСТ Р 50779.60-2017).

Полученные результаты позволяют сделать однозначный вывод о стабильности и однородности ОК.

Провайдер Филиала ФГБУ «Центр оценки качества зерна» по г. Москве и Московской области	Лист: 3
	Листов: 7
Отчет по результатам МСИ ОК-1-ЗС-2024-1 (январь - июнь 2024)	Издание: 1

3. Статистическая обработка.

Статистическая обработка проводилась в соответствии с ГОСТ Р 50779.60-2017 при аттестации ОК.

3.1. Приписанное значение(X).

X рассчитывалось как робастное среднее результатов, фиксируемых всеми участниками МСИ, вычисленным при использовании алгоритма А в соответствии с Приложением С.3 ГОСТ Р 50779.60-2017.

3.2. Стандартная неопределенность приписанного значения (u_x).

u_x рассчитывают по формуле:

$$u_x = \frac{1.25 \times s^*}{\sqrt{p_x}}, \text{ где}$$

- s^* - робастное стандартное отклонение результатов, вычисленное с использованием алгоритма А Приложения С.3 ГОСТ Р 50779.60-2017;

- p_x – количество результатов, которые участвуют в определении приписанного значения и его неопределенности.

3.3. Стандартное отклонение оценки компетентности (σ).

Стандартное отклонение оценки компетентности σ соответствует робастному стандартному отклонению результатов, представленных всеми участниками, полученному согласно алгоритма А Приложения С.3 ГОСТ Р 50779.60-2017

3.4. Оценка функционирования.

Для количественных показателей z-индекс:

z-индекс рассчитывают по формуле:

$$z = \frac{x - X}{\sigma}, \text{ где}$$

- x – результат измерений, предоставленный участником;

- X – приписанное значение;

- σ – стандартное отклонение оценки компетентности.

Интерпретация z-индекса следующая:

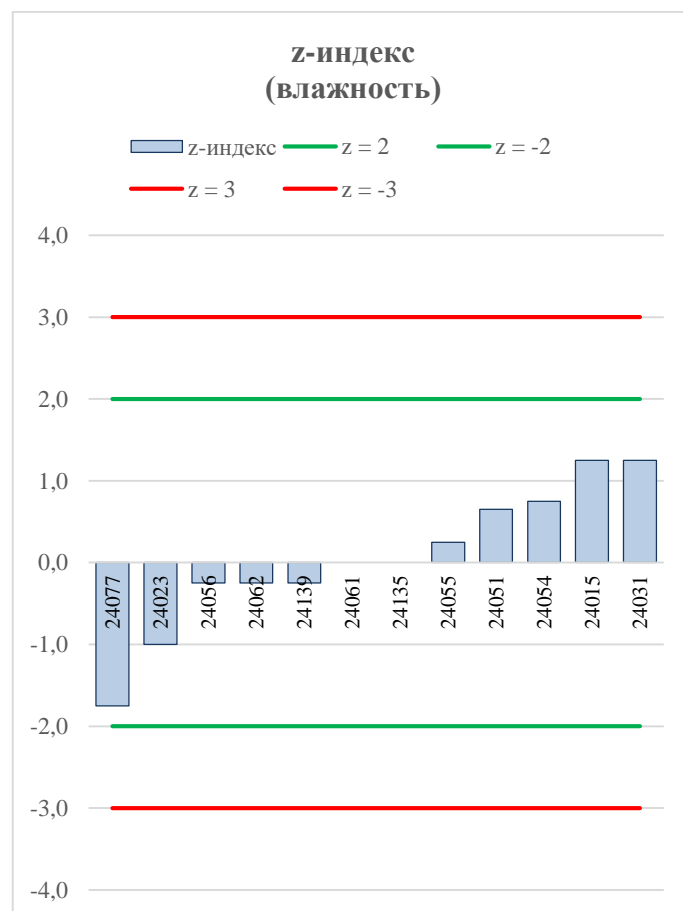
$|Z| \leq 2$ – результаты принимаются как удовлетворительные и выделяются зеленым цветом (Уд.);

$2 < |Z| < 3$ – результаты принимаются как требующие предупреждающих действий- «сигнал предупреждения» и выделяются желтым цветом (СП);

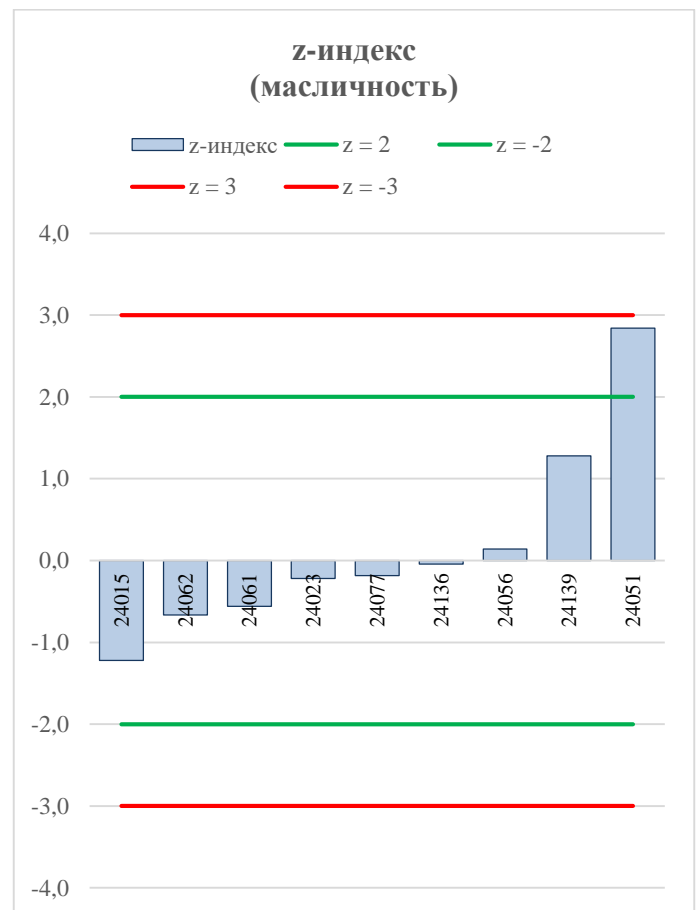
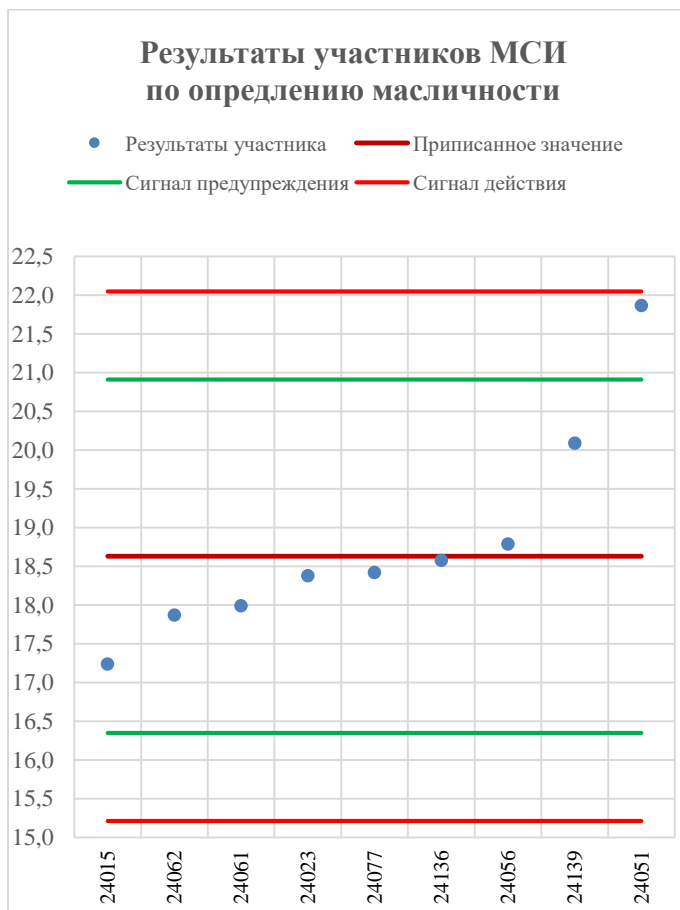
$|Z| \geq 3$ – результаты принимаются как требующие корректирующих действий «сигнал действий» и выделяются красным цветом (СД).

4. Результаты МСИ.

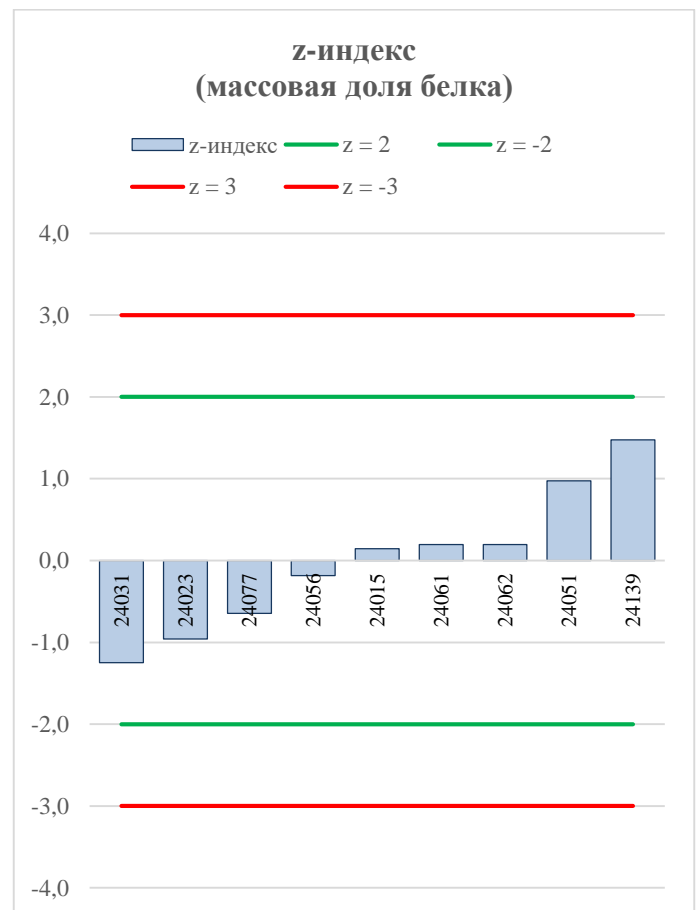
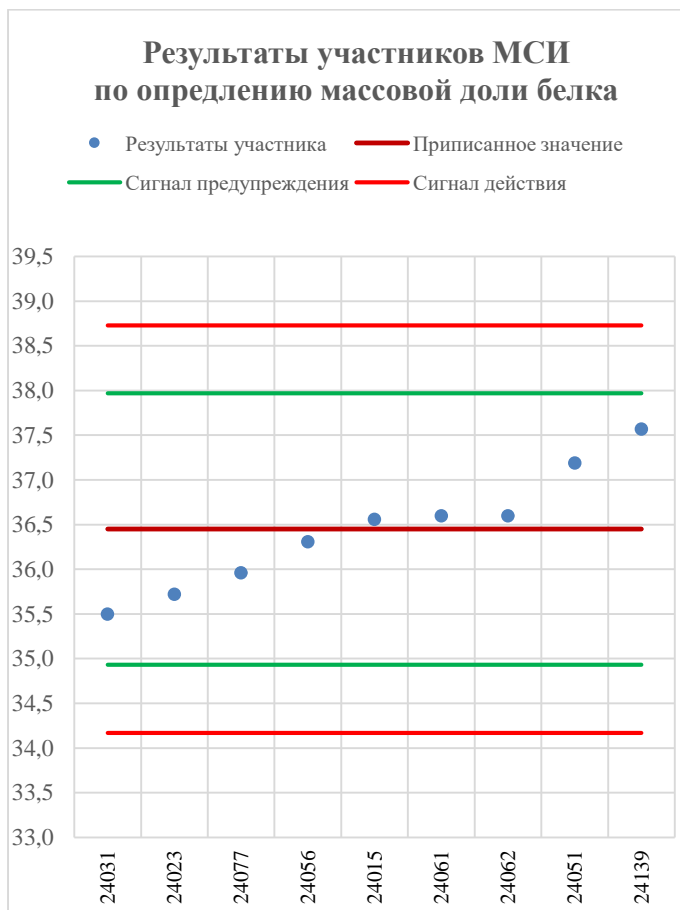
Влажность			
Ед.измерения	%		
X	9,3		
u_x	0,1		
σ	0,4		
p	12		
НД на метод испытания	ГОСТ 10856-96 (рекомендуемый)		
Результаты			
Код ИЛ	РИ	z-индекс	Заключение
24015	9,8	1,3	Уд
24023	8,90	-1,0	Уд
24031	9,8	1,3	Уд
24051	9,56	0,6	Уд
24054	9,60	0,7	Уд
24055	9,40	0,2	Уд
24056	9,20	-0,3	Уд
24061	9,30	0,0	Уд
24062	9,20	-0,3	Уд
24077	8,60	-1,8	Уд
24135	9,30	0,0	Уд
24139	9,20	-0,3	Уд



Масличность			
Ед.измерения	%		
X	18,63		
u_x	0,48		
σ	1,14		
ρ	9		
НД на метод испытания	ГОСТ 10857-64, п. 5 (рекомендуемый)		
Результаты			
Код ИЛ	РИ	z-индекс	Заключение
24015	17,24	-1,2	Уд
24023	18,38	-0,2	Уд
24051	21,87	2,8	СП
24056	18,79	0,1	Уд
24061	17,99	-0,6	Уд
24062	17,87	-0,7	Уд
24077	18,42	-0,2	Уд
24136	18,58	0,0	Уд
24139	20,09	1,3	Уд



Массовая доля белка в пересчете на сухое вещество			
Ед.измерения	%		
X	36,45		
u_x	0,31		
σ	0,76		
ρ	9		
НД на метод испытания	ГОСТ 10846-91 (рекомендуемый)		
Результаты			
Код ИЛ	РИ	z-индекс	Заключение
24015	36,56	0,1	Уд
24023	35,72	-1,0	Уд
24031	35,5	-1,3	Уд
24051	37,19	1,0	Уд
24056	36,31	-0,2	Уд
24061	36,6	0,2	Уд
24062	36,60	0,2	Уд
24077	35,96	-0,6	Уд
24139	37,57	1,5	Уд



Большинство лабораторий-участников успешно приняли участие в раунде МСИ.

Наиболее вероятными причинами неполучения лабораториями-участниками удовлетворительных результатов являются:

- невыполнение положений, изложенных в Рекомендациях по использованию образцов контроля;
- нарушение условий проведения и/ или контроля исследований;
- неисправность оборудования лабораторий-участников.

Провайдер Филиала ФГБУ «Центр оценки качества зерна» по г. Москве и Московской области	Лист: 7
	Листов: 7
Отчет по результатам МСИ ОК-1-ЗС-2024-1 (январь - июнь 2024)	Издание: 1

5. Обозначения.

ИЛ Испытательная лаборатория-участник

РИ Результат испытаний участника

Уд. Удовлетворительно

СП Сигнал предупреждения

СД Сигнал действия

- Оценка компетентности не проводилась

X Приписанное значение

ц_x Стандартная неопределенность приписанного значения


x Результат измерений, предоставленный участником

σ Стандартное отклонение оценки компетентности

p Количество лабораторий, принявших участие в МСИ

Технический руководитель
Провайдера

должность



подпись

И.Д. Колесова

расшифровка подписи

Координатор программ
проверок квалификации

должность



подпись

Т.Н. Никонорова

расшифровка подписи